

  
**SAN DOMENICO**  
*Ristorante dal 1970*

<b>I calici dal Coravin</b> .....	1
<b>Spumanti Italiani</b> .....	3
<b>Champagne</b> .....	6
<b>Vini bianchi</b> .....	12
Italia.....	12
Francia .....	22
Austria.....	31
Germania .....	31
Slovenia .....	32
<b>Vini rosati</b> .....	32
Italia.....	32
<b>Vini rossi</b> .....	33
Italia.....	33
Francia .....	66
Spagna.....	77
Argentina.....	77
Australia.....	77
<b>Grandi formati</b> .....	78
Spumanti & Champagne.....	78
Vini bianchi .....	80
Vini rosati.....	81
Vini rossi.....	82

# I calici dal Coravin

## Vini bianchi

FB232	<b>Anne Vatan</b> <i>Sancerre Clos la Néore</i>	sauvignon	2017	45
C100	<b>Benoît Ente</b> <i>Puligny-Montrachet</i>	chardonnay	2018	35
C45	<b>Cantina di Terlano</b> <i>Pinot bianco Rarità</i>		2006	45
C94	<b>Federico Graziani</b> <i>Mareneve</i>	riesling, carricante, chenin blanc, gewürztraminer, grecanico	2017	20
C24	<b>Gaja</b> <i>Alteni di Brassica</i>	sauvignon	2006	50
C55	<b>Gravner</b> <i>Ribolla Anfora</i>		2006	35
FB224	<b>Labet</b> <i>Côtes du Jura Fleur de Savagnin</i>	savagnin	2017	25
FB204	<b>Leflaive</b> <i>Bâtard Montrachet Grand Cru</i>	chardonnay	2013	160
C120	<b>Markus Molitor</b> <i>Riesling Spätlese Ürziger Würzgarten</i>		1994	30
FB222	<b>Maurice Schoech</b> <i>Gewürztraminer Kaefferkopf Grand Cru</i>		2016	15
C102	<b>Nanni Copè</b> <i>Polveri della Scarrupata</i>	fiano, asprinio, pallagrello bianco	2017	15
FB244	<b>Roland Lavantureux</b> <i>Chablis Bougros Grand Cru</i>	chardonnay	2015	25
C99	<b>Thierry Germain - Domaine des Roches Neuves</b> <i>Saumur Clos de l'Échelier</i>	chenin	2014	30
C87	<b>Valle Reale</b> <i>Trebbiano d'Abruzzo Vigna di Capestrano</i>		2014	20
C82	<b>Villa Bucci</b> <i>Verdicchio dei Castelli di Jesi Villa Bucci Riserva</i>		2015	20

# I calici dal Coravin

## Vini rossi

S24	<b>Blain-Gagnard</b> <i>Volnay Champans 1er Cru</i>	pinot nero	2017	30
C132	<b>Burlotto</b> <i>Barolo</i>	nebbiolo	2015	30
C101	<b>Cascina Baricchi</b> <i>Barbaresco Riserva</i>	nebbiolo	2013	20
F74	<b>Château Haut Brion</b> <i>Château Haut Brion Rouge 1er G.Cru Classé</i>		1997	140
C143	<b>De Buris</b> <i>Amarone della Valpolicella Classico</i>		2008	65
F28	<b>Féraud et Fils</b> <i>Châteauneuf-du-Pape</i>	grenache, mourvèdre, cinsault, clairette	2014	25
F57	<b>Joseph Roty</b> <i>Gevrey-Chambertin Les Fontenys 1er Cru</i>		2014	45
F135	<b>Jules Desjournays</b> <i>Chénas Le Jugement Dernier</i>	gamay	2012	20
F24	<b>Marchand Frères</b> <i>Chambolle-Musigny Vieilles Vignes</i>	pinot nero	2016	30
C458	<b>Marchesi Antinori</b> <i>Solaia</i>	cabernet sauvignon, sangiovese, cabernet franc	2003	55
C431	<b>Montevertine</b> <i>Le Pergole Torte</i>	sangiovese	2011	50
C473	<b>Ornellaia</b> <i>Bolgheri Ornellaia</i>	cabernet sauvignon, merlot, cabernet franc, petit verdot	2013	60
F65	<b>Robert Groffier</b> <i>Bourgogne Pinot noir</i>		2016	25
C247	<b>Valentini</b> <i>Montepulciano d'Abruzzo</i>		2013	45

# Spumanti Italiani

## Arcari e Danesi

C2	<i>Franciacorta Coro delle Monache</i>	pinot nero	2013	90
C7	<i>Franciacorta Satèn</i>	chardonnay, pinot bianco	2015	85

## Barone Pizzini

C2	<i>Franciacorta Animante Brut</i>	chardonnay, pinot nero, pinot bianco	s.a.	70
C21	<i>Franciacorta Nature Pas dosé</i>	chardonnay, pinot nero	2016	85
C4	<i>Franciacorta Rosé Brut</i>	pinot nero	2016	85
C8	<i>Franciacorta Satèn</i>	chardonnay	2016	85

## Berlucchi

C13	<i>Franciacorta Palazzo Lana Extrême Riserva Extra brut</i>	pinot nero	2007	120
-----	---	------------	------	-----

## Ca' del Bosco

C21	<i>Franciacorta Annamaria Clementi Dosage Zéro</i>	chardonnay, pinot bianco, pinot nero	2010	195
C8	<i>Franciacorta Annamaria Clementi Rosé Extra brut</i>	pinot nero	2007	260
C20	<i>Franciacorta Vintage Collection Brut</i>	chardonnay, pinot nero, pinot bianco	2015	115
C14	<i>Franciacorta Vintage Collection Noir Dosage Zéro</i>	pinot nero	2010	165

## Cantina della Volta

C22	<i>Il Mattaglio Blanc de Blancs Brut</i>	chardonnay	2013	85
C23	<i>Il Mattaglio Rosé Brut</i>	chardonnay, pinot nero	s.a.	75
C6	<i>Lambrusco di Modena Trentasei Brut</i>		2014	65

## Cavalleri

C3	<i>Franciacorta Blanc de Blancs Brut</i>	chardonnay	s.a.	80
C23	<i>Franciacorta Rosé Brut</i>	chardonnay, pinot nero	2015	90
C19	<i>Franciacorta Satèn</i>	chardonnay	2016	85

## Corte Fusia

C1	<i>Franciacorta Brut</i>	chardonnay, pinot nero	s.a.	75
C9	<i>Franciacorta Dosaggio Zero Millesimato</i>	chardonnay, pinot nero	2014	85
C10	<i>Franciacorta Dosaggio Zero Millesimato</i>	chardonnay, pinot nero	2013	90

## Enrico Gatti

<sup>c7</sup>	<i>Franciacorta Brut nature</i>	chardonnay, pinot nero	s.a.	75
---------------	---------------------------------	------------------------	------	----

## Ferrari

<sup>c25</sup>	<i>Giulio Ferrari Riserva del Fondatore</i>	chardonnay	2008	210
<sup>c6</sup>	<i>Giulio Ferrari Riserva del Fondatore</i>	chardonnay	2007	195
-	<i>Giulio Ferrari Riserva del Fondatore Collezione</i>	chardonnay	1997	450
-	<i>Giulio Ferrari Rosé</i>	pinot nero, chardonnay	2007	325
-	<i>Giulio Ferrari Rosé</i>	pinot nero, chardonnay	2006	350
<sup>c5</sup>	<i>Perlè Millesimato</i>	chardonnay	2014	70
<sup>c24</sup>	<i>Perlè Rosé Riserva</i>	pinot nero, chardonnay	2015	95
<sup>c3</sup>	<i>Riserva Lunelli "50 anni San Domenico"</i>	chardonnay	2009	95

## Haderburg - Alois Ochsenreiter

<sup>c27</sup>	<i>Haderburg Pas dosé</i>	chardonnay, pinot nero	2015	85
----------------	---------------------------	------------------------	------	----

## Il Pendio

<sup>c22</sup>	<i>Il Contestatore Pas dosé</i>	chardonnay	s.a.	100
----------------	---------------------------------	------------	------	-----

## Letrari

<sup>c17</sup>	<i>Trento Doc Riserva Brut</i>	chardonnay, pinot nero	2013	90
----------------	--------------------------------	------------------------	------	----

## Maso Martis

<sup>c4</sup>	<i>Trentodoc Brut</i>	chardonnay, pinot nero	s.a.	75
<sup>c1</sup>	<i>Trentodoc DosaggioZero Riserva</i>	pinot nero, chardonnay	2015	90
<sup>c17</sup>	<i>Trentodoc Madame Martis Brut</i>	pinot nero, chardonnay, pinot meunier	2009	180

## Monte Rossa

<sup>c15</sup>	<i>Franciacorta Cabochon Rosé Riserva Brut</i>	chardonnay, pinot nero	2008	195
----------------	--	------------------------	------	-----

## Piffer

<sup>c6</sup>	<i>Talento Vulcanite Dosaggio Zero</i>	chardonnay	2013	75
---------------	--	------------	------	----

# Rocche dei Manzoni

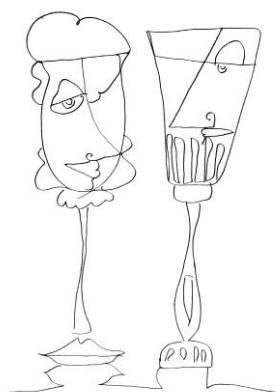
C19

*Valentino Zero Riserva Brut*

chardonnay

2001

145



# Champagne

## Agrapart

C193	7 Crus Brut	chardonnay, pinot nero	s.a.	135
C169	Mineral Blanc de Blancs Extra brut Grand Cru	chardonnay	2012	230
C185	Mineral Blanc de Blancs Extra brut Grand Cru	chardonnay	2011	230
C180	Mineral Blanc de Blancs Extra brut Grand Cru	chardonnay	2010	240
C178	Mineral Blanc de Blancs Extra brut Grand Cru	chardonnay	2008	385
C180	Vénus Blanc de Blancs Brut nature Grand Cru	chardonnay	2010	340

## Benoît Lahaye

C171	Brut nature Grand Cru	pinot nero, chardonnay	s.a.	125
C11	Blanc de Blancs Brut nature	chardonnay	s.a.	200
C10	Blanc de Noirs Extra brut	pinot nero	s.a.	150

## Bérêche et fils

C190	Le Cran Extra brut 1er Cru	chardonnay, pinot nero	2010	200
------	----------------------------	------------------------	------	-----

## Bollinger

C195	La Grande Année Brut	pinot nero, chardonnay	2008	250
C175	La Grande Année brut	pinot nero, chardonnay	2007	225
C178	RD Extra brut	pinot nero, chardonnay	2004	385
C179	RD Extra brut	pinot nero, chardonnay	2002	415
C174	Special Cuvée Brut	pinot nero, chardonnay, pinot meunier	s.a.	140
C187	Vieilles Vignes Françaises	pinot nero	2004	1.230

## Bruno Paillard

C22	Assemblage Brut	pinot nero, chardonnay	2009	185
C176	Assemblage brut	pinot nero, chardonnay	2008	210
C21	Cuvée 72 Brut	pinot nero, chardonnay, pinot meunier	s.a.	150

## Charles Heidsieck

C18	Blancs des Millenaires Brut	chardonnay	2004	270
-----	-----------------------------	------------	------	-----

## Chartogne-Taillet

C16	Rosé Brut	pinot nero, chardonnay	s.a.	135
C16	Sainte Anne Brut	pinot nero, chardonnay	s.a.	110

>>>

## De Sousa

C165	<i>Mycorhize Blanc de Blancs Extra brut Grand C.</i>	chardonnay	s.a.	195
C163	<i>Réserve Blanc de Blancs Brut Grand Cru</i>	chardonnay	s.a.	155
C183	<i>Tradition Brut</i>	chardonnay, pinot nero, pinot meunier	s.a.	130

## Dehours

C183	<i>Les Genevreaux Extra brut</i>	pinot meunier	2008	165
------	----------------------------------	---------------	------	-----

## Egly Ouriet

C178	<i>V.P. Extra brut Grand Cru</i>	pinot nero, chardonnay	s.a.	215
------	----------------------------------	------------------------	------	-----

## Emmanuel Brochet

C192	<i>Le Mont Benoit Extra brut 1er Cru</i>	pinot meunier, pinot nero, chardonnay	s.a.	160
------	--	---------------------------------------	------	-----

## Fleury

C186	<i>Blanc de Noirs Brut</i>	pinot nero	s.a.	110
C188	<i>Fleur de l'Europe Brut nature</i>	pinot nero, chardonnay	s.a.	125
C189	<i>Sonate n. 9 Extra brut</i>	pinot nero	2011	220

## Francis Boulard

C184	<i>Cuvée Les Rachais Pas dosé</i>	chardonnay	2010	210
C161	<i>Les Murgiers Brut nature</i>	pinot meunier, pinot nero	s.a.	125
C163	<i>Rosé de Saignée Brut nature</i>	pinot nero, pinot meunier	2012	150

## Francis Orban

C172	<i>Extra brut</i>	pinot meunier	s.a.	95
------	-------------------	---------------	------	----

## François Bedel

C190	<i>Comme Autrefois Extra brut</i>	pinot nero, chardonnay, pinot meunier	2003	205
C196	<i>Entre Ciel et Terre Extra brut</i>	pinot meunier, pinot nero, chardonnay	s.a.	155

## Gallois-Bouché

C167	<i>Fût de Chêne Extra brut 1er Cru</i>	chardonnay, pinot nero	2013	170
------	--	------------------------	------	-----

## Gaston Chiquet

C188	<i>Blanc de Blancs d'Aÿ Brut Grand Cru</i>	chardonnay	2008	135
------	--	------------	------	-----

>>>



## Georges Laval

C173	<i>Cumières Brut nature 1er Cru "2016"</i>	chardonnay, pinot nero, pinot meunier	s.a.	195
C173	<i>Cumières Brut nature 1er Cru "2018"</i>	chardonnay, pinot nero, pinot meunier	s.a.	185

## Gosset

C173	<i>Cuvée 15 Ans de Cave Brut</i>	chardonnay, pinot nero	s.a.	250
------	----------------------------------	------------------------	------	-----

## Jacques Lassaigne

C166	<i>La Colline Inspirée Blanc de Blancs Extra brut</i>	chardonnay	s.a.	165
------	---	------------	------	-----

## Jacques Selosse

C161	<i>Initial Blanc de Blancs Brut Grand Cru</i>	chardonnay	s.a.	280
C192	<i>Lieux dits La Côte Faron Extra brut Grand Cru</i>	pinot nero	s.a.	390
C163	<i>Rosé Brut Grand Cru</i>	chardonnay, pinot nero	s.a.	320
C162	<i>Substance Blanc de Blancs Brut Grand Cru</i>	chardonnay	s.a.	515

## Jacquesson

C193	<i>Avize Champ Caïn Extra brut Grand Cru</i>	chardonnay	2009	300
C194	<i>Avize Champ Caïn Extra brut Grand Cru</i>	chardonnay	2008	300
C191	<i>Cuvée 737 Dégorgement Tardif Extra brut</i>	chardonnay, pinot meunier, pinot nero	s.a.	220
C165	<i>Cuvée 738 Extra brut</i>	chardonnay, pinot meunier, pinot nero	s.a.	180
C186	<i>Cuvée 741 Extra brut</i>	chardonnay, pinot meunier, pinot nero	s.a.	165
C175	<i>Cuvée 742 Extra brut</i>	chardonnay, pinot meunier, pinot nero	s.a.	155
C161	<i>Cuvée 743 Extra brut</i>	chardonnay, pinot meunier, pinot nero	s.a.	150

## Jean-Marc Sélèque

C182	<i>Partition Extra brut</i>	chardonnay, pinot meunier, pinot nero	2013	170
C176	<i>Partition Extra brut</i>	chardonnay, pinot meunier, pinot nero	2012	185

## Jérôme Prévost

C188	<i>La Closerie Les Béguines Extra brut</i>	pinot meunier	s.a.	195
C196	<i>Rosé La Closerie Fac-Simile Extra brut</i>	pinot meunier	s.a.	245

## Krug

	<i>Collection Brut</i>	pinot nero, chardonnay, pinot meunier	1990	1.020
C187	<i>Grande Cuvée 167ème Édition Brut</i>	pinot nero, chardonnay, pinot meunier	s.a.	310
C191	<i>Rosé Brut</i>	pinot nero, chardonnay, pinot meunier	s.a.	440
C189	<i>Vintage Brut</i>	pinot nero, chardonnay, pinot meunier	2004	430

>>>

## Larmandier-Bernier

C192	<i>Rosé de Saignée Extra brut 1er Cru</i>	pinot nero	s.a.	195
C190	<i>Terre de Vertus Pas dosé 1er Cru</i>	chardonnay	2012	180

## Laurent-Perrier

C191	<i>Cuvée Rosé Brut</i>	pinot nero	s.a.	165
C184	<i>Grand Siècle</i>	chardonnay, pinot nero	s.a.	245
C197	<i>La Cuvée Brut</i>	chardonnay, pinot nero, petit verdot	s.a.	110

## Louis Roederer

C183	<i>Brut Premier</i>	pinot nero, chardonnay, pinot meunier	s.a.	120
C184	<i>Cristal Brut</i>	pinot nero, chardonnay	2008	420
C186	<i>Cristal Brut</i>	pinot nero, chardonnay	2002	450
C195	<i>Starck Brut nature</i>	pinot nero, chardonnay	2009	185
C172	<i>Starck Brut nature</i>	pinot nero, chardonnay	2006	195

## Marguet

C196	<i>La Grande Ruelle Grand Cru</i>	pinot nero	2015	215
C196	<i>Sapience Brut nature 1er Cru</i>	chardonnay, pinot meunier, pinot nero	2010	340
C12	<i>Shaman 16 Extra brut Grand Cru</i>	pinot nero, chardonnay	s.a.	135
C23	<i>Shaman 16 Rosé Extra brut Grand Cru</i>	chardonnay, pinot nero	s.a.	135
C31	<i>Shaman 17 Rosé Extra brut Grand Cru</i>	chardonnay, pinot nero	s.a.	130

## Marie Courtin

C194	<i>Allégeance Rosé Extra brut</i>	pinot nero	2013	180
------	-----------------------------------	------------	------	-----

## Marie-Noëlle Ledru

C170	<i>Extra brut Grand Cru</i>	pinot nero, chardonnay	s.a.	145
C189	<i>Cuvée du Goulté Blanc de Noirs Grand Cru</i>	pinot nero	2013	190
C194	<i>Brut nature Grand Cru</i>	pinot nero, chardonnay	2008	190

## Minière

C167	<i>Brut Zéro</i>	pinot nero, pinot meunier, chardonnay	s.a.	125
C166	<i>Influence Brut</i>	pinot meunier, pinot nero, chardonnay	s.a.	115

>>>

## Moët & Chandon

TC	<i>Dom Pérignon P2 Deuxième Plénitude Brut</i>	pinot nero, chardonnay	2002	695
C184	<i>Dom Pérignon Rosé</i>	pinot nero, chardonnay	2006	595
C164	<i>Dom Pérignon Rosé</i>	pinot nero, chardonnay	2003	550
C164	<i>Dom Pérignon Legacy Limited Edition</i>	chardonnay, pinot nero	2008	350
C179	<i>Dom Pérignon Vintage Brut</i>	chardonnay, pinot nero	2008	295

## Perrier-Jouët

C182	<i>Belle Époque Brut</i>	chardonnay, pinot nero, pinot meunier	2012	295
C162	<i>Belle Époque Rosé Brut</i>	chardonnay, pinot nero, pinot meunier	2002	490

## Philipponnat

C162	<i>Blanc de Noirs Millesimé Brut</i>	pinot nero	2012	170
C163	<i>Royal Réserve Brut</i>	pinot nero, chardonnay, pinot meunier	s.a.	115

## Pierre Péters

C193	<i>Cuvée Spéciale Les Chétillons Brut Grand Cru</i>	chardonnay	2012	245
C182	<i>Cuvée Spéciale Les Chétillons Brut Grand Cru</i>	chardonnay	2011	245

## Pol Roger

C189	<i>Cuvée Sir Winston Churchill Brut</i>	pinot nero, chardonnay	2008	395
C181	<i>Vintage Brut</i>	pinot nero, chardonnay	2012	160

## Ruinart

C181	<i>Dom Ruinart Blanc de Blancs Brut</i>	chardonnay	2006	345
------	---	------------	------	-----

## Salon

C169	<i>Cuvée S Blanc de Blancs Brut</i>	chardonnay	2006	930
	<i>Cuvée S Blanc de Blancs Brut</i>	chardonnay	2002	1.150

## Savart

C178	<i>Expression Rosé Brut nature 1er Cru</i>	pinot nero	2015	285
C162	<i>Le Mont Benoît Extra brut 1er Cru</i>	pinot nero, chardonnay	2015	220
C174	<i>Le Mont Benoît Extra brut 1er Cru</i>	pinot nero, chardonnay	2014	230
C177	<i>Le Mont des Chrétiens Extra brut 1er Cru</i>	chardonnay	2015	220
C174	<i>Le Mont des Chrétiens Extra brut 1er Cru</i>	chardonnay	2014	230

## Taittinger

C164	<i>Comte de Champagne Blanc de Blancs Brut</i>	chardonnay	2007	290
------	--	------------	------	-----

>>>

## Tarlant

<sup>c191</sup>	<i>Cuvée Louis Brut nature</i>	pinot nero, chardonnay	s.a.	185
-----------------	--------------------------------	------------------------	------	-----

## Veuve Clicquot-Ponsardin

<sup>c185</sup>	<i>La Grande Dame Brut</i>	pinot nero, chardonnay	2008	250
-----------------	----------------------------	------------------------	------	-----

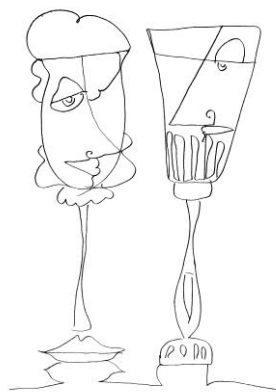
## Vilmart

<sup>c168</sup>	<i>Grand Cellier Brut 1er Cru</i>	chardonnay, pinot nero	s.a.	155
-----------------	-----------------------------------	------------------------	------	-----

## Vouette & Sorbée

<sup>c172</sup>	<i>Cuvée Blanc d'Argile Blanc de Blancs Extra brut</i>	chardonnay	s.a.	195
-----------------	--	------------	------	-----

<sup>c171</sup>	<i>Cuvée Fidèle Blanc de Noirs Extra brut</i>	pinot nero	s.a.	160
-----------------	---	------------	------	-----



# Vini bianchi

## Italia

### Piemonte

#### Burlotto

C35	<i>Sauvignon Langhe Viridis</i>		2019	65
C35	<i>Sauvignon Langhe Viridis</i>		2018	70

#### Gaja

C24	<i>Alteni di Brassica</i>	sauvignon	2006	240
-----	---------------------------	-----------	------	-----

#### Ricci

C107	<i>San Leto</i>	timorasso	2010	90
------	-----------------	-----------	------	----

#### Vincenzo Bossotti

C62	<i>Arneis Langhe</i>		2019	65
-----	----------------------	--	------	----

### Valle d'Aosta

#### Anselmet

C34	<i>Chambave Muscat</i>		2017	70
C33	<i>Chardonnay Élevé En Fût De Chêne</i>		2017	105
C30	<i>Chardonnay Élevé En Fût De Chêne</i>		2014	115
C33	<i>Petite Arvine</i>		2015	90

### Lombardia

#### Ca' del Bosco

C26	<i>Chardonnay</i>		2009	135
-----	-------------------	--	------	-----

# Trentino Alto Adige

## Foradori

C51 *Manzoni bianco Fontanasanta* 2017 70

## H. Lentsch

C59 *Pinot bianco* 2018 70

## Manincor

C43 *Chardonnay Sophie* 2018 90

C59 *Pinot bianco Eichhorn* 2019 80

C43 *Pinot bianco Eichhorn* 2016 90

C39 *Réserve della Contessa* pinot bianco, chardonnay, sauvignon 2019 65

## Martin Abraham

C41 *Pinot bianco Vom Muschelkalk* 2016 85

## Pacherhof

C29 *Grüner Veltliner* 2018 65

C28 *Kerner* 2018 65

C28 *Sylvaner Alte Reben* 2017 80

## San Michele Appiano

C38 *Chardonnay Sanct Valentin* 2018 80

C38 *Gewürztraminer Sanct Valentin* 2019 80

C41 *Riesling Montiggl* 2019 65

## Schweizer

C40 *Chardonnay Tschaupp Riserva* 2016 75

## Thomas Niedermayr

C56 *Bronner T.N. 04* 2016 75

## Tramin

C39 *Chardonnay Troy Riserva* 2015 150

C51 *Gewürztraminer Nussbaumer* 2018 80

C52 *Gewürztraminer Spätlese Epokale* 2012 190

>>>

## Terlano

C53	<i>Pinot bianco Rarità</i>		2004	225
C37	<i>Pinot bianco Vorberg Riserva</i>		2015	90
C52	<i>Terlaner I Grande Cuvée</i>	pinot bianco, chardonnay, sauvignon	2013	280

## Friuli Venezia Giulia

### Borgo del Tiglio

C40	<i>Chardonnay Selezione</i>		2018	120
C42	<i>Chardonnay Selezione</i>		2017	125
C66	<i>Chardonnay Selezione</i>		2012	140
C41	<i>Friulano</i>		2017	80
C67	<i>Ronco della Chiesa</i>	friulano	2013	140
C42	<i>Sauvignon Selezione</i>		2016	120
C63	<i>Sauvignon Selezione</i>		2013	135
C45	<i>Studio di Bianco</i>	friulano, riesling, sauvignon	2018	150
C78	<i>Studio di Bianco</i>	friulano, riesling, sauvignon	2016	160

### Damijan Podversic

C53	<i>Kaplja</i>	chardonnay, friulano, malvasia istriana	2010	90
-----	---------------	---	------	----

### Gravner

TG	<i>Bianco Breg</i>	chardonnay, pinot grigio, riesling, sauvignon	1998	225
C48	<i>Bianco Breg Anfora</i>	chardonnay, pinot grigio, riesling, sauvignon	2006	185
C47	<i>Ribolla</i>		2010	150
C55	<i>Ribolla Anfora</i>		2006	185

### Jermann

C63	<i>Vintage Tunina</i>	sauvignon, chardonnay, malvasia istriana, picolit, ribolla gialla	2017	110
-----	-----------------------	---	------	-----

### Kante

C46	<i>Vitovska Selezione</i>		2007	100
-----	---------------------------	--	------	-----

### Le Due Terre

C58	<i>Sacrisassi</i>	friulano, ribolla gialla	2016	95
-----	-------------------	--------------------------	------	----

### Radikon

C60	<i>Oslavje 1,0 lt</i>	chardonnay, pinot grigio, sauvignon	2006	140
-----	-----------------------	-------------------------------------	------	-----

>>>

## Ronco Severo

C114	<i>Pinot grigio</i>		2014	80
C115	<i>Severo Bianco</i>	chardonnay, friulano, picolit, ribolla gialla	2014	80

## Roncùs

C108	<i>Vecchie Vigne</i>	malvasia istriana, friulano, ribolla gialla	2009	95
------	----------------------	---	------	----

## Vie di Romans

C59	<i>Chardonnay</i>		2016	85
-----	-------------------	--	------	----

## Vignai da Duline

C62	<i>Chardonnay Ronco Pitotti</i>		2016	85
C36	<i>Morus Alba</i>	malvasia istriana, sauvignon	2016	85
C60	<i>Pinot grigio Ronco Pitotti</i>		2017	80

## Vodopivec

T.V.	<i>Origine</i>	vitovska	2009	130
T.V.	<i>Solo MM9</i>	vitovska	2009	150
T.V.	<i>Vitovska</i>		2010	130





# Veneto

## Ca' Rugate

C64	<i>Soave Classico Monte Alto</i>		2016	65
C58	<i>Soave Classico Bucciato</i>		2017	70

## Filippi

C74	<i>Vigne della Brà</i>		2017	75
C69	<i>Vigne della Brà</i>		2014	85

## Roeno

C34	<i>Riesling Collezione di Famiglia</i>		2013	90
-----	--	--	------	----

# Emilia Romagna

## Giovannini Giorgio e Jacopo

C67	<i>Albana GioJa</i>		2018	65
-----	---------------------	--	------	----

## Il Pratello

C68	<i>Le Campore</i>	chardonnay, sauvignon	2015	65
-----	-------------------	-----------------------	------	----

## La Stoppa

C70	<i>Ageno</i>	malvasia di Candia, ortugo, trebbiano	2014	75
-----	--------------	---------------------------------------	------	----

## Monticino Rosso

C31	<i>Albana Codronchio</i>		2010	75
C32	<i>Albana Codronchio</i>		2004	110

## Tenuta Casali

C64	<i>Famoso Rubicone</i>		2018	65
C70	<i>Albana Valleripa</i>		2017	65

## Tre Monti

C65	<i>Albana in Anfora Vitalba</i>		2018	70
C65	<i>Thea Bianco</i>	petit manseng	2018	70
C69	<i>Thea Bianco</i>	petit manseng	2016	75

>>>

## Vigne dei Boschi

C71	16 Anime	riesling	2016	65
C71	Persefone	albana in anfora	2016	75

## Villa Papiano

C66	Trebbiano Strada Corniolo		2017	65
-----	---------------------------	--	------	----

## Toscana

### Capannelle

C73	Chardonnay		2013	105
-----	------------	--	------	-----

### Frescobaldi - Castello di Pomino

C76	Pomino Riserva Benefizio	chardonnay	2017	85
-----	--------------------------	------------	------	----

### Il Colombaio di Santa Chiara

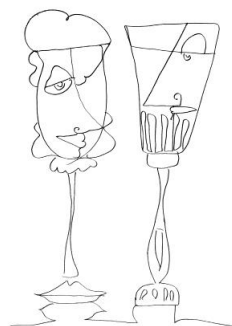
C75	Vernaccia di San Gimignano Riserva L'Albereta		2015	85
-----	---	--	------	----

### Ornellaia

C57	Ornellaia Bianco	sauvignon, viognier	2016	295
C72	Ornellaia Bianco	sauvignon, viognier	2014	310

### Querciabella

C74	Batàr	chardonnay, pinot bianco	2016	165
-----	-------	--------------------------	------	-----



# Umbria

## Cantina Ninni

C78	<i>Malvasia Longa</i>		2018	70
-----	-----------------------	--	------	----

## Castello della Sala

C73	<i>Cervaro della Sala</i>	chardonnay, grechetto	2017	105
C75	<i>Cervaro della Sala</i>	chardonnay, grechetto	2016	110

# Lazio

## Candidaterra

C88	<i>Pandataria</i>	falanghina, fiano, greco bianco	2018	80
-----	-------------------	---------------------------------	------	----

## Tenuta di Fiorano

C112	<i>Fiorano bianco</i>	grechetto, viognier	2013	90
------	-----------------------	---------------------	------	----

# Marche

## Fattoria San Lorenzo

C85	<i>Le Oche</i>	verdicchio	2018	65
C83	<i>Verdicchio Classico Campo delle Oche</i>		2014	75

## La Monacesca

C55	<i>Verdicchio di Matelica Mirum Riserva</i>		2018	75
-----	---	--	------	----

## Santa Barbara

C79	<i>Verdicchio Riserva Tardivo ma non Tardo</i>		2016	85
-----	--	--	------	----

## Villa Bucci

C84	<i>Verdicchio dei Castelli di Jesi Bucci Classico</i>		2017	65
C82	<i>Verdicchio dei Castelli di Jesi Villa Bucci Riserva</i>		2015	105

# Abruzzo

## De Fermo

<sup>C77</sup> *Don Carlino* pecorino 2015 70

## Emidio Pepe

<sup>C97</sup> *Trebbiano d'Abruzzo* 2017 85

<sup>C77</sup> *Trebbiano d'Abruzzo* 2015 100

## Francesco Cirelli

<sup>C88</sup> *Trebbiano d'Abruzzo Anfora* 2017 85

## Valentini

<sup>C84</sup> *Trebbiano d'Abruzzo* 2014 165

## Valle Reale

<sup>C87</sup> *Trebbiano d'Abruzzo Vigna di Capestrano* 2014 110

<sup>C85</sup> *Trebbiano d'Abruzzo Vigneto di Popoli* 2016 85

# Campania

## Astroni

<sup>C109</sup> *Strione* falanghina 2011 70

<sup>C89</sup> *Falanghina Vigna Astroni* 2016 65

## Cantina del Barone

<sup>C109</sup> *Fiano Paóne* 2015 65

<sup>C110</sup> *Particella 928* 2017 85

## I Favati

<sup>C103</sup> *Fiano di Avellino Pietramara* 2012 80

<sup>C103</sup> *Greco di Tufo Terrantica* 2012 80

## Luigi Maffini

<sup>C48</sup> *Kratos* fiano 2019 65

<sup>C46</sup> *Pietraincatenata* fiano 2018 80

>>>

## Nanni Copè

C102	<i>Polveri della Scarrupata</i>	fiano, asprinio, pallagrello bianco	2017	85
------	---------------------------------	-------------------------------------	------	----

## Quintodecimo

C54	<i>Fiano di Avellino Exultet</i>		2018	90
C54	<i>Greco di Tufo Giallo d'Arles</i>		2018	90
C90	<i>Greco di Tufo Giallo d'Arles</i>		2017	95

## Rocca del Principe

C110	<i>Fiano di Avellino Tognano</i>		2016	70
------	----------------------------------	--	------	----

## Vadiaperti

C90	<i>Greco di Tufo Tornante</i>		2017	75
-----	-------------------------------	--	------	----

## Villa Diamante

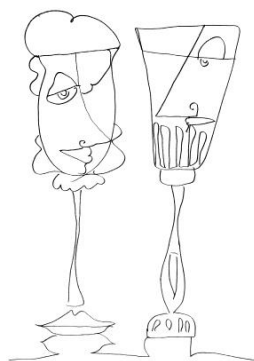
C91	<i>Vigna della Congregazione</i>	fiano di Avellino	2013	100
-----	----------------------------------	-------------------	------	-----

## Villa Raiano

C106	<i>Fiano di Avellino Alimata</i>		2014	80
------	----------------------------------	--	------	----

## Zampaglione

C39	<i>Don Chisciotte</i>	fiano di Avellino	2013	70
-----	-----------------------	-------------------	------	----



# Sicilia

## Federico Graziani

<sup>C94</sup> *Mareneve* riesling,carricante,chenin blanc, gewürz,grec. 2017 100

## Graci

<sup>C92</sup> *Etna Bianco Arcuria* carricante 2016 100

## Passopisciario

<sup>C125</sup> *Passobianco* chardonnay 2015 80

# Sardegna

## Giovanni Montisci

<sup>C92</sup> *Modestu* moscato bianco 2018 100



# Francia

## Alsazia

### Albert Boxler

C121	<i>Gewürztraminer Brand Grand Cru</i>	2016	165
C122	<i>Muscat</i>	2015	85
C123	<i>Riesling Sommerberg Grand Cru</i>	2016	170

### Maurice Schoech

FB222	<i>Gewürztraminer Kaefferkopf Grand Cru</i>	2016	90
-------	---	------	----

### Weinbach

C104	<i>Riesling Schlossberg Grand Cru</i>	2018	170
------	---------------------------------------	------	-----

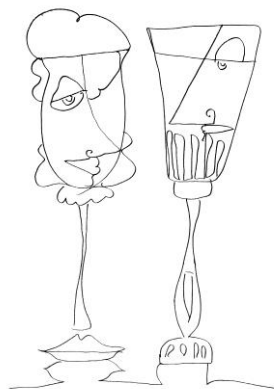
### Zind Humbrecht

FB223	<i>Gewürztraminer Clos Saint Urbain Grand Cru</i>	2017	190
FB218	<i>Gewürztraminer Hengst Grand Cru</i>	2012	165
FB224	<i>Gewürztraminer Herrenweg de Turckheim</i>	2018	70
FB219	<i>Riesling Clos Saint Urbain Rangen de Thann Grand Cru</i>	2017	190
FB236	<i>Riesling Roche Calcaire</i>	2016	80

## Beaujolais

### Jules Desjournays

C113	<i>Beaujolais Villages Le Ciel pour seule Limite</i>	2016	85
------	--	------	----



# Borgogna

## Albert Grivault

C80	<i>Meursault Clos des Perrières 1er Cru</i>	2017	260
FB238	<i>Meursault Clos des Perrières 1er Cru</i>	2015	275

## Arnaud Ente

C117	<i>Chardonnay Bourgogne</i>	2017	245
FB205	<i>Chardonnay Bourgogne</i>	2014	260
-	<i>Meursault</i>	2017	455
-	<i>Meursault Clos des Ambres</i>	2017	625
FB204	<i>Meursault Clos des Ambres</i>	2016	650
-	<i>Meursault Goutte d'Or 1er Cru</i>	2017	1.080

## Benoît Ente

FB207	<i>Bourgogne Blanc Golden Giubilée</i>	2016	110
C100	<i>Puligny-Montrachet</i>	2018	190
FB200	<i>Puligny-Montrachet Clos de la Truffière 1er Cru</i>	2015	250
FB199	<i>Puligny-Montrachet Les Folatières En la Richar de 1er Cru</i>	2016	260
C104	<i>Puligny-Montrachet Nexé Flore</i>	2016	190

## Bernard Moreau

FB216	<i>Chassagne-Montrachet Grandes Ruchottes 1er Cru</i>	2015	245
C83	<i>Chassagne-Montrachet Maltroie 1er Cru</i>	2017	200
C82	<i>Chassagne-Montrachet Morgeot 1er Cru</i>	2017	200
FB226	<i>Chassagne-Montrachet Morgeot 1er Cru</i>	2016	210

## Blain-Gagnard

C49	<i>Chassagne-Montrachet Morgeot 1er Cru</i>	2018	155
FB208	<i>Criots-Bâtard-Montrachet Grand Cru</i>	2018	355
-	<i>Le Montrachet Grand Cru</i>	2018	955
-	<i>Le Montrachet Grand Cru</i>	2017	1.040
C49	<i>Puligny-Montrachet</i>	2018	130
FB234	<i>Puligny-Montrachet</i>	2017	125

## Bonneau du Martray

FB211	<i>Corton-Charlemagne Grand Cru</i>	2016	450
-------	-------------------------------------	------	-----

## Buisson-Battault

C106	<i>Meursault Genevrières 1er Cru</i>	2016	130
C113	<i>Meursault Gouttes d'Or 1er Cru</i>	2017	130

>>>



## **Buisson-Charles**

FB198	<i>Meursault Les Charmes 1er Cru</i>	2016	225
FB217	<i>Meursault Les Gouttes d'Or 1er Cru</i>	2016	225

## **Comtes Lafon**

FB203	<i>Meursault Charmes 1er Cru</i>	2015	420
FB216	<i>Meursault Clos de la Barre Monopole</i>	2015	295

## **Dauvissat**

FB233	<i>Chablis La Forest 1er Cru</i>	2018	175
FB202	<i>Chablis La Forest 1er Cru</i>	2015	225
FB221	<i>Chablis Séchet 1er Cru</i>	2017	145
FB202	<i>Chablis Vaillons 1er Cru</i>	2017	145

## **Domaine de la Vougeraie**

FB242	<i>Le Clos Blanc de Vougeot 1er Cru</i>	chardonnay, pinot grigio, pinot bianco	2016	240
-------	---	--	------	-----

## **Droin**

FB211	<i>Chablis Les Clos Grand Cru</i>	2016	200
-------	-----------------------------------	------	-----

## **Drouhin**

FB206	<i>Beaune Blanc Clos des Mouches 1er Cru</i>	2016	285
-------	--	------	-----

## **Duplessis**

FB212	<i>Chablis Fourchaume 1er Cru</i>	2015	100
FB212	<i>Chablis Les Clos Grand Cru</i>	2016	175
FB214	<i>Chablis Les Clos Grand Cru</i>	2015	185
FB213	<i>Chablis Montmains 1er Cru</i>	2016	100
FB209	<i>Chablis Vaillons 1er Cru</i>	2016	85

## **Emmanuel Rouget**

C107	<i>Aligoté Bourgogne</i>	2018	85
------	--------------------------	------	----

## **Etienne Sauzet**

FB200	<i>Puligny-Montrachet</i>	2017	190
-------	---------------------------	------	-----

>>>

## Fontaine-Gagnard

FB237	<i>Chassagne-Montrachet</i>	2017	150
FB237	<i>Chassagne-Montrachet</i>	2016	160

## François Mikulski

FB208	<i>Meursault Les Charmes 1er Cru</i>	2018	250
FB205	<i>Meursault Poruzots 1er Cru</i>	2016	260

## Guy Robin

FB215	<i>Chablis Montée de Tonnerre 1er Cru</i>	2017	85
-------	---	------	----

## Hamelin

FB230	<i>Chablis Vieilles Vignes</i>	2017	70
-------	--------------------------------	------	----

## Henri Boillot

FB238	<i>Puligny-Montrachet Clos de la Mouchère Monopole 1er Cru</i>	2016	260
-------	--	------	-----

## Hubert Lamy

FB211	<i>Saint-Aubin Clos Du Meix 1er Cru</i>	2016	135
-------	---	------	-----

## Jacqueson Paul et Marie

FB219	<i>Rully Blanc La Pucelle 1er Cru</i>	2017	85
-------	---------------------------------------	------	----

## Jacques Carillon

FB201	<i>Puligny-Montrachet Les Perrières 1er Cru</i>	2014	215
-------	---	------	-----

## Jacques Prieur

FB197	<i>Meursault Santenots 1er Cru</i>	2017	230
-------	------------------------------------	------	-----

## Jean-Louis Chavy

FB208	<i>Puligny-Montrachet Les Folataires 1er Cru</i>	2014	190
-------	--	------	-----

## Jean-Marc Vincent

FB225	<i>Santenay Les Gravières 1er Cru</i>	2016	130
-------	---------------------------------------	------	-----

## Julien Baillard

C119	<i>Chablis Fourchaume 1er Cru</i>	2015	75
C119	<i>Chablis Montmains 1er Cru</i>	2015	75

## Leflaive

FB204	<i>Bâtard Montrachet Grand Cru</i>	2013	860
FB227	<i>Bourgogne Blanc</i>	2015	175
FB207	<i>Chevalier-Montrachet Grand Cru</i>	2013	930
FB199	<i>Puligny-Montrachet</i>	2016	260
FB216	<i>Puligny-Montrachet Les Folatières 1er Cru</i>	2014	455
FB198	<i>Puligny-Montrachet Les Pucelles 1er Cru</i>	2016	490

## Marc Colin

FB217	<i>Chassagne-Montrachet Les Caillerets 1er Cru</i>	2016	235
C81	<i>Saint-Aubin La Chatenière 1er Cru</i>	2016	155

## Marchand Frères

FB208	<i>Morey-Saint-Denis Le Très Girard</i>	2015	115
FB220	<i>Morey-Saint-Denis Les Genevrières 1er Cru</i>	2016	155

## Laurent Tribut

C108	<i>Chablis Beauroy 1er Cru</i>	2018	100
C80	<i>Chablis Cote de Lechet 1er cru</i>	2018	100

## Matrot

C116	<i>Chardonnay Bourgogne</i>	2017	65
C114	<i>Meursault Charmes 1er Cru</i>	2017	160
FB197	<i>Meursault Charmes 1er Cru</i>	2016	190
FB205	<i>Meursault Perrières 1er Cru</i>	2014	210
C115	<i>Meursault Perrières 1er Cru</i>	2017	190
FB206	<i>Puligny-Montrachet Les Chalumeaux 1er Cru</i>	2016	195

## Naudin-Ferrand

FB229	<i>Aligoté Le Clou 34</i>	2017	80
FB225	<i>Hautes Côtes de Beaune Bellis Perennis</i>	2016	115
FB201	<i>Pinot bianco Galanthus Nivalis</i>	2016	115

## Paul Pillot

FB231	<i>Chassagne-Montrachet Clos Saint Jean 1er Cru</i>	2017	190
FB246	<i>Chassagne-Montrachet Les Caillerets 1er Cru</i>	2017	230

>>>

## **Pierre-Yves Colin-Morey**

C111	<i>Chardonnay Bourgogne</i>	2017	85
FB201	<i>Chassagne-Montrachet Les Baudines 1er Cru</i>	2015	245
FB246	<i>Chassagne-Montrachet Les Caillerets 1er Cru</i>	2018	270
FB245	<i>Corton-Charlemagne Grand Cru</i>	2018	380
C112	<i>Pernand-Vergelesses Sous Frétilles Premier Cru</i>	2017	130
C111	<i>Saint-Aubin Hommage à Marguerite 1er Cru</i>	2017	140

## **Raveneau**

FB222	<i>Chablis Vaillons 1er Cru</i>	2013	210
-------	---------------------------------	------	-----

## **Roland Lavantureux**

FB244	<i>Chablis Bougros Grand Cru</i>	2015	150
FB243	<i>Chablis Vau de Vey 1er Cru</i>	2016	100

## **Roulot**

FB228	<i>Bourgogne Blanc</i>	2015	180
FB204	<i>Bourgogne Blanc</i>	2014	190
FB228	<i>Meursault Porusot 1er Cru</i>	2016	460

## **Sylvain Mosnier**

FB203	<i>Chablis Beauroy 1er Cru</i>	2016	90
-------	--------------------------------	------	----

## **Vincent Dancer**

C76	<i>Chassagne-Montrachet La Romanée 1er Cru</i>	2018	230
C79	<i>Chassagne-Montrachet Tête du Clos 1er Cru</i>	2018	225
FB215	<i>Meursault Les Grands Charrons</i>	2015	190
FB243	<i>Meursault Les Perrières 1er Cru</i>	2018	295

## **Vincent et François Jouard**

C50	<i>Chassagne-Montrachet La Maltroie Vieilles Vignes 1er Cru</i>	2018	150
C116	<i>Chassagne-Montrachet Les Chevenottes Vieilles Vignes 1er Cru</i>	2017	155
C50	<i>Chassagne-Montrachet Morgeot Les Fairendes Vieilles Vignes 1er Cru</i>	2018	155

## **Vocoret**

FB232	<i>Chablis Les Clos Grand Cru</i>	2016	95
-------	-----------------------------------	------	----

# Jura

## Domaine de la Borde

C95	<i>Chardonnay Arbois Pupillin Terre du Lias</i>		2018	90
-----	---	--	------	----

## Domaine de la Renardière

FB220	<i>Arbois-Pupillin Jurassique</i>	chardonnay	2016	80
-------	-----------------------------------	------------	------	----

## Domaine de la Tournelle

FB202	<i>Arbois Fleur de Savagnin</i>	savagnin	2017	105
FB197	<i>Arbois Les Corvées sous Curon</i>		2016	100
FB226	<i>Arbois Les Corvées sous Curon</i>		2015	105

## Anne et Jean-François Ganevat

FB239	<i>Arbois Schiste</i>	savagnin	2016	145
FB240	<i>Chardonnay Côtes du Jura La Barraque</i>		2016	135
FB241	<i>Côtes du Jura Cuvée Oregane</i>	savagnin, chardonnay	2016	195
TB	<i>Côtes du Jura Cuvée Oregane</i>	savagnin, chardonnay	2015	210
TB	<i>Côtes du Jura Grusse en Billat</i>		2015	210
C96	<i>Côtes du Jura La Gravière</i>		2016	145
TB	<i>Côtes du Jura Les Chalasses Marnes Bleues</i>		2015	240
FB236	<i>Côtes du Jura Les Chamois du Paradis</i>		2015	195
FB239	<i>Côtes du Jura Les Grands Teppes Vieilles Vignes</i>		2016	220

## François Rousset-Martin

C125	<i>Chardonnay Terres Blanches</i>		2017	125
FB247	<i>Côtes du Jura La Veine Bleue de Bacchus</i>	savagnin	2017	135

## Labet

FB218	<i>Chardonnay Côtes du Jura La Bardette</i>		2016	105
FB233	<i>Chardonnay Côtes du Jura Les Champs Rouges</i>		2016	100
FB219	<i>Chardonnay Côtes du Jura Cuvée Fleurs</i>		2016	80
C101	<i>Chardonnay de Voile Côtes du Jura Hasard</i>		2015	120
FB224	<i>Côtes du Jura Fleur de Savagnin</i>		2017	100

## **Peggy & Jean-Pascal Buronfosse**

FB214	<i>Chardonnay Côtes du Jura Les Ammonites</i>		2016	80
FB210	<i>Chardonnay Côtes du Jura Les Ammonites</i>		2015	85
C105	<i>Chardonnay Côtes du Jura Varron</i>		2016	80
FB230	<i>Savagnin Côtes du Jura Varron</i>		2015	90

## **Pierre Overnoy**

TB	<i>Chardonnay Arbois Pupillin</i>		2014	180
----	-----------------------------------	--	------	-----

## **Linguadoca-Rossiglione**

### **Domaine Gauby**

FB236	<i>Cotes Catalones La Roque</i>	muscat	2014	200
-------	---------------------------------	--------	------	-----

## **Mâconnais**

### **Domaine de la Bongran**

FB233	<i>Viré-Clessé Cuvée E. J. Thevenet</i>		2012	95
-------	---	--	------	----

### **Jules Desjournays**

C117	<i>Pouilly-Fuissé Vignes Blanches</i>		2016	150
------	---------------------------------------	--	------	-----

### **Les Héritiers du Comte Lafon**

FB215	<i>Viré-Clessé</i>		2016	95
-------	--------------------	--	------	----

## **Valle del Rodano**

### **Féraud et Fils**

FB239	<i>Châteauneuf-du-Pape</i>	clairette, grenache blanc, muscat	2017	145
-------	----------------------------	-----------------------------------	------	-----

## **Valle della Loira**

### **Anne Vatan**

FB232	<i>Sancerre Clos la Néore</i>		2017	240
FB231	<i>Sancerre Clos la Néore</i>		2016	270

## De Ladoucette Château du Nozet

FB234	<i>Baron de L</i>		2012	200
FB213	<i>Pouilly-Fumé</i>		2017	85

## Delaporte

C101	<i>Sancerre Blanc Silex</i>		2018	80
------	-----------------------------	--	------	----

## Didier Pabiot

FB233	<i>Pouilly-Fumé</i>		2016	85
-------	---------------------	--	------	----

## François Cotat

FB235	<i>Sancerre La Grande Côte</i>		2015	165
-------	--------------------------------	--	------	-----

## Jean-Max Roger

FB229	<i>Sancerre La Côte de Bué</i>		2014	145
-------	--------------------------------	--	------	-----

## Nicolas Joly

FB242	<i>Clos de la Coulée-de-Serrant</i>		2015	205
-------	-------------------------------------	--	------	-----

## Pascal Cotat

FB209	<i>Sancerre La Grande Côte</i>		2018	110
C107	<i>Sancerre Le Monts Damnés</i>		2019	105
FB210	<i>Sancerre Le Monts Damnés</i>		2018	110

## Philippe Delesvaux

FB223	<i>Anjou Authentique</i>	chenin blanc	2014	95
-------	--------------------------	--------------	------	----

## Thierry Germain - Domaine des Roches-Neuves

C99	<i>Saumur Clos de l'Échelier</i>		2015	155
C99	<i>Saumur Clos de l'Échelier</i>		2014	160
C98	<i>Saumur Clos Romans</i>		2015	155

## Thomas Labaille

FB227	<i>Sancerre Chavignol L'Authentique</i>		2018	75
-------	---	--	------	----

## Vincent Pinard

C102	<i>Sancerre Chêne Marchand</i>		2018	115
C105	<i>Sancerre Grand Chemarin</i>		2018	115

# Austria

## Emmerich Knoll

C122	<i>Grüner Veltliner Smaragd Schutt</i>	2016	125
------	--	------	-----

## Ott

C124	<i>Grüner Veltliner Fass 4</i>	2017	80
C124	<i>Grüner Veltliner Rosenberg</i>	2017	115

# Germania

## Dr. Loosen (Mosel)

C124	<i>Riesling Ürziger Würzgarten Alte Reben GG Reserve</i>	2012	195
------	--	------	-----

## Dönnhoff (Nahe)

C123	<i>Riesling Spätlese Niederhäuser Hermannshöhle</i>	2014	150
------	---	------	-----

## Fritz Haag (Mosel)

C124	<i>Riesling Trocken Brauneberger Juffer Sonnenuhr GG</i>	2017	115
------	--	------	-----

## Joh. Jos. Prüm (Mosel)

C102	<i>Riesling Auslese Bernkasteler Badstube</i>	2003	120
------	---	------	-----

## Jürgen Leiner (Palatinato)

C120	<i>Riesling Kalmit</i>	2016	85
------	------------------------	------	----

## Markus Molitor (Mosel)

C120	<i>Riesling Spätlese Ürziger Würzgarten</i>	1994	145
------	---	------	-----

## Peter Lauer (Mosel)

C120	<i>Riesling Neuenberg Faß 17 Ayler Kupp</i>	2016	105
------	---	------	-----

## Peter Jakob Kühn (Rheingau)

C121	<i>Riesling Trocken Mittelheim St. Nikolaus</i>	2015	150
------	---	------	-----



# Slovenia

## Branko & Vasja Cotar

<small>C118</small>	<i>Malvazija</i>		2014	80
<small>C118</small>	<i>Vitovska</i>		2013	90

## Vini rosati

### Italia

#### Piemonte

##### Burlotto

<small>C36</small>	<i>Elatis Rosato</i>	nebbiolo, pelaverga, barbera	2019	65
--------------------	----------------------	------------------------------	------	----

#### Puglia

##### Oreste Tombolini

<small>C97</small>	<i>Il Primitivo in Rosa</i>		2019	80
--------------------	-----------------------------	--	------	----

#### Sardegna

##### Giovanni Montisci

<small>C98</small>	<i>Cannonau di Sardegna Rosato Barrosu</i>		2019	100
--------------------	--	--	------	-----

### Francia

#### Valle della Loira

##### Pascal Cotat

<small>C94</small>	<i>Chavignol Rosé</i>	pinot nero	2019	90
--------------------	-----------------------	------------	------	----

# Vini rossi

## Italia

### Piemonte

#### Aldo Conterno

C738	<i>Barolo Bussia Soprana</i>	1998	140
C742	<i>Barolo Vigna Cicala</i>	2000	200
C744	<i>Barolo Vigna Cicala</i>	1998	210
C739	<i>Barolo Vigna Colonnello</i>	2000	200
C741	<i>Barolo Vigna Colonnello</i>	1998	210

#### Bartolo Mascarello

C101	<i>Barolo</i>	2015	270
C100	<i>Barolo</i>	2014	280
C99	<i>Barolo</i>	2013	295

#### Braida Giacomo Bologna

C56	<i>Barbera d'Asti Bricco dell'Uccellone</i>	2016	110
C55	<i>Barbera d'Asti Bricco dell'Uccellone</i>	2000	140
C53	<i>Barbera d'Asti Bricco della Bigotta</i>	2011	115
C52	<i>Barbera d'Asti Bricco della Bigotta</i>	2000	140

#### Brandini

C723	<i>Barolo Resa 56</i>	2010	145
------	-----------------------	------	-----

#### Brovia

C719	<i>Barolo</i>	2016	105
C722	<i>Barolo Brea Vigna Ca' Mia</i>	2016	170
C721	<i>Barolo Rocche dei Castiglione</i>	2016	170
C65	<i>Barolo Villero</i>	2013	170

#### Bruno Rocca

C122	<i>Barbaresco Currà</i>	2016	170
C87	<i>Barbaresco Rabajà</i>	2016	170

>>>

## **Bruno Giacosa**

C123	<i>Barbaresco Asili</i>	2015	260
C111	<i>Barbaresco Asili</i>	2012	285
C115	<i>Barbaresco Rabajà</i>	2016	260
C110	<i>Barolo Falletto</i>	2016	315
C782	<i>Barolo Falletto</i>	2011	280
C783	<i>Barolo Falletto</i>	1998	320
C781	<i>Barolo Riserva Le Rocche del Falletto</i>	1998	380

## **Burlotto**

C78	<i>Barbera d'Alba Aves</i>	2016	70
C743	<i>Barolo</i>	2016	120
C132	<i>Barolo</i>	2015	100
C131	<i>Barolo</i>	2014	110
C744	<i>Barolo Acclivi</i>	2016	165
C129	<i>Barolo Acclivi</i>	2015	145
C740	<i>Barolo Cannubi</i>	2016	195
C138	<i>Barolo Cannubi</i>	2015	160
C733	<i>Barolo Cannubi</i>	2014	170
C138	<i>Barolo Cannubi</i>	2011	200
C742	<i>Barolo Monvigliero</i>	2016	185
C137	<i>Barolo Monvigliero</i>	2015	160
C737	<i>Barolo Monvigliero</i>	2014	170
C122	<i>Freisa Langhe</i>	2018	70
C140	<i>Nebbiolo Langhe</i>	2017	70

## **Ca' del Baio**

C128	<i>Barbaresco Asili Riserva</i>	2011	160
C128	<i>Barbaresco Pora</i>	2011	115

## **Cadia**

C745	<i>Barolo Monvigliero</i>	2015	90
------	---------------------------	------	----

## **Cappellano**

C88	<i>Barbera d'Alba Gabutti</i>	2014	100
C73	<i>Barolo Piè Rupestris Otin Fiorin</i>	2014	145
C74	<i>Barolo Piè Rupestris Otin Fiorin</i>	2013	160

## **Cascina Baricchi**

C101	<i>Barbaresco Riserva</i>	2013	90
C114	<i>Barbaresco Riserva Quindicianni</i>	2001	200

>>>

## **Cascina Fontana**

C730	<i>Barolo</i>	2016	95
C121	<i>Barolo</i>	2015	90
C102	<i>Barolo</i>	2014	85
C136	<i>Barolo Castiglione Falletto</i>	2015	115
C57	<i>Nebbiolo Langhe</i>	2018	65

## **Cascina Roccalini**

C85	<i>Barbaresco</i>	2015	90
C136	<i>Barbaresco</i>	2013	100
C134	<i>Barbaresco Riserva</i>	2013	135

## **Castello di Neive**

C130	<i>Barbaresco Santo Stefano Riserva</i>	2011	140
------	---	------	-----

## **Castello di Perno**

C785	<i>Barolo</i>	2016	120
------	---------------	------	-----

## **Castello di Verduno**

C71	<i>Barbaresco Rabajà</i>	2016	95
C95	<i>Barolo</i>	2016	90

## **Cavallotto**

C731	<i>Barolo Bricco Boschis</i>	2016	140
C712	<i>Barolo Bricco Boschis</i>	2012	125
C713	<i>Barolo Bricco Boschis ris. Vigna San Giuseppe</i>	2013	240
C713	<i>Barolo Bricco Boschis ris. Vigna San Giuseppe</i>	2010	250
C714	<i>Barolo Vignolo Riserva</i>	2010	210

## **Ceretto**

C120	<i>Barbaresco</i>	2016	110
C119	<i>Barbaresco Asili</i>	2012	205
C107	<i>Barbaresco Asili</i>	1999	230
C106	<i>Barbaresco Asili</i>	1998	225
C120	<i>Barbaresco Bernadot</i>	2012	160
C708	<i>Barolo</i>	2016	120
C707	<i>Barolo Bricco Rocche</i>	2011	260
C707	<i>Barolo Brunate</i>	2016	205
C706	<i>Barolo Brunate</i>	2011	190
C706	<i>Barolo Bussia</i>	2016	205
C703	<i>Barolo Prapò</i>	2011	165

>>>

## **Conterno Fantino**

C750	<i>Barolo Sorì Ginestra</i>	1995	145
------	-----------------------------	------	-----

## **Cordero di Montezemolo**

C774	<i>Barolo Enrico VI</i>	1998	135
------	-------------------------	------	-----

C770	<i>Barolo Monfalletto</i>	1997	145
------	---------------------------	------	-----

## **Damilano**

C788	<i>Barolo Liste</i>	2013	120
------	---------------------	------	-----

## **Domenico Clerico**

C734	<i>Barolo Ciabot Mentin Ginestra</i>	1997	180
------	--------------------------------------	------	-----

## **Einaudi**

C773	<i>Barolo Cannubi</i>	1999	150
------	-----------------------	------	-----

## **Elio Sandri**

C710	<i>Barolo Perno</i>	2012	135
------	---------------------	------	-----

## **Ettore Germano**

C722	<i>Barolo Cerretta</i>	2010	120
------	------------------------	------	-----

C721	<i>Barolo Lazzarito Riserva</i>	2009	145
------	---------------------------------	------	-----

## **Fontanafredda**

C784	<i>Barolo Lazzarito Vigna La Delizia</i>	1999	140
------	--	------	-----

C784	<i>Barolo Lazzarito Vigna La Delizia</i>	1997	150
------	--	------	-----

C784	<i>Barolo Lazzarito Vigna La Delizia</i>	1996	155
------	--	------	-----

## **Fratelli Alessandria**

C787	<i>Barolo</i>	2014	90
------	---------------	------	----

C789	<i>Barolo Gramolere</i>	2014	125
------	-------------------------	------	-----

C789	<i>Barolo Monvigliero</i>	2014	140
------	---------------------------	------	-----

## **Giacomo Conterno**

C91	<i>Barbera d'Alba Vigna Francia</i>	2017	95
C93	<i>Barbera d'Alba Vigna Francia</i>	2015	100
C771	<i>Barolo Arione</i>	2015	290
C765	<i>Barolo Cerretta</i>	2014	295
C764	<i>Barolo Cerretta</i>	2013	325
C779	<i>Barolo Francia</i>	2015	290
	<i>Barolo Monfortino Riserva</i>	2013	890
	<i>Barolo Monfortino Riserva</i>	2010	1.200

## **Gaja**

TG	<i>Barbaresco</i>	2016	290
T.G.	<i>Barbaresco</i>	2014	265
TG	<i>Barbaresco</i>	2011	280
TG	<i>Costa Russi</i>	2011	520
TG	<i>Costa Russi</i>	1998	785
TG	<i>Costa Russi</i>	1996	610
TG	<i>Costa Russi</i>	1995	595
TG	<i>Conteisa</i>	2010	280
TG	<i>Conteisa</i>	1998	310
TG	<i>Darmagi</i>	2011	255
TG	<i>Darmagi</i>	1998	290
TG	<i>Sorì San Lorenzo</i>	1998	785
TG	<i>Sorì San Lorenzo</i>	1995	595
TG	<i>Sorì Tildin</i>	2011	520
TG	<i>Sorì Tildin</i>	1998	785
TG	<i>Sperss</i>	2010	320

## **Giacomo Fenocchio**

C709	<i>Barolo Bussia Riserva</i>	2010	135
------	------------------------------	------	-----

## **Gianni Gagliardo**

C786	<i>Barolo Preve</i>	1997	150
------	---------------------	------	-----

## **Giuseppe Cortese**

C124	<i>Barbaresco</i>	2017	85
C114	<i>Barbaresco Rabajà</i>	2017	120
C125	<i>Barbaresco Rabajà</i>	2016	125
C133	<i>Barbaresco Riserva Rabajà</i>	2006	145
C64	<i>Nebbiolo Langhe</i>	2016	65

## Giuseppe Mascarello

C54	<i>Barbera d'Alba Scudetto</i>	2017	80
C700	<i>Barolo Monprivato</i>	2015	235
C772	<i>Barolo Monprivato</i>	2014	240
C718	<i>Barolo Monprivato</i>	2013	250
C780	<i>Barolo Monprivato Ca' d'Morissio Riserva</i>	2010	755
C702	<i>Barolo Santo Stefano di Perno</i>	2015	195
C727	<i>Barolo Santo Stefano di Perno</i>	2014	190
C701	<i>Barolo Villero</i>	2015	195
C735	<i>Barolo Villero</i>	2014	190
C720	<i>Barolo Villero</i>	2013	205
C168	<i>Nebbiolo Langhe</i>	2018	95
C79	<i>Nebbiolo Langhe</i>	2016	105

## Giuseppe Rinaldi

C84	<i>Barbera d'Alba</i>	2018	65
C92	<i>Barbera d'Alba</i>	2017	70
C94	<i>Barbera d'Alba</i>	2016	80
C83	<i>Barolo Brunate</i>	2015	190
C97	<i>Barolo Brunate</i>	2014	210
C97	<i>Barolo Brunate</i>	2013	250
C98	<i>Barolo Tre Tine</i>	2015	190
C96	<i>Barolo Tre Tine</i>	2014	210
C96	<i>Barolo Tre Tine</i>	2013	250

## La Spinetta

C127	<i>Barbaresco Vürsù Vigneto Gallina</i>	2011	210
------	---	------	-----

## Le Piane

C72	<i>Boca</i>	2010	150
-----	-------------	------	-----

## Luciano Sandrone

C748	<i>Barolo Aleste</i>	2015	195
C749	<i>Barolo Cannubi Boschis</i>	2011	210
C746	<i>Barolo Le Vigne</i>	2011	185
C746	<i>Barolo Le Vigne</i>	1998	210
C746	<i>Barolo Le Vigne</i>	1997	200
C747	<i>Barolo Vite Talin</i>	2013	480

## Manuel Marinacci

C135	<i>Barbaresco</i>	2013	90
------	-------------------	------	----

>>>

## Marcarini

C769	<i>Barolo La Serra</i>	1996	140
------	------------------------	------	-----

## Marchesi di Barolo

C785	<i>Barolo Estate Vineyard</i>	1997	115
------	-------------------------------	------	-----

## Marchesi di Grésy

C117	<i>Barbaresco Camp Gros Martinenga</i>	1998	135
C118	<i>Barbaresco Gaiun Martinenga</i>	1998	145

## Michele Chiarlo

C774	<i>Barolo Cannubi</i>	2016	175
C756	<i>Barolo Cerequio</i>	2016	175

## Moccagatta

C113	<i>Barbaresco Basarin</i>	2000	140
C126	<i>Barbaresco Bric Balin</i>	2000	125
C124	<i>Barbaresco Bric Balin</i>	1998	130

## Montalbera

C81	<i>Ruchè di Castagnole Monferrato Laccanto</i>	2016	65
-----	--	------	----

## Oddero

C729	<i>Barolo Villero</i>	2011	125
------	-----------------------	------	-----

## Orlando Abrigo

C68	<i>Barbaresco Meruzzano</i>	2016	80
C67	<i>Barbaresco Montersino</i>	2016	105
C89	<i>Barbaresco Montersino</i>	2013	110

## Palladino

C75	<i>Barolo Ornato</i>	2013	110
C76	<i>Barolo Parafada</i>	2013	110
C77	<i>Barolo San Bernardo Riserva</i>	2012	140

## Pietro Cassina

C82	<i>Lessona Tanzo</i>	2010	95
C87	<i>Vespolina Tère Rùssa</i>	2011	115

>>>



## Paolo Scavino

C776	<i>Barolo Cannubi</i>	1995	190
C777	<i>Barolo Carobric</i>	1998	190

## Pio Cesare

C109	<i>Barbaresco Il Bricco</i>	1997	165
C139	<i>Barolo Ornato</i>	2013	185
C778	<i>Barolo Ornato</i>	1997	195

## Poderi Bertelli

C95	<i>Syrah St. Marsan</i>	1998	95
-----	-------------------------	------	----

## Principiano

C715	<i>Barolo Boscareto</i>	2010	170
C704	<i>Barolo Ravera di Monforte</i>	2013	115
C717	<i>Barolo Serralunga d'Alba</i>	2013	90
C716	<i>Barolo Serralunga d'Alba</i>	2012	90

## Produttori del Barbaresco

C48	<i>Barbaresco</i>	2015	80
C44	<i>Barbaresco Asili Riserva</i>	2014	90
C112	<i>Barbaresco Asili Riserva</i>	2001	140
C46	<i>Barbaresco Montestefano</i>	2014	90
C47	<i>Barbaresco Ovello Riserva</i>	2014	90
C45	<i>Barbaresco Rabajà Riserva</i>	2014	90

## Prunotto

C766	<i>Barolo Bussia</i>	1998	140
C767	<i>Barolo Bussia</i>	1995	125
C768	<i>Barolo Cannubi</i>	1996	130

## Rivetto Alessandro

C104	<i>Barolo Lazzarito</i>	2012	140
C104	<i>Barolo Vigna Rionda</i>	2012	170

## Rizzi

C130	<i>Barbaresco</i>	2016	80
C108	<i>Barbaresco</i>	2013	85
C90	<i>Barbaresco Pajoré</i>	2016	95
C86	<i>Barbaresco Boito Riserva</i>	2013	125

>>>

## Roagna I Paglieri

C103	<i>Barbaresco Pajé</i>	2013	215
C103	<i>Barbaresco Pajé</i>	2011	230
C80	<i>Barolo Pira</i>	2013	215

## Roccheviberti

C70	<i>Nebbiolo Langhe</i>	2017	80
-----	------------------------	------	----

## Roberto Voerzio

C754	<i>Barbera d'Alba Il Cerreto</i>	2017	85
C753	<i>Barolo Brunate</i>	1999	350
C754	<i>Barolo Cerequio</i>	1999	320
C755	<i>Barolo Cerequio</i>	1998	320
C751	<i>Barolo Fossati Case Nere Riserva 10 anni</i>	2003	490
C757	<i>Barolo La Serra</i>	1999	320
C758	<i>Barolo La Serra</i>	1998	320
C759	<i>Barolo La Serra</i>	1997	320
C752	<i>Barolo Rocche dell'Annunziata</i>	2011	385
C751	<i>Dolcetto d'Alba Priavino</i>	2018	65
C757	<i>Nebbiolo Langhe Disanfrancesco</i>	2017	85

## Rocche dei Manzoni

C775	<i>Barolo</i>	2015	105
C724	<i>Barolo</i>	2010	115
C726	<i>Barolo Perno Vigna Cappella di Santo Stefano</i>	2011	155

## Scarzello

C705	<i>Barolo del Comune di Barolo</i>	2011	105
C725	<i>Barolo del Comune di Barolo</i>	2010	115
C711	<i>Barolo del Comune di Barolo</i>	2009	100
C88	<i>Nebbiolo Langhe</i>	2016	70

## Sottimano

C116	<i>Barbaresco Pajoré</i>	2015	155
------	--------------------------	------	-----

## Valfaccenda

C43	<i>Roero</i>	2016	85
-----	--------------	------	----

## Vietti

C133	<i>Barbaresco Masseria</i>	2016	150
C736	<i>Barolo Ravera</i>	2016	260

# Valle d'Aosta

## Anselmet

C217	<i>Pinot nero Semel Pater</i>		2013	120
------	-------------------------------	--	------	-----

## Elio Ottin

C208	<i>Torrette Superieur</i>	petit rouge, fumin	2017	75
------	---------------------------	--------------------	------	----

# Lombardia

## Balgera

C218	<i>Valgella Valtellina Superiore Riserva</i>		2001	85
------	--	--	------	----

## Bellavista

C209	<i>Solesine del Sebino</i>	cabernet sauvignon, merlot	1996	95
------	----------------------------	----------------------------	------	----

## Ca' del Bosco

C215	<i>Carmenero</i>	carmenère	1998	130
C214	<i>Carmenero</i>	carmenère	1997	120
C207	<i>Maurizio Zanella</i>	cabernet sauvignon, cabernet franc, merlot	2009	130

## Lino Maga

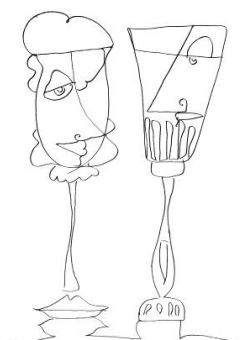
C39	<i>Barbacarlo</i>	croatina, uva rara, vespolina	2015	145
-----	-------------------	-------------------------------	------	-----

## Mamete Prevostini

C211	<i>Sassella Valtellina Sommarovina Superiore</i>		2002	95
------	--	--	------	----

## Nino Negri

C212	<i>Sfursat di Valtellina 5 Stelle</i>		2016	140
C213	<i>Sfursat di Valtellina 5 Stelle</i>		1999	170



# Trentino Alto Adige

## Abraham

C165	<i>Pinot nero</i>		2015	100
C179	<i>Upupa Rot</i>	schiaiva, pinot nero	2014	80

## Alois Lageder

C181	<i>Cor Römigberg</i>	cabernet sauvignon, petit verdot	1998	125
C183	<i>Merlot</i>		2000	120

## Cantina Cortaccia

C174	<i>Cabernet sauvignon Freienfeld</i>		1997	120
------	--------------------------------------	--	------	-----

## Dornach

C173	<i>Pinot nero</i>		2016	85
C171	<i>Pinot nero</i>		2015	85
C170	<i>Pinot nero</i>		2013	90

## Elisabetta Foradori

C188	<i>Granato</i>		2015	120
C186	<i>Teroldego</i>		2014	70

## Gottardi

C167	<i>Pinot nero Mazzon</i>		2016	80
------	--------------------------	--	------	----

## Manincor

C166	<i>Lago di Caldaro Classico Der Keil</i>	schiaiva	2019	70
C163	<i>Pinot nero Mason di Mason</i>		2016	145

## Pojer e Sandri

C187	<i>Rosso Faye</i>	cabernet sauvignon, cabernet franc, lagrein, merlot	2009	95
------	-------------------	---	------	----

## Tenuta San Leonardo

C180	<i>San Leonardo</i>	cabernet sauvignon, cabernet franc, carmenère, merlot	2014	135
------	---------------------	---	------	-----

# Friuli Venezia Giulia

## Borgo del Tiglio

C205	<i>Rosso della Centa</i>		2011	160
------	--------------------------	--	------	-----

## Bressan

C196	<i>Schioppettino</i>		2013	100
------	----------------------	--	------	-----

C197	<i>Schioppettino</i>		2011	110
------	----------------------	--	------	-----

## Damijan Podversic

C195	<i>Prelit</i>	merlot, cabernet sauvignon	2003	95
------	---------------	----------------------------	------	----

## Gravner

C203	<i>Rujno</i>	merlot, cabernet sauvignon	2003	250
------	--------------	----------------------------	------	-----

## Jermann

C199	<i>Pinot nero Lonzblau</i>		2013	120
------	----------------------------	--	------	-----

## La Castellada

C201	<i>Rosso della Castellada</i>	merlot, cabernet sauvignon	1998	95
------	-------------------------------	----------------------------	------	----

## Le Due Terre

C192	<i>Merlot</i>		1999	90
------	---------------	--	------	----

C185	<i>Sacrisassi rosso</i>	schiozzettino, refosco dal peduncolo rosso	1999	100
------	-------------------------	--	------	-----

## Le Vigne di Zamò

C200	<i>Rosazzo Ronco dei Roseti</i>	merlot, cabernet sauvignon, cabernet franc, pignolo	2004	90
------	---------------------------------	---	------	----

## Livon

C189	<i>TiareBlù</i>	merlot, cabernet sauvignon	2007	85
------	-----------------	----------------------------	------	----

## Radikon

C198	<i>Merlot 1,0 lt</i>		2001	240
------	----------------------	--	------	-----

# Veneto

## Allegrini

C161	<i>Amarone della Valpolicella Classico</i>		2016	130
C158	<i>La Poja</i>	corvina	1998	170

## De Buris

C143	<i>Amarone della Valpolicella Classico</i>		2008	390
------	--	--	------	-----

## Monte dall'Ora

C157	<i>Amarone della Valpolicella Stropa</i>		2010	165
C157	<i>Amarone della Valpolicella Stropa</i>		2009	175

## Monte dei Ragni

C153	<i>Amarone della Valpolicella Classico</i>		2012	155
C149	<i>Valpolicella Classico Superiore</i>		2014	90
C142	<i>Valpolicella Classico Superiore Ripasso</i>		2015	90

## Quintarelli

C141	<i>Alzero</i>	cabernet franc, cabernet sauvignon, merlot	1997	480
C154	<i>Amarone della Valpolicella Classico</i>		2000	450
C144	<i>Valpolicella Superiore</i>		2009	135

## Speri

C160	<i>Amarone della Valpolicella Classico Monte Sant'Urbano</i>		2012	120
C152	<i>Amarone della Valpolicella Classico Monte Sant'Urbano</i>		2009	130

## Tommasi

C155	<i>Amarone della Valpolicella Classico</i>		2012	110
C159	<i>Amarone della Valpolicella Classico Ca' Florian Riserva</i>		2010	160
C156	<i>Amarone della Valpolicella Classico Ca' Florian Riserva</i>		2008	165

## Villa Girardi

C151	<i>Amarone della Valpolicella Classico</i>		2010	115
------	--	--	------	-----

# Liguria

## Maccario

C219	<i>Rossese di Dolceacqua Riserva Posà Biamonti</i>		2014	85
------	--	--	------	----

# Emilia Romagna

## Balia di Zola

C11	<i>Sangiovese Riserva Redinoce</i>		2015	70
C10	<i>Sangiovese Balitore</i>		2018	65

## Castelluccio

C31	<i>Ronco dei Ciliegi</i>	sangiovese	2008	75
-----	--------------------------	------------	------	----

## Chiara Condello

C35	<i>Sangiovese</i>		2016	65
C3	<i>Sangiovese Le Lucciole</i>		2016	115

## Fattoria Nicolucci

C20	<i>Sangiovese Riserva Vigna del Generale</i>		2013	85
-----	--	--	------	----

## Fattoria Zerbina

C23	<i>Sangiovese Riserva Pietramora</i>		2015	85
C21	<i>Sangiovese Riserva Torre di Ceparano</i>		2014	65

## Filippo Manetti

C28	<i>Sangiovese Campiome</i>		2009	70
-----	----------------------------	--	------	----

## Il Pratello

C15	<i>Sangiovese Mantignano Vecchie Vigne</i>		2009	70
-----	--	--	------	----

## Il Teatro

C29	<i>Sangiovese Violano</i>		2016	75
-----	---------------------------	--	------	----

## Luigi Boni

C25	<i>Apice Rosso</i>	malbo gentile	2011	80
-----	--------------------	---------------	------	----

## Mutiliana

C24	<i>Sangiovese Ibola</i>		2015	75
-----	-------------------------	--	------	----

## Stefano Ferrucci

C16	<i>Sangiovese Riserva Domus Caia</i>		2015	85
-----	--------------------------------------	--	------	----

## Tenuta Casali

C41	<i>Sangiovese Riserva Quartosole</i>		2016	65
-----	--------------------------------------	--	------	----

C30	<i>Sangiovese Riserva Quartosole</i>		2015	70
-----	--------------------------------------	--	------	----

## Tenuta Mara

C1	<i>Sangiovese MaraMia</i>		2013	100
----	---------------------------	--	------	-----

## Torre San Martino

C39	<i>Sangiovese Gemme</i>		2016	65
-----	-------------------------	--	------	----

## Tre Monti

C17	<i>Sangiovese Riserva Thea</i>		2017	70
-----	--------------------------------	--	------	----

## Umberto Cesari

C12	<i>Sangiovese Resultum</i>		2012	150
-----	----------------------------	--	------	-----

## Vigne dei Boschi

C13	<i>Sangiovese Poggio Tura</i>		2013	75
-----	-------------------------------	--	------	----

## Villa Papiano

C18	<i>Sangiovese Riserva I Probi</i>		2014	65
-----	-----------------------------------	--	------	----

C19	<i>Sangiovese Riserva I Probi</i>		2013	70
-----	-----------------------------------	--	------	----



# Toscana

## Altesino

C578	<i>Brunello di Montalcino Montosoli</i>		1998	155
C580	<i>Brunello di Montalcino Montosoli</i>		1997	170

## Antinori

C586	<i>Brunello di Montalcino Pian delle Vigne</i>		1998	140
C587	<i>Brunello di Montalcino Pian delle Vigne</i>		1997	150
C585	<i>Brunello di Montalcino Pian delle Vigne</i>		2010	130
C520	<i>Chianti classico Badia a Passignano Gran Selezi one</i>		2010	100
C459	<i>Solaia</i>	cabernet sauvignon, sangiovese, cab. franc	2016	415
C457	<i>Solaia</i>	cabernet sauvignon, sangiovese, cab. franc	2015	405
C460	<i>Solaia</i>	cabernet sauvignon, sangiovese, cab. franc	2005	305
C459	<i>Solaia</i>	cabernet sauvignon, sangiovese, cab. franc	2004	325
C458	<i>Solaia</i>	cabernet sauvignon, sangiovese, cab. franc	2003	280
C457	<i>Solaia</i>	cabernet sauvignon, sangiovese, cab. franc	2000	270
C449	<i>Tignanello</i>	sangiovese, cabernet sauvignon, cab. franc	2016	170
C450	<i>Tignanello</i>	sangiovese, cabernet sauvignon, cab. franc	2015	170
C451	<i>Tignanello</i>	sangiovese, cabernet sauvignon, cab. franc	2013	160
C452	<i>Tignanello</i>	sangiovese, cabernet sauvignon, cab. franc	2012	160
C453	<i>Tignanello</i>	sangiovese, cabernet sauvignon, cab. franc	2010	175
C454	<i>Tignanello</i>	sangiovese, cabernet sauvignon, cab. franc	1999	185

## Barone Ricasoli

C423	<i>Castello di Brolio Casalferro</i>	sangiovese, merlot	2000	110
------	--------------------------------------	--------------------	------	-----

## Biondi Santi

C543	<i>Brunello di Montalcino</i>		2013	225
C543	<i>Brunello di Montalcino</i>		1996	220
C541	<i>Brunello di Montalcino Riserva</i>		1997	620
C503	<i>Schidione</i>	sangiovese, cabernet sauvignon, merlot	1998	125
C503	<i>Schidione</i>	sangiovese, cabernet sauvignon, merlot	1995	120

## Capannelle

C429	<i>50&amp;50</i>	sangiovese, merlot	2011	200
C429	<i>50&amp;50</i>	sangiovese, merlot	2007	210
C416	<i>Capannelle</i>		1995	140
C415	<i>Capannelle</i>		1990	155
C416	<i>Capannelle Barrique</i>		1995	145
C418	<i>Solare</i>	sangiovese, malvasia nera	2007	140
C417	<i>Solare</i>	sangiovese, malvasia nera	1997	155

>>>

## Caprili

C562	<i>Brunello di Montalcino</i>		2015	95
C538	<i>Rosso di Montalcino</i>	sangiovese	2018	65

## Casanova di Neri

C556	<i>Brunello di Montalcino Cerretalto</i>		1997	210
C555	<i>Brunello di Montalcino Cerretalto</i>		1995	190
C557	<i>Brunello di Montalcino Tenuta Nuova</i>		1998	175
C422	<i>Pietradonice</i>	cabernet sauvignon	2000	145

## Case Basse Soldera

C530	<i>Rosso di Montalcino</i>		1986	350
C572	<i>Sangiovese</i>		2014	850
C572	<i>Sangiovese</i>		2013	950

## Castell'in Villa

C528	<i>Chianti Classico</i>		2013	80
C539	<i>Chianti Classico Riserva</i>		2010	145

## Castellare di Castellina

C510	<i>Poggio ai Merli</i>	merlot	1999	145
------	------------------------	--------	------	-----

## Castello del Terriccio

C489	<i>Lupicaia</i>	cabernet sauvignon, merlot	1999	195
C488	<i>Lupicaia</i>	cabernet sauvignon, petit verdot	1996	190
C488	<i>Lupicaia</i>	cabernet sauvignon, petit verdot	1993	190

## Castello di Ama

C529	<i>Chianti Classico Vigneto La Casuccia</i>		1997	345
------	---	--	------	-----

## Castello di Monsanto

C527	<i>Chianti Classico Riserva Il Poggio</i>		2010	150
C526	<i>Sangiovese grosso Fabrizio Bianchi</i>		2010	120

## Castello di Volpaia

C522	<i>Chianti Classico Riserva Coltassala</i>		1998	90
------	--	--	------	----

## Castello Romitorio

C551	<i>Brunello di Montalcino Riserva</i>		1997	155
------	---------------------------------------	--	------	-----

## Cecchi

C406	<i>Coevo</i>	sangiovese, merlot, petit verdot, cabernet	2010	135
C405	<i>Coevo</i>	sangiovese, merlot, petit verdot, cabernet	2007	125

## Certosa di Belriguardo

C509	<i>Baccano</i>	sangiovese, syrah	2001	100
C509	<i>Rosso di Clausura</i>	sangiovese, merlot	2000	120

## Ciacci Piccolomini d'Aragona

C566	<i>Brunello di Montalcino</i>		2012	105
------	-------------------------------	--	------	-----

## Col D'Orcia

C409	<i>Olmaia</i>	cabernet sauvignon	1995	130
C409	<i>Olmaia</i>	cabernet sauvignon	1993	125

## Fattoria del Cerro

C513	<i>Poggio Golo</i>	merlot	1998	100
------	--------------------	--------	------	-----

## Fattoria Selvapiana

C434	<i>Fornace</i>	cabernet sauvignon, cabernet franc, merlot	1999	110
------	----------------	--	------	-----

## Fattoria Varramista

C487	<i>Varramista</i>	syrah	2005	95
C487	<i>Varramista</i>	syrah	1999	100

## Fèlsina

C524	<i>Chianti Classico Riserva Rancia</i>		1999	110
C486	<i>Fontalloro</i>	sangiovese	2010	115
C407	<i>Maestro Raro</i>	cabernet sauvignon	1997	130
C407	<i>Maestro Raro</i>	cabernet sauvignon	1996	125

## Frescobaldi - Castello di Nipozzano

C521	<i>Chianti Rufina Riserva Nipozzano vecchie viti</i>		2015	80
C514	<i>Mormoreto</i>	cabernet sauvignon, merlot, cabernet franc	2000	115

## Frescobaldi - Luce della Vite

C475	<i>Luce</i>	merlot, sangiovese	1996	165
------	-------------	--------------------	------	-----

## Frescobaldi - Tenuta di Castelgiocondo

C545	<i>Brunello di Montalcino Riserva Ripe al Convento</i>		2010	190
C512	<i>Lamaione</i>		2011	115

## Frescobaldi - Tenuta di Castiglioni

C511	<i>Giramonte</i>	merlot, sangiovese	1999	130
------	------------------	--------------------	------	-----

## Fuligni

C549	<i>Brunello di Montalcino</i>		2015	155
------	-------------------------------	--	------	-----

## Gaja - Ca' Marcanda

C490	<i>Promis</i>	merlot, syrah, sangiovese	2001	95
------	---------------	---------------------------	------	----

## Gaja - Pieve Santa Restituta

C583	<i>Brunello di Montalcino</i>		2010	125
C584	<i>Brunello di Montalcino Rennina</i>		1997	160

## Grattamacco

C501	<i>Bolgheri Superiore Grattamacco</i>	cabernet sauvignon, merlot, sangiovese	1999	145
C501	<i>Bolgheri Superiore Grattamacco</i>	cabernet sauvignon, merlot, sangiovese	1989	170

## Guado al Tasso

C447	<i>Bolgheri Superiore Guado al Tasso</i>	cabernet sauvignon, cabernet franc, merlot, petit verdot	2016	190
C446	<i>Bolgheri Superiore Guado al Tasso</i>	cabernet sauvignon, merlot, cabernet franc, petit verdot	2013	190
C445	<i>Bolgheri Superiore Guado al Tasso</i>	cabernet sauvignon, merlot, syrah	2000	210

## Il Borro

C508	<i>Il Borro</i>	merlot, cabernet sauvignon, syrah, petit verdot	2000	105
------	-----------------	---	------	-----

## Il Marroneto

C563	<i>Brunello di Montalcino</i>		2013	160
------	-------------------------------	--	------	-----

## Il Poggiolo - Roberto Cosimi

C565	<i>Brunello di Montalcino Beato</i>		1998	150
C564	<i>Brunello di Montalcino Riserva Beato</i>		1997	220

## Il Poggione

C559	<i>Brunello di Montalcino</i>		2010	110
------	-------------------------------	--	------	-----

## Isole e Olena

C411	<i>Cepparello</i>	sangiovese	2015	145
C412	<i>Cepparello</i>	sangiovese	1998	150

## La Massa

C523	<i>Chianti Classico Giorgio Primo</i>		1999	120
------	---------------------------------------	--	------	-----

## Le Chiuse

C591	<i>Brunello di Montalcino</i>		2012	125
------	-------------------------------	--	------	-----

## Le Macchiole

C408	<i>Bolgheri Rosso</i>	merlot, cabernet, syrah	2016	75
C495	<i>Paleo</i>	cabernet franc	2015	165
C494	<i>Paleo</i>	cabernet franc	2013	160
C494	<i>Paleo</i>	cabernet franc	2004	175
C496	<i>Paleo</i>	cabernet sauvignon, franc, sangiovese	1998	150

## Le Ragnaie

C590	<i>Brunello di Montalcino</i>		2012	125
C589	<i>Brunello di Montalcino Fornace</i>		2012	205

## Lisini

C577	<i>Brunello di Montalcino</i>		1997	140
C576	<i>Brunello di Montalcino</i>		1995	120
C573	<i>Brunello di Montalcino Riserva Ugolaia</i>		1996	150

>>>

## Mazzei - Castello di Fonterutoli

C523	<i>Chianti Classico Gran Selezione Castello di Fonterutoli</i>		2016	115
C533	<i>Chianti Classico Gran Selezione Castello di Fonterutoli</i>		2013	120
C505	<i>Mix 36</i>	sangiovese	2013	140
CAS	<i>Siepi</i>	sangiovese, merlot	2017	230
C498	<i>Siepi</i>	sangiovese, merlot	2015	240
C498	<i>Siepi</i>	sangiovese, merlot	2001	250

## Mazzei - Tenuta di Belguardo

C497	<i>Tenuta Belguardo</i>	cabernet sauvignon, sangiovese, merlot	2001	125
------	-------------------------	--	------	-----

## Michele Satta

C516	<i>Bolgheri Superiore Piastraia</i>	sangiovese, cabernet, merlot, syrah	2015	85
------	-------------------------------------	-------------------------------------	------	----

## Monteraponi

C532	<i>Chianti Classico Riserva Baron' Ugo</i>	sangiovese, canaiolo nero, colorino	2011	130
------	--	-------------------------------------	------	-----

## Montevertine

C431	<i>Le Pergole Torte</i>	sangiovese	2016	190
C430	<i>Le Pergole Torte</i>	sangiovese	2015	200
C432	<i>Le Pergole Torte</i>	sangiovese	2013	210
C431	<i>Le Pergole Torte</i>	sangiovese	2011	210
C434	<i>Montevertine</i>	sangiovese, canaiolo nero, colorino	2016	100
C433	<i>Montevertine</i>	sangiovese, canaiolo nero, colorino	2015	100
C433	<i>Montevertine</i>	sangiovese, canaiolo nero, colorino	2013	105

## Ornellaia

C476	<i>Bolgheri Le Serre Nuove</i>	merlot, cabernet sauvignon, cabernet franc, petit verdot	2015	105
C474	<i>Ornellaia "Il Carisma"</i>	cabernet sauvignon, merlot, cabernet franc, petit verdot	2015	285
C481	<i>Masseto</i>	merlot	2013	810
C482	<i>Masseto</i>	merlot	2012	830

## Petra

C493	<i>Rosso Petra</i>	cabernet sauvignon, merlot	2007	140
------	--------------------	----------------------------	------	-----

## Petrolo

C471	<i>Galatrona</i>		2016	225
------	------------------	--	------	-----

>>>

## Piaggia

C519	<i>Carmignano Riserva</i>	sangiovese, merlot, cabernet franc, cabernet sauvignon	2009	95
C518	<i>Carmignano Riserva</i>	sangiovese, merlot, cabernet franc, cabernet sauvignon	2003	100
C518	<i>Carmignano Il Sasso</i>	sangiovese, merlot, cabernet franc, cabernet sauvignon	2010	85

## Pian dell'Orino

C584	<i>Rosso di Montalcino Bassolino</i>		2014	140
------	--------------------------------------	--	------	-----

## Podere della Civettaja

C506	<i>Pinot nero</i>		2017	85
C531	<i>Pinot nero</i>		2016	90
C534	<i>Pinot nero</i>		2015	90

## Podere Poggio Scalette

C492	<i>Il Carbonaione</i>	sangiovese	2000	135
C492	<i>Il Carbonaione</i>	sangiovese	1999	140

## Poggio di Sotto

C569	<i>Brunello di Montalcino</i>		2011	225
C571	<i>Brunello di Montalcino Riserva</i>		2010	375
C570	<i>Brunello di Montalcino</i>		2003	250
C537	<i>Rosso di Montalcino</i>		2012	125
C538	<i>Rosso di Montalcino</i>		2005	125

## Poliziano

C517	<i>Vino Nobile di Montepulciano Vigna Asinone</i>	sangiovese	1999	110
------	---	------------	------	-----

## Querciabella

C420	<i>Camartina</i>	cabernet sauvignon, sangiovese	1999	140
C419	<i>Camartina</i>	cabernet sauvignon, sangiovese	1995	150

## Rocca di Frassinello

C515	<i>Rocca di Frassinello</i>	sangiovese, cabernet sauvignon, merlot	2011	85
C517	<i>Rocca di Frassinello</i>	sangiovese, cabernet sauvignon, merlot	2004	95

## Ruffino

C524	<i>Chianti Classico Riserva Ducale</i>		1997	130
C440	<i>Il Borgo</i>	sangiovese, cabernet sauvignon	1998	120

>>>

## Salvioni

C547	<i>Brunello di Montalcino</i>		2013	310
C544	<i>Brunello di Montalcino</i>		2012	280

## San Felice

C435	<i>Vigorello</i>	cabernet sauvignon, merlot, petit verdot	1998	95
------	------------------	--	------	----

## San Filippo

C550	<i>Brunello di Montalcino</i>		1995	120
------	-------------------------------	--	------	-----

## San Giusto a Rentennano

C502	<i>La Ricolma</i>	merlot	2016	120
C502	<i>Percarlo</i>	sangiovese	2015	135

## Siro Pacenti

C592	<i>Brunello di Montalcino</i>		2003	150
C593	<i>Brunello di Montalcino Pelagrilli</i>		2011	100
C594	<i>Brunello di Montalcino Riserva PS</i>		2010	280

## Stefano Amerighi

C410	<i>Syrah Cortona Apice</i>		2015	120
------	----------------------------	--	------	-----

## Stella di Campalto

C579	<i>Brunello di Montalcino San Giuseppe Riserva</i>		2013	230
C583	<i>Brunello di Montalcino San Giuseppe Riserva</i>		2012	225
C579	<i>Rosso di Montalcino</i>		2015	140
C594	<i>Rosso di Montalcino</i>		2014	135
C535	<i>Rosso di Montalcino</i>		2013	145

## Tenimenti Angelini - Val di Suga

C561	<i>Brunello di Montalcino Vigna Spuntali</i>		2004	130
------	--	--	------	-----

## Tenimenti Luigi d'Alessandro

C402	<i>Cortona Il Bosco</i>	syrah	2000	100
C402	<i>Cortona Il Bosco</i>	syrah	1999	95
C403	<i>Cortona Il Bosco</i>	syrah	1998	95

>>>



## Tenuta di Nozzole

C437	<i>Il Pareto</i>	cabernet sauvignon	1999	140
C438	<i>Il Pareto</i>	cabernet sauvignon	1998	130

## Tenuta di Trinoro

C477	<i>Le Cupole di Trinoro</i>	cesanese di affile	2004	110
C478	<i>Le Cupole di Trinoro</i>	cesanese di affile	2000	145
C479	<i>Tenuta di Trinoro</i>	cabernet sauvignon, cabernet franc, merlot	2000	395

## Tenuta Fontodi

C525	<i>Chianti Classico Riserva Vigna del Sorbo</i>		1999	110
C525	<i>Chianti Classico Riserva Vigna del Sorbo</i>		1998	110
C444	<i>Flaccianello della Pieve</i>		1999	160
C443	<i>Flaccianello della Pieve</i>		1998	150
C401	<i>Syrah Case Via</i>		1999	90
C401	<i>Syrah Case Via</i>		1998	90

## Tenuta La Fuga

C574	<i>Brunello di Montalcino Riserva</i>		1997	140
------	---------------------------------------	--	------	-----

## Tenuta le Potazzine

C560	<i>Brunello di Montalcino</i>		2013	155
C552	<i>Brunello di Montalcino</i>		1997	185
C536	<i>Rosso di Montalcino</i>		2016	80

## Tenuta San Guido

C469	<i>Sassicaia</i>	cabernet sauvignon, cabernet franc	2016	570
C466	<i>Sassicaia</i>	cabernet sauvignon, cabernet franc	2015	600
C468	<i>Sassicaia</i>	cabernet sauvignon, cabernet franc	2014	375
C465	<i>Sassicaia</i>	cabernet sauvignon, cabernet franc	2013	435
C466	<i>Sassicaia</i>	cabernet sauvignon, cabernet franc	2012	410
C467	<i>Sassicaia</i>	cabernet sauvignon, cabernet franc	2011	395
C467	<i>Sassicaia</i>	cabernet sauvignon, cabernet franc	1980	550
C463	<i>Guidalberto</i>	cabernet sauvignon, merlot	2017	100
C462	<i>Guidalberto</i>	cabernet sauvignon, merlot	2016	105
C464	<i>Guidalberto</i>	cabernet sauvignon, merlot	2015	105

## Tenuta Sette Ponti

C485	<i>Oreno</i>	merlot, cabernet sauvignon, petit verdot	2012	125
------	--------------	--	------	-----

## Tenute del Cabreo

C439	<i>Il Borgo</i>	sangiovese, cabernet sauvignon	1999	110
------	-----------------	--------------------------------	------	-----

## Tiezzi

C546	<i>Brunello di Montalcino Vigna Soccorso</i>		2012	95
C558	<i>Brunello di Montalcino Vigna Soccorso</i>		2011	90

## Tua Rita

C411	<i>Giusto di Notri</i>	cabernet sauvignon, merlot, cabernet franc	2004	140
------	------------------------	--	------	-----

## Vecchie Terre di Montefili

C424	<i>Bruno di Rocca</i>	cabernet sauvignon, sangiovese	1999	120
C425	<i>Bruno di Rocca</i>	cabernet sauvignon, sangiovese	1998	120
C426	<i>Bruno di Rocca</i>	cabernet sauvignon, sangiovese	1995	110

## Villanoviana

C504	<i>Bolgheri Superiore Sant'Uberto</i>	merlot, cabernet franc, petit verdot	2013	100
------	---------------------------------------	--------------------------------------	------	-----

## Voltumna

C507	<i>Zeno</i>	sangiovese, pinot nero	2012	65
------	-------------	------------------------	------	----



# Umbria

## Arnaldo Caprai

C226 *Outsider* cabernet sauvignon, merlot 2004 120

## Còlpetrone

*Sagrantino di Montefalco* 2007 90

## Falesco

C227 *Marciliano* cabernet sauvignon, cabernet franc 1999 90

## Palazzone

C225 *Armaleo* cabernet sauvignon, cabernet franc 2000 90

C225 *Armaleo* cabernet sauvignon, cabernet franc 1999 90

# Lazio

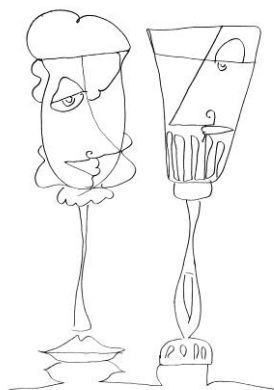
## Colle Picchioni

C242 *Vigna del Vassallo* merlot, cabernet sauvignon, cabernet franc 2000 100

## Tenuta di Fiorano

C244 *Fiorano Rosso* cabernet sauvignon, merlot 2011 120

C245 *Fiorano Rosso* cabernet sauvignon, merlot 2010 125



# Marche

## Dezi

C228 *Regina del Bosco* montepulciano 1998 90

## Fattoria San Lorenzo

C224 *Il San Lorenzo Rosso Riserva* syrah 2004 150

## Fosso dei Ronchi

C231 *Pinot nero Costa del Picchio Riserva* 2009 90

C231 *Pinot nero Costa del Riccio Riserva* 2009 95

## La Monacesca

C232 *Camerte* sangiovese grosso, merlot 1998 85

## Santa Barbara

C229 *Il Maschio da Monte* montepulciano 2012 85

## Umani Ronchi

C233 *Conero Campo San Giorgio Riserva* montepulciano 2009 115



# Abruzzo

## De Fermo

C237 *Montepulciano d'Abruzzo Prologo* 2014 90

## Emidio Pepe

C236 *Montepulciano d'Abruzzo* 2011 100

C236 *Montepulciano d'Abruzzo* 2000 185

## Torre dei Beati

C238 *Montepulciano d'Abruzzo Mazzamurello* 2014 90

## Valentini

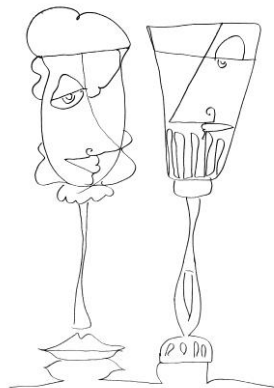
C247 *Montepulciano d'Abruzzo* 2013 260

## Valle Reale

C235 *Montepulciano d'Abruzzo Sant'Eusanio* 2017 70

C241 *Montepulciano d'Abruzzo San Calisto* 2015 115

C241 *Montepulciano d'Abruzzo Vigna del Convento* 2011 130



# Campania

## Astroni

C258	<i>Piedirosso Tenuta Camaldoli</i>		2012	80
------	------------------------------------	--	------	----

## Feudi di San Gregorio

C260	<i>Serpico</i>	aglianico	2000	110
------	----------------	-----------	------	-----

## Galardi

C263	<i>Terra di Lavoro</i>	aglianico, piedirosso	2013	120
C256	<i>Terra di Lavoro</i>	aglianico, piedirosso	2011	115
C257	<i>Terra di Lavoro</i>	aglianico, piedirosso	2004	135

## Luigi Tecce

C249	<i>Taurasi Poliphemo</i>		2010	110
C249	<i>Taurasi Puro Sangue Riserva</i>		2013	115

## Mastroberardino

C251	<i>Taurasi Naturalis Historia</i>		1997	115
C250	<i>Taurasi Radici Centotrenta Riserva</i>		2009	85

## Montevetrano

C266	<i>Montevetrano</i>	cabernet sauvignon, merlot, aglianico	2004	130
C265	<i>Montevetrano</i>	cabernet sauvignon, merlot, aglianico	2001	120
C264	<i>Montevetrano</i>	cabernet sauvignon, merlot, aglianico	2000	120

## Nanni Copè

C259	<i>Sabbie di Sopra il Bosco</i>	pallagrello nero, aglianico, casavecchia	2014	90
------	---------------------------------	--	------	----

## Perillo

C265	<i>Taurasi</i>		2007	100
C254	<i>Taurasi Riserva</i>		2006	110
C254	<i>Taurasi</i>		2005	110
C253	<i>Taurasi</i>		2004	100
C253	<i>Taurasi Riserva</i>		2003	105

## Tiziana Marino

C255	<i>Turandea</i>	aglianico	2007	85
------	-----------------	-----------	------	----

>>>

## Villa Matilde

C262	<i>Falerno del Massico Vigna Camarato</i>	aglianico, piedirosso	1999	95
------	---	-----------------------	------	----

## Villa Raiano

C252	<i>Taurasi</i>		1999	95
------	----------------	--	------	----

## Puglia

### Leone De Castris

C264	<i>Salice Salentino Donna Lisa Riserva</i>	negroamaro, malvasia nera di Lecce	2007	90
------	--	------------------------------------	------	----

### Tormaresca

C265	<i>Bocca di lupo</i>	aglianico	2000	85
C266	<i>Masseria Maime</i>	negroamaro	2010	80

## Molise

### Di Majo Norante

C240	<i>Don Luigi Riserva</i>	montepulciano, aglianico	2003	90
------	--------------------------	--------------------------	------	----

## Basilicata

### Basilisco

C269	<i>Aglianico del Vulture Basilisco</i>		2000	90
------	--	--	------	----

### Camerlengo

C270	<i>Aglianico del Vulture Antelio</i>		2007	70
C493	<i>Aglianico del Vulture Camerlengo</i>		2006	80

### Musto Carmelitano

C268	<i>Aglianico del Vulture Etichetta Bianca</i>		2013	85
C267	<i>Aglianico del Vulture Pian del Moro</i>		2010	70
C267	<i>Aglianico del Vulture Serra del Prete</i>		2011	65

# Sicilia

## Benanti

C283 *Serra della Contessa* nerello mascalese, nerello cappuccio 2003 90

## Bonavita

C280 *Faro* nerello mascalese, nerello cappuccio, nocera 2012 85

## Ciro Biondi

C273 *Etna Rosso San Nicolò* nerello mascalese, nerello cappuccio 2012 115

## Cos

C286 *Cerasuolo di Vittoria* nero d'Avola, frappato 2005 70

## Duca di Salaparuta

C285 *Duca Enrico* nero d'Avola 1996 110

## Enò-Trio

F129 *Pussenti* nerello mascalese 2014 85

## Federico Graziani

C274 *Profumo di Vulcano* nerello mascalese, alicante, francisi, nerello cappuccio 2016 140

## Graci

C275 *Etna Rosso Arcuria* nerello mascalese 2014 100

## Gulfi

C286 *Nero d'Avola NeroMaccarij* 2006 90

## Palari

C281 *Faro* nerello cappuccio, acitana, nero d'Avola, nocera, tignolino 2010 105

## Passopisciario

C277 *Contrada Guardiola* nerello mascalese 2015 110

C276 *Contrada Porcaria* nerello mascalese 2015 125

C278 *Passorosso* nerello mascalese 2015 85

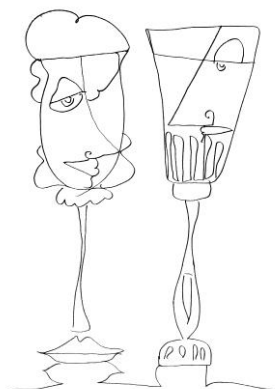


## Planeta

C284	<i>Santa Cecilia</i>	nero d'Avola	2010	80
------	----------------------	--------------	------	----

## Tasca d'Almerita - Tenuta Regaleali

C288	<i>Cabernet sauvignon</i>		2000	100
C289	<i>Riserva del Conte</i>	perricone, nero d'Avola	2010	135
C288	<i>Rosso del Conte</i>	nero d'Avola	2003	95



# Sardegna

## Argiolas

C293	<i>Turriga</i>	cannonau, bovale, carignano, malvasia nera	2010	140
C293	<i>Turriga</i>	cannonau, bovale, carignano, malvasia nera	2002	150

## Cantina Giba 6mura

C292	<i>Carignano del Sulcis Vecchie Vigne</i>		2011	80
------	---	--	------	----

## Cantina Gungui

C279	<i>Cannonau di Sardegna Berteru Riserva</i>		2015	105
------	---	--	------	-----

## Dettori

C291	<i>Cannonau Dettori Rosso</i>		2012	120
------	-------------------------------	--	------	-----

## Gabbas

C292	<i>Cannonau Dule</i>		2012	65
------	----------------------	--	------	----

## Giovanni Montisci

C282	<i>Cannonau di Sardegna Barrosu Juan</i>		2015	195
------	--	--	------	-----

## Punica

C290	<i>Barrua</i>	carignano, cabernet sauvignon, merlot	2002	115
------	---------------	---------------------------------------	------	-----

## Santadi

C287	<i>Carignano del Sulcis Superiore Terre Brune</i>		1999	110
------	---	--	------	-----

## Sella e Mosca

C290	<i>Marchese di Villamarina</i>	cabernet sauvignon	1992	95
------	--------------------------------	--------------------	------	----



# Francia

## Bordeaux

### **Château Beychevelle**

F71 *Château Beychevelle 4ème G.C.C.* 2014 230

### **Château Brane-Cantenac**

F91 *Château Brane-Cantenac 2ème G.C.C.* 2012 175

### **Château Cantemerle**

F109 *Château Cantemerle Grand Cru Classé* 2011 135

### **Château Certan de May**

F59 *Château Certan de May* 2000 290

### **Château Cheval Blanc**

F78 *Château Cheval Blanc 1er G.C.C. "A"* 2004 810

### **Château De Pez**

F119 *Château De Pez* 2004 135

### **Château Haut Brion**

F74 *Château Haut Brion Rouge 1er G.Cru Classé* 2015 1.800

F74 *Château Haut Brion Rouge 1er G.Cru Classé* 1997 790

### **Château l'Evangile**

F61 *Blason de l'Evangile* 2000 190

### **Château La Grave**

F60 *Château La Grave* 2010 165

### **Château La Louvière**

F73 *Château La Louvière* 2012 105

>>>

## **Château Lafite Rothschild**

F108 *Château Lafite Rothschild 1er G.Cru Classé* 2004 860

## **Château Lascombes**

F80 *Château Lascombes 2ème G.C.C.* 2015 220

## **Château Léoville Las Cases**

F100 *Grand Vin de Léoville du Marquis de Las Cases  
2ème G.C.C.* 2010 590

## **Château Léoville Poyferré**

F98 *Château Léoville Poyferré 2ème G.C.C.* 2004 195

## **Château Lynch-Bages**

F89 *Château Lynch-Bages 5ème G.C.C.* 2015 355

## **Château Margaux**

F90 *Château Margaux 1er G.Cru Classé* 2004 850

## **Château Montrose**

F118 *Château Montrose 2ème G.C.C.* 2005 360

F117 *Dame de Montrose* 2015 170

## **Château Mouton Rothschild**

F110 *Château Mouton-Rothschild 1er G.Cru Classé* 2014 1.120

## **Château Palmer**

F92 *Alter Ego* 2015 230

F92 *Alter Ego* 2011 240

F93 *Château Palmer 3ème G.C.C.* 2007 520

## **Château Pichon L. - Comtesse de Lalande**

F111 *Château Pichon Longueville Comtesse de  
Lalande 2ème G.C.C.* 2011 285

## Château Respide-Medeville

F116 *Château Respide-Medeville* 2011 85

## Château Talbot

F97 *Château Talbot 4ème G.C.C.* 2010 245

## Monplaisir

F115 *Bordeaux Cru Monplaisir Supérieur* 2014 70



# Borgogna

## A. F. Gros

F26	<i>Richebourg Grand Cru</i>	2015	935
F11	<i>Vosne-Romanée Maizières</i>	2014	170
S26	<i>Pommard Les Arvelets 1er Cru</i>	2017	195

## Anne Gros

F20	<i>Échézeaux Les Loachausse Grand Cru</i>	2016	335
-----	---	------	-----

## Arlaud

F18	<i>Gevrey-Chambertin Aux Combottes 1er Cru</i>	2017	225
-----	--	------	-----

## Armand Rousseau

	<i>Chambertin Grand Cru</i>	2016	2.500
F134	<i>Clos de la Roche Grand Cru</i>	2015	980
F38	<i>Gevrey-Chambertin Clos Saint-Jacques 1er Cru</i>	2013	930
F11	<i>Gevrey-Chambertin Les Cazetiers 1er Cru</i>	2016	350
	<i>Ruchottes-Chambertin Clos de Ruchottes Grand Cru</i>	2016	820

## Arnaud Ente

F123	<i>Bourgogne Pinot noir</i>	2016	215
F123	<i>Volnay Les Santenots du Milieu 1er Cru</i>	2016	395

## Blain-Gagnard

S24	<i>Volnay Champans 1er Cru</i>	2017	150
-----	--------------------------------	------	-----

## Changarnier

S33	<i>Monthélie Rouge Les Clous 1er Cru</i>	2017	115
-----	--	------	-----

## Comte Georges de Vogüé

F27	<i>Chambolle Musigny</i>	2014	370
-----	--------------------------	------	-----

## Comte Liger-Belair

	<i>La Romanée Monopole Grand Cru</i>	2016	6.000
--	--------------------------------------	------	-------

## Denis Mortet

F37	<i>Gevrey-Chambertin Lavaux St-Jacques 1er Cru</i>	2015	420
-----	--	------	-----

>>>

## Dugat-Py

F7	<i>Gevrey-Chambertin Champeaux V. V. 1er Cru</i>	2016	525
----	--	------	-----

## Dujac

F134	<i>Clos de la Roche Grand Cru</i>	2016	530
F63	<i>Morey-Saint-Denis 1er Cru</i>	2016	250
F34	<i>Morey-Saint-Denis</i>	2015	160
F40	<i>Vosne-Romanée Aux Malconsorts 1er Cru</i>	2016	490

## Emmanuel Rouget

F126	<i>Bourgogne</i>	2015	195
S27	<i>Bourgogne Passe-Tout-Grains</i>	2018	90
F125	<i>Corton Grand Cru (negoce)</i>	2017	350
F126	<i>Échézeaux Grand Cru</i>	2015	890
F133	<i>Nuits-Saint-Georges</i>	2017	280
F126	<i>Vosne-Romanée</i>	2017	290
F39	<i>Vosne-Romanée</i>	2014	390
	<i>Vosne-Romanée Cros Parantoux 1er Cru</i>	2017	2.100
	<i>Vosne-Romanée Cros Parantoux 1er Cru</i>	2016	2.900

## Felettig

F54	<i>Chambolle-Musigny Les Carrières 1er Cru</i>	2014	210
F55	<i>Échézeaux Grand Cru</i>	2014	295

## Fourrier

F45	<i>Chambolle-Musigny Les Gruenchers V.V. 1er Cru</i>	2018	395
F43	<i>Gevrey-Chambertin Vieille Vigne</i>	2018	210
F75	<i>Pinot noir Bourgogne Rouge</i>	2018	115

## Georges Mugneret-Gibourg

F22	<i>Chambolle-Musigny Les Feusselottes 1er Cru</i>	2015	340
-----	---	------	-----

## Georges Noëllat

F2	<i>Vosne-Romanée</i>	2016	230
F31	<i>Vosne-Romanée Les Beaux Monts 1er Cru</i>	2016	420

## Henri Gouges

F47	<i>Nuits-Saint-Georges</i>	2014	145
F47	<i>Nuits-Saint-Georges Les Saint-Georges 1er Cru</i>	2017	315
F36	<i>Nuits-Saint-Georges Les Vaucrains 1er Cru</i>	2013	260

## **Hervé Roumier**

F52	<i>Chambolle-Musigny</i>	2016	215
F36	<i>Chambolle-Musigny</i>	2015	225

## **Hubert Lignier**

F45	<i>Gevrey-Chambertin Les Seuvrées</i>	2014	175
-----	---------------------------------------	------	-----

## **Hudelot-Noëllat**

F62	<i>Vosne-Romanée</i>	2016	205
-----	----------------------	------	-----

## **Jacques-Frédéric Mugnier**

F72	<i>Nuits-Saint-Georges Clos Maréchale 1er Cru</i>	2017	235
F136	<i>Nuits-Saint-Georges Clos Maréchale 1er Cru</i>	2014	275

## **Joblot**

S28	<i>Givry Rouge Clos du Cellier aux Moines 1er Cru</i>	2017	100
-----	---	------	-----

## **Joseph Roty**

F53	<i>Charmes-Chambertin Grand Cru</i>	2017	635
F46	<i>Gevrey-Chambertin Les Fontenys 1er Cru</i>	2017	275
F57	<i>Gevrey-Chambertin Les Fontenys 1er Cru</i>	2014	255

## **Jean-Jacques Confuron**

F137	<i>Clos de Vougeot Grand Cru</i>	2015	440
F122	<i>Nuits-Saint-Georges Les Fleurières</i>	2015	175

## **Louis Jadot**

F35	<i>Pommard Clos des Poutures 1er Cru</i>	2003	180
-----	--	------	-----

## **Marc Roy**

F46	<i>Gevrey-Chambertin Vieilles Vignes</i>	2014	175
-----	--	------	-----

## **Marquis d'Angerville**

F38	<i>Volnay Champans 1er Cru</i>	2016	290
F44	<i>Volnay Clos des Ducs 1er Cru</i>	2016	395



## Marchand Frères

F24	<i>Chambolle-Musigny Vieilles Vignes</i>	2016	130
F132	<i>Charmes-Chambertin Grand Cru</i>	2018	280
F30	<i>Clos de la Roche</i>	2014	225
	<i>Gevrey-Chambertin Les Combottes 1er Cru</i>	2018	175
F130	<i>Griotte-Chambertin Grand Cru</i>	2018	345
	<i>Morey-Saint-Denis Les Faconnières 1er Cru</i>	2018	145
F41	<i>Morey-Saint-Denis Les Faconnières 1er Cru</i>	2014	150
F29	<i>Morey-Saint-Denis Vieilles Vignes</i>	2016	110

## Maurice Charleux

S25	<i>Maranges Rouge Le Clos des Rois 1er Cru</i>	2016	90
-----	--	------	----

## Méo-Camuzet

	<i>Échézeaux Grand Cru</i>	2015	780
F37	<i>Nuits Saint-Georges</i>	2012	215
F3	<i>Vosne-Romanée</i>	2016	255
F4	<i>Vosne-Romanée Les Chaumes 1er Cru</i>	2015	380

## Mussy

F58	<i>Pommard Épenots 1er Cru</i>	2015	175
-----	--------------------------------	------	-----

## Michel Gros frère et soeur

F56	<i>Bourgogne Hautes Côtes de Nuits Rouge</i>	2014	110
F43	<i>Vosne-Romanée Clos de Réas 1er Cru</i>	2014	295

## Naudin-Ferrand

S3	<i>Côtes de Nuits Villages Viola Odorata</i>	2017	140
F19	<i>Échézeaux Grand Cru</i>	2016	395
S3	<i>Ladoix La Corvée 1er Cru</i>	2017	150

## Olivier Guyot

F21	<i>Marsannay Vieilles Vignes</i>	2015	90
-----	----------------------------------	------	----

## Pierre Brisset

S23	<i>Volnay Caillerets 1er Cru</i>	2016	185
F54	<i>Vosne-Romanée Les Rouges du Dessus 1er Cru</i>	2016	250

## Robert Groffier

F70	<i>Chambolle-Musigny Les Sentiers 1er Cru</i>	2018	415
F44	<i>Gevrey-Chambertin Les Seuvrées</i>	2015	240
F66	<i>Pinot noir Bourgogne</i>	2018	135
F65	<i>Pinot noir Bourgogne</i>	2016	140

## Romanée-Conti

	<i>Corton Rouge Grand Cru</i>	2015	1.950
	<i>Grands Échézeaux Grand Cru</i>	2012	2.300
	<i>La Tâche Monopole Grand Cru</i>	2016	4.500
	<i>La Tâche Monopole Grand Cru</i>	2013	4.100
	<i>Richebourg Grand Cru</i>	2015	3.400
	<i>Romanée-Conti Monopole Grand Cru</i>	2014	12.000
	<i>Romanée-Saint-Vivant Grand Cru</i>	2016	3.800

## Rossignol Trapet

F64	<i>Chambertin Grand Cru</i>	2015	570
F55	<i>Gevrey-Chambertin Aux Combottes 1er Cru</i>	2016	250
F64	<i>Latricières-Chambertin Grand Cru</i>	2015	375

## Stéphane Magnien

F33	<i>Clos Saint-Denis Grand Cru</i>	2015	315
F133	<i>Morey-Saint-Denis Les Faconnières 1er Cru</i>	2013	155

## Sylvain Cathiard

F35	<i>Vosne-Romanée</i>	2015	225
F40	<i>Vosne-Romanée</i>	2014	235

## Sylvie Esmonin

F128	<i>Gevrey-Chambertin Clos Saint-Jacques 1er Cru</i>	2016	270
F127	<i>Gevrey-Chambertin Vieilles Vignes</i>	2015	155

## Tollot-Beaut

F19	<i>Aloxe-Corton 1er Cru</i>	2014	140
-----	-----------------------------	------	-----

## Tortochot

F131	<i>Gevrey-Chambertin Lavaux S. Jacques 1er Cru</i>	2016	220
------	--	------	-----

>>>

## Trapet

F12	<i>Gevrey-Chambertin</i>	2016	190
F53	<i>Gevrey-Chambertin Petite Chapelle 1er Cru</i>	2014	225

## Beaujolais

### Château Thivin

F6	<i>Côte-de-Brouilly Cuvée Zaccharie</i>	2016	100
S8	<i>Côte-de-Brouilly La Chapelle</i>	2018	80

### Jean Foillard

F5	<i>Morgon Côte du Py</i>	2014	100
----	--------------------------	------	-----

### Jules Desjournays

F135	<i>Chénas Le Jugement Dernier</i>	2012	115
F124	<i>Moulin-à-Vent</i>	2012	145
S13	<i>Moulin-à-Vent</i>	2009	145
F135	<i>Moulin-à-Vent Les Michelons</i>	2010	160

## Champagne

### Egly Ouriet

S5	<i>Ambonnay Rouge</i>	2016	280
----	-----------------------	------	-----

## Languadoca-Rossiglione

### Domaine de Montcalmès

F10	<i>Coteaux du Languedoc Terrasses du Larzac</i>	syrah, grenache nero, mourvèdre	2013	90
-----	---	---------------------------------	------	----

## Jura

### Anne et Jean-François Ganevat

S14	<i>Côtes du Jura En Billat</i>		2016	240
S4	<i>De Toute Beauté</i>	gamay, béclan, portoghese		100
S14	<i>J'en veux encore!!!</i>		s.a.	105
S14	<i>Le Jaja du Ben</i>		s.a.	85
S14	<i>Poulsard Côtes du Jura Les Chonchons</i>		2018	110

## Domaine de la Borde

<sup>S13</sup>	<i>Pinot noir Sous la Roche</i>		2018	95
<sup>S2</sup>	<i>Pinot noir Sous la Roche</i>		2017	95
<sup>S2</sup>	<i>Ploussard Côte de Feule</i>		2015	95

## Domaine de la Tournelle

<sup>S12</sup>	<i>Arbois Trousseau des Corvées</i>		2018	100
----------------	-------------------------------------	--	------	-----

## François Rousset-Martin

<sup>S4</sup>	<i>Pinot noir Cuvée 909</i>		2018	110
<sup>S2</sup>	<i>Poulsard Les Vignasses</i>		2018	115

## Labet

<sup>S24</sup>	<i>Métis Les Parcelles Rares</i>	pinot nero, gamay, enfariné noir	2018	110
<sup>S15</sup>	<i>Pinot noir Côtes du Jura Les Varrons</i>		2018	110
<sup>S15</sup>	<i>Poulsard Côtes du Jura Sur Charrière</i>		2018	110

## Patrice Hughes Béguet

<sup>S13</sup>	<i>Arbois Pupillin Côte de Feule</i>	poulsard	2018	85
----------------	--------------------------------------	----------	------	----



## Valle della Loira

### Clos Rougeard

F15	<i>Saumur-Champigny Clos</i>	2013	225
F15	<i>Saumur-Champigny Le Bourg</i>	2014	350

### Domaine des Roches-Neuves

S12	<i>Saumur Champigny Franc de Pied</i>	2018	120
F8	<i>Saumur Champigny La Marginale</i>	2013	115

### Patrick Lambert

S9	<i>Chinon Âme d'Antan</i>	2015	80
----	---------------------------	------	----

## Valle del Rodano

### Auguste Clape

F9	<i>Cornas</i>	2014	215
----	---------------	------	-----

### Delas

F13	<i>Hermitage Domaine des Tourettes</i>	2008	120
-----	--	------	-----

### Féraud et Fils

F28	<i>Châteauneuf-du-Pape</i>	grenache nero, mourvèdre, cinsault, clairette	2014	115
F30	<i>Châteauneuf-du-Pape Raisins Bleus</i>	grenache nero	2016	170

### Jamet

F42	<i>Côte-Rôtie</i>	2014	220
F42	<i>Côte-Rôtie Côte-Brune</i>	2016	365

### Jean-Claude Marsanne

S7	<i>Saint Joseph Rouge</i>	2016	95
----	---------------------------	------	----

### Michel Chapoutier

F14	<i>Crozes-Hermitage</i>	2012	80
-----	-------------------------	------	----

## Spagna

### Castilla y Leòn

#### Bodegas Vega Sicilia

<sup>S34</sup> *Valbuena 5°* tempranillo 2000 250

#### Tinto Pesquera

<sup>S37</sup> *Tinto Pesquera* tempranillo 1996 110

## Rioja

#### Viñedos del Contino

<sup>S36</sup> *Contino* tempranillo, graciano 1996 120

## Argentina

### Mendoza

#### Cheval des Andes

<sup>S6</sup> *Cheval des Andes* cabernet sauvignon, malbec, petit verdot 2013 170

## Australia

### Australia Meridionale

#### Penfolds

<sup>S17</sup> *Cabernet Sauvignon Bin 407* 1996 120

<sup>S18</sup> *Cabernet Sauvignon Bin 707* 1998 250

<sup>S19</sup> *Shiraz RWT* 1997 260

#### Two Hands Wine

<sup>S16</sup> *Shiraz Lily's Garden* 2009 140

## Grandi formati

### Spumanti & Champagne

#### Ca' del Bosco

C25	<i>Franciacorta Ris. Annamaria Clementi 1,5 lt</i>	chardonnay, pinot bianco, pinot nero	2010	390
C13	<i>Franciacorta Vintage Collection Brut 1,5 lt</i>	chardonnay, pinot nero, pinot bianco	2014	240

#### Cavalleri

C9	<i>Franciacorta Blanc de Blancs Brut 1,5 lt</i>	chardonnay	s.a.	160
----	---	------------	------	-----

#### Corte Fusia

C18	<i>Franciacorta Brut 1,5 lt</i>	chardonnay, pinot nero	s.a.	150
-----	---------------------------------	------------------------	------	-----

#### Ferrari

C283	<i>Trentodoc Perlé Nero Riserva 1,5 lt</i>	pinot nero	2010	245
C280	<i>Trentodoc Perlé Rosé Riserva 1,5 lt</i>	pinot nero, chardonnay	2012	205

#### Haderburg

C29	<i>Haderburg Pas dosé 1,5 lt</i>	chardonnay, pinot nero	2014	170
-----	----------------------------------	------------------------	------	-----

#### Bollinger

C276	<i>La Grande Année Brut 1,5 lt</i>	pinot nero, chardonnay	2008	560
------	------------------------------------	------------------------	------	-----

#### De Sousa

C285	<i>Réserve Blanc de Blancs Brut Grand Cru 1,5 lt</i>	chardonnay	s.a.	310
------	--	------------	------	-----

#### Egly Ouriet

C284	<i>Rosé Brut Grand Cru 1,5 lt</i>	pinot nero, chardonnay	s.a.	470
------	-----------------------------------	------------------------	------	-----

#### Jacquesson

C284	<i>Cuvée 743 Extra brut 1,5 lt</i>	chardonnay, pinot meunier, pinot nero	s.a.	300
------	------------------------------------	---------------------------------------	------	-----

#### Louis Roederer

C279	<i>Brut Premier 1,5 lt</i>	pinot nero, chardonnay, pinot meunier	s.a.	240
------	----------------------------	---------------------------------------	------	-----

## Marguet

C26	<i>Shaman 16 Rosé Extra brut Grand Cru 1,5 lt</i>	chardonnay, pinot nero	s.a.	260
C30	<i>Shaman 17 Grand Cru 1,5 lt</i>	pinot nero, chardonnay	s.a.	240

## Marie-Noëlle Ledru

C283	<i>Brut Grand Cru 1,5 lt</i>	pinot nero, chardonnay	2005	325
------	------------------------------	------------------------	------	-----

## Philipponnat

C286	<i>Royal Réserve Brut 1,5 lt</i>	pinot nero, chardonnay, pinot meunier	s.a.	230
------	----------------------------------	---------------------------------------	------	-----

## Veuve Clicquot-Ponsardin

C15	<i>La Grande Dame Brut 1,5 lt</i>	pinot nero, chardonnay	2008	640
-----	-----------------------------------	------------------------	------	-----





# Vini bianchi

## Abbazia di Novacella

C275 *Kerner Praepositus 1,5 lt* 2016 130

## Cantina di Terlano

C38 *Nova Domus Riserva 1,5 lt* pinot bianco, chardonnay, sauvignon 2017 190

C45 *Pinot bianco Vorberg Riserva 1,5 lt* 2016 170

C281 *Pinot bianco Vorberg Riserva 1,5 lt* 2015 180

## Castello della Sala

C81 *Cervaro della Sala 1,5 lt* chardonnay, grechetto 2008 230

## Castelluccio

C282 *Sauvignon Ronco del Re 1,5 lt* 2007 180

## Chapoutier Michel

TM *Ermitage Rouge Le Pavillon 1,5 lt* 2007 650

## Delaporte

C117 *Sancerre Blanc Silex 1,5 lt* sauvignon 2017 160

## Egon Müller

C275 *Riesling Scharzhof 1,5 lt* 2018 250

## Féraud et Fils

C277 *Châteauneuf-du-Pape Blanc 1,5 lt* clairette, grenache blanc, muscat petits grains 2017 250

## Jean Marc Boillot

C280 *Puligny-Montrachet La Truffière 1er Cru 1,5 lt* 2017 415

C282 *Puligny-Montrachet Les Combettes 1er Cru 1,5 lt* 2017 415

## Jermann

C279 *Vintage Tunina 1,5 lt* sauvignon, chardonnay, malvasia, picolit 2016 220

## Joh. Jos. Prüm

C276 *Riesling Kabinett Graacher Himmelreich 1,5 lt* 2014 195

>>>

## Luigi Maffini

C47	<i>Kratos 1,5 lt</i>	fiano	2019	130
C86	<i>Pietraincatenata 1,5 lt</i>	fiano	2018	160

## Manincor

C61	<i>Pinot bianco Eichhorn 1,5 lt</i>		2019	160
C44	<i>Réserve della Contessa 1,5 lt</i>	pinot bianco, chardonnay, sauvignon	2019	130

## Roland Lavantureux

C278	<i>Chablis Vaudésire Grand Cru 1,5 lt</i>		2016	260
------	---	--	------	-----

## Valle Reale

C273	<i>Trebbiano d'Abruzzo Vigna di Capestrano 1,5 lt</i>		2015	210
C86	<i>Trebbiano d'Abruzzo Vigneto di Popoli 1,5 lt</i>		2015	170

## Vignai da Duline

C281	<i>Gialloditocai 1,5 lt</i>		2017	190
------	-----------------------------	--	------	-----

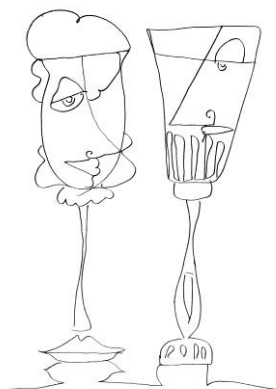
## Villa Bucci

C277	<i>Verdicchio dei Castelli di Jesi Villa Bucci 1,5 lt</i>		2015	210
C282	<i>Verdicchio dei Castelli di Jesi Villa Bucci 1,5 lt</i>		2014	220

## Vini rosati

### Giovanni Montisci

C93	<i>Cannonau di Sardegna Barrosu Rosato 1,5 lt</i>		2018	200
-----	---	--	------	-----



## Vini rossi

### **Braida Giacomo Bologna**

<sup>C51</sup> *Barbera d'Asti Bricco dell'Uccellone 1,5 lt* 2016 220

### **Bruno Rocca**

<sup>C61</sup> *Barbaresco Currà 1,5 lt* 2016 340

### **Ca' del Baio**

<sup>C62</sup> *Barbaresco Asili 1,5 lt* 2012 185

### **Capannelle**

<sup>C424</sup> *Capannelle 1,5 lt* 2000 240

<sup>C415</sup> *Capannelle Decennale 1,5 lt* 1998 250

<sup>C417</sup> *Capannelle Barrique 1,5 lt* 1983 250

### **Casale del Giglio**

*Mater Matuta 1,5 lt* syrah, petit verdot 2003 180

### **Castello di Monsanto**

<sup>C500</sup> *Chianti Classico Il Poggio Riserva 1,5 lt* 2011 260

### **Castello di Volpaia**

*Chianti Classico Coltassala Riserva 1,5 lt* 1983 200

### **Castelluccio**

*Sangiovese Ronco dei Ciliegi 3 lt* 2003 310

### **Cecchi**

<sup>C405</sup> *Coevo 1,5 lt* sangiovese, merlot, petit verdot, cabernet 2007 250

### **Ceretto**

<sup>C60</sup> *Barolo Bussia 1,5 lt* 2016 410

>>>

## Château Clarke

*Château Clarke Cru Bourgeois 1,5 lt* merlot, cabernet sauvignon 1978 340

## Domaine Comte Georges de Vogüé

*Chambolle Musigny 1,5 lt* 1987 1.350

## Domaine Bonneau du Martray

<sup>NC</sup> *Corton Rouge Grand Cru 1,5 lt* 2006 565

## Domenico Clerico

<sup>C69</sup> *Barolo Ciabot Mentin Ginestra 1,5 lt* 1997 340

<sup>C70</sup> *Barolo Percristina 1,5 lt* 2001 360

## Duca di Salaparuta

*Duca Enrico 1,5 lt* nero d'Avola 1995 230

## Emmanuel Rouget

<sup>TM</sup> *Vosne-Romanée 1,5 lt* 2014 900

## Fattoria Paradiso

*Barbarossa Vigna del Dosso 3 lt* 1999 210

## Fattoria Zerbina

*Marziano 3 lt* sangiovese, cabernet sauvignon, merlot 2004 280

## Felettig

<sup>F76</sup> *Chambolle-Musigny Vieilles Vignes 1,5 lt* 2017 240

## Féraud et Fils

<sup>S4</sup> *Châteauneuf-du-Pape Rouge Raisins Bleu 1,5lt* grenache nero 2016 340

## Francesco Rinaldi

<sup>C61</sup> *Barolo Cannubi 1,5 lt* 2010 230

## Franco M. Martinetti

<sup>C58</sup> *Barbera d'Asti Montruc 1,5 lt* 2011 170

>>>

## Forey

F76 Vosne-Romanée Les Gaudichots 1er Cru 1,5 lt 2016 470

## Fuligni

C549 Brunello di Montalcino 1,5 lt 2015 310

## Gottardi

C167 Pinot nero Mazzon 1,5 lt 2016 160

## Grattamacco

C499 Bolgheri Grattamacco Superiore 1,5 lt cabernet sauvignon, merlot, sangiovese 2000 270

## Guado al Tasso

C448 Matarocchio 1,5 lt cabernet franc 2009 540

C448 Matarocchio 1,5 lt cabernet franc 2007 560

## Livon

C182 TiareBlù 1,5 lt merlot, cabernet sauvignon 2006 170

## Mas de Daumas Gassac

Mas de Daumas Gassac Rouge 3 lt cabernet sauvignon, barbera, bastardo, franc, dolcetto, malbec, merlot, nebbiolo, petit verdot, pinot nero, syrah, tannat 1985 560

## Masi

Campofiorin 1,5 lt corvina, molinara, rondinella 1988 200

## Mastroberardino

Taurasi 3,71 lt 1971 1.500

## Mazzei - Castello di Fonterutoli

Chianti Classico Gran Selezione Castello di Fonterutoli 6 lt 2016 750

## Montevertine

C423 Le Pergole Torte 1,5 lt sangiovese 2016 380

>>>

## Montevetrano

C265	Montevetrano 1,5 lt	cabernet sauvignon, merlot, aglianico	2001	250
------	---------------------	---------------------------------------	------	-----

## Orlando Abrigo

C59	Barbaresco Meruzzano 1,5 lt		2016	160
-----	-----------------------------	--	------	-----

	Barbaresco Meruzzano 3 lt		2016	320
--	---------------------------	--	------	-----

C66	Barbaresco Meruzzano 1,5 lt		2013	170
-----	-----------------------------	--	------	-----

## Palladino

C63	Barolo Parafada 1,5 lt		2013	220
-----	------------------------	--	------	-----

## Planeta

C165	Santa Cecilia 1,5 lt	nero d'Avola	2010	160
------	----------------------	--------------	------	-----

## Poggio di Sotto

C571	Brunello di Montalcino Riserva 1,5 lt		2010	850
------	---------------------------------------	--	------	-----

## Prunotto

C60	Barolo Bussia 1,5 lt		1998	280
-----	----------------------	--	------	-----

## Rocche dei Manzoni

C69	Barolo 1,5 lt		2015	210
-----	---------------	--	------	-----

## Ruffino

C484	Chianti Classico Riserva Ducale 1,5 lt		1997	270
------	--	--	------	-----

## Tenuta San Guido

C469	Guidalberto 1,5 lt	cabernet sauvignon, merlot	2017	200
------	--------------------	----------------------------	------	-----

## Vietti

C62	Barbaresco Masseria 1,5 lt		2016	300
-----	----------------------------	--	------	-----