



# SAN DOMENICO

*Ristorante dal 1970*

<b>I calici dal Coravin</b> .....	1
<b>Spumanti Italiani</b> .....	3
<b>Champagne</b> .....	6
<b>Vini bianchi</b> .....	13
Italia.....	13
Francia .....	24
Austria.....	34
Germania .....	34
Slovenia .....	34
<b>Vini rosati</b> .....	35
Italia.....	35
<b>Vini rossi</b> .....	36
Italia.....	36
Francia .....	77
Spagna.....	87
Argentina.....	87
Australia.....	87
<b>Grandi formati</b> .....	88
Spumanti & Champagne.....	88
Vini bianchi .....	90
Vini rosati .....	91
Vini rossi.....	92

## I calici dal Coravin

### Vini bianchi

#### Cantina di Terlano

C45 *Pinot bianco Rarità* 2006 45

#### Fattoria Monticino Rosso

C31 *Albana di Romagna Codronchio* 2010 20

#### Federico Graziani

C94 *Mareneve* riesling, carricante, chenin blanc, gewürztraminer, grecanico 2017 20

#### Faiveley

FB203 *Corton Charlemagne Grand Cru* 2015 85

#### Gaja

C24 *Alteni di Brassica* sauvignon 2006 50

#### Gravner

C55 *Ribolla Anfora* 2006 35

#### Labet

FB224 *Côtes du Jura Fleur de Savagnin* savagnin 2017 25

#### Nanni Copè

C102 *Polveri della Scarrupata* fiano, asprinio, pallagrello bianco 2017 15

#### Roland Lavantureux

FB244 *Chablis Bougros Grand Cru* 2015 30

### Vini rosati

#### Giovanni Montisci

C93 *Barrosu Rosato* cannonau 2018 20

# I calici dal Coravin

## Vini rossi

### Blain-Gagnard

S24 *Volnay Champans 1er Cru* pinot nero 2017 30

### Burlotto

C132 *Barolo* nebbiolo 2015 25

### Cascina Baricchi

C101 *Barbaresco Riserva* nebbiolo 2013 20

### Féraud et Fils

F28 *Châteauneuf-du-Pape* grenache, mourvèdre, cinsault, clairette 2014 25

### Marchand Frères

F24 *Chambolle-Musigny Vieilles Vignes* pinot nero 2016 30

### Marchesi Antinori

C458 *Solaia* cabernet sauvignon, sangiovese, cabernet franc 2003 55

### Montevertine

C431 *Le Pergole Torte* sangiovese 2011 50

### Ornellaia

C473 *Bolgheri Ornellaia* cabernet sauvignon, merlot, cabernet franc, petit verdot 2013 60

### Stella di Campalto

C548 *Brunello di Montalcino Riserva* sangiovese 2011 35

### Valle Reale

C239 *Montepulciano d'Abruzzo San Calisto* 2015 25

# Spumanti Italiani

## Barone Pizzini

C4	<i>Franciacorta Bagnadore Riserva Pas dosé</i>	chardonnay, pinot nero	2012	100
----	--	------------------------	------	-----

## Berlucchi

C13	<i>Franciacorta Palazzo Lana Extrême Riserva Extra brut</i>	pinot nero	2007	120
-----	---	------------	------	-----

## Ca' del Bosco

C21	<i>Franciacorta Annamaria Clementi Dosage Zéro</i>	chardonnay, pinot bianco, pinot nero	2010	195
-----	--	--------------------------------------	------	-----

C8	<i>Franciacorta Annamaria Clementi Rosé Extra brut</i>	pinot nero	2007	260
----	--	------------	------	-----

C20	<i>Franciacorta Vintage Collection Brut</i>	chardonnay, pinot nero, pinot bianco	2015	115
-----	---	--------------------------------------	------	-----

C14	<i>Franciacorta Vintage Collection Noir Dosage Zéro</i>	pinot nero	2010	165
-----	---	------------	------	-----

C8	<i>Franciacorta Vintage Collection Noir Dosage Zéro</i>	pinot nero	2009	175
----	---	------------	------	-----

## Cavalleri

C24	<i>Franciacorta Blanc de Blancs Brut</i>	chardonnay	s.a.	80
-----	--	------------	------	----

C25	<i>Franciacorta Pas Dosé</i>	chardonnay	2011	90
-----	------------------------------	------------	------	----

## Corte Fusia

C1	<i>Franciacorta Brut</i>	chardonnay, pinot nero	s.a.	75
----	--------------------------	------------------------	------	----

C9	<i>Franciacorta Dosaggio Zero Millesimato</i>	chardonnay, pinot nero	2014	85
----	---	------------------------	------	----

C10	<i>Franciacorta Dosaggio Zero Millesimato</i>	chardonnay, pinot nero	2013	90
-----	---	------------------------	------	----

C5	<i>Franciacorta Dosaggio Zero Riserva</i>	chardonnay, pinot nero	2011	110
----	---	------------------------	------	-----

## Enrico Gatti

C7	<i>Franciacorta Brut nature</i>	chardonnay, pinot nero	s.a.	75
----	---------------------------------	------------------------	------	----

## Ferrari

C6	<i>Giulio Ferrari Riserva del Fondatore</i>	chardonnay	2007	180
C23	<i>Giulio Ferrari Riserva del Fondatore</i>	chardonnay	1996	290
T.F.	<i>Giulio Ferrari Riserva del Fondatore Collezione</i>	chardonnay	1997	450
	<i>Giulio Ferrari Riserva del Fondatore Rosé</i>	pinot nero, chardonnay	2007	325
	<i>Giulio Ferrari Riserva del Fondatore Rosé</i>	pinot nero, chardonnay	2006	350
C3	<i>Riserva Lunelli " 50 anni San Domenico "</i>	chardonnay	2009	95

## Haderburg - Alois Ochsenreiter

C27	<i>Haderburg Pas dosé</i>	chardonnay, pinot nero	2015	85
C14	<i>Haderburg Hausmannhof Riserva</i>	chardonnay	2008	125

## Il Pendio

C3	<i>Brusato Rosa Pas dosé</i>	pinot nero	s.a.	100
C22	<i>Il Contestatore Pas dosé</i>	chardonnay	s.a.	100

## Letrari

C17	<i>Trento Doc Riserva Brut</i>	chardonnay, pinot nero	2013	90
C11	<i>Trento Doc Riserva Brut</i>	chardonnay, pinot nero	2011	95

## Maso Martis

C4	<i>Trentodoc Brut</i>	chardonnay, pinot nero	s.a.	75
C1	<i>Trentodoc DosaggioZero Riserva</i>	pinot nero, chardonnay	2015	90
C17	<i>Trentodoc Madame Martis Brut</i>	pinot nero, chardonnay, pinot meunier	2009	180

## Monte Rossa

C15	<i>Franciacorta Cabochon Rosé Riserva Brut</i>	chardonnay, pinot nero	2008	195
-----	--	------------------------	------	-----

## Nicola Gatta

C2	<i>Quattrocento Extra brut</i>	pinot nero, chardonnay	s.a.	70
----	--------------------------------	------------------------	------	----

## **Piffer**

<sup>C6</sup>	<i>Talento Vulcanite Dosaggio Zero</i>	chardonnay	2013	75
---------------	--	------------	------	----

## **Rocche dei Manzoni**

<sup>C19</sup>	<i>Valentino Zero Riserva Brut</i>	chardonnay	2004	135
----------------	------------------------------------	------------	------	-----

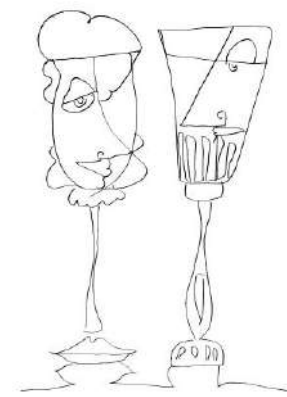
<sup>C19</sup>	<i>Valentino Zero Riserva Brut</i>	chardonnay	2001	145
----------------	------------------------------------	------------	------	-----

## **Tenuta Montenisa**

<sup>C20</sup>	<i>Franciacorta Contessa Maggi Brut</i>	chardonnay, pinot nero	2007	115
----------------	---	------------------------	------	-----

## **Uberti**

<sup>C20</sup>	<i>Franciacorta Sublimis Riserva Pas dosé</i>	chardonnay	2003	115
----------------	---	------------	------	-----



# Champagne

## Agrapart

C193	<i>7 Crus Brut</i>	chardonnay, pinot nero	s.a.	135
C169	<i>Mineral Blanc de Blancs Extra brut Grand Cru</i>	chardonnay	2012	220
C185	<i>Mineral Blanc de Blancs Extra brut Grand Cru</i>	chardonnay	2011	230
C180	<i>Mineral Blanc de Blancs Extra brut Grand Cru</i>	chardonnay	2010	240
C178	<i>Mineral Blanc de Blancs Extra brut Grand Cru</i>	chardonnay	2008	385
C180	<i>Vénus Blanc de Blancs Brut nature Grand Cru</i>	chardonnay	2010	340

## Aubry

C173	<i>Le Nombre d'Or Campaniae Veteres Vites</i>	petit meslier, fromenteau, pinot nero, arbanne, chardonnay, pinot meunier, enfumé	2012	155
------	---	---	------	-----

## Benoît Lahaye

C171	<i>Brut nature Grand Cru</i>	pinot nero, chardonnay	s.a.	115
C11	<i>Blanc de Blancs Brut nature</i>	chardonnay	s.a.	200
C10	<i>Blanc de Noirs Extra brut</i>	pinot nero	s.a.	125

## Bérêche et fils

C190	<i>Le Cran Extra brut 1er Cru</i>	chardonnay, pinot nero	2010	200
C177	<i>Le Cran Extra brut 1er Cru</i>	chardonnay, pinot nero	2009	205
C177	<i>Rive Gauche Extra brut</i>	pinot meunier	2015	170

## Bollinger

C195	<i>La Grande Année Brut</i>	pinot nero, chardonnay	2008	250
C175	<i>La Grande Année brut</i>	pinot nero, chardonnay	2007	225
C178	<i>RD Extra brut</i>	pinot nero, chardonnay	2004	385
C179	<i>RD Extra brut</i>	pinot nero, chardonnay	2002	415
C174	<i>Special Cuvée Brut</i>	pinot nero, chardonnay, pinot meunier	s.a.	140
C187	<i>Vieilles Vignes Françaises</i>	pinot nero	2004	1.230

## **Bruno Paillard**

C22	<i>Assemblage Brut</i>	pinot nero, chardonnay	2009	185
C176	<i>Assemblage brut</i>	pinot nero, chardonnay	2008	210
C21	<i>Cuvée 72 Brut</i>	pinot nero, chardonnay, pinot meunier	s.a.	150
C190	<i>Cuvée NPU Nec Plus Ultra brut</i>	chardonnay, pinot nero	2002	375
C197	<i>Dosage Zéro</i>	pinot meunier, chardonnay, pinot nero	s.a.	130

## **Charles Heidsieck**

C18	<i>Blancs des Millenaires Brut</i>	chardonnay	2004	270
C2	<i>Rosé Réserve Brut</i>	pinot nero, chardonnay	s.a.	145

## **Chartogne-Taillet**

C16	<i>Rosé Brut</i>	pinot nero, chardonnay	s.a.	135
C16	<i>Sainte Anne Brut</i>	pinot nero, chardonnay	s.a.	110

## **De Sousa**

C163	<i>Réserve Blanc de Blancs Brut Grand Cru</i>	chardonnay	s.a.	155
C183	<i>Tradition Brut</i>	chardonnay, pinot nero, pinot meunier	s.a.	120

## **Dehors**

C183	<i>Les Genevreaux Extra brut</i>	pinot meunier	2008	165
------	----------------------------------	---------------	------	-----



## **Egly Ouriet**

C167	<i>Les Vignes de Vrigny brut 1er Cru</i>	pinot meunier	s.a.	165
C193	<i>Millesimé brut Grand Cru</i>	pinot nero, chardonnay	2006	255
C181	<i>Rosé brut Grand Cru</i>	pinot nero, chardonnay	s.a.	220
C178	<i>V.P. Extra brut Grand Cru</i>	pinot nero, chardonnay	s.a.	215

## **Emmanuel Brochet**

C192	<i>Le Mont Benoit Extra brut 1er Cru</i>	pinot meunier, pinot nero, chardonnay	s.a.	160
C187	<i>Les Hauts Chardonnay Extra brut</i>	chardonnay	2011	245

## **Fleury**

C189	<i>Sonate n. 9 Extra brut</i>	pinot nero, chardonnay	2011	220
------	-------------------------------	------------------------	------	-----

## **Francis Boulard**

C184	<i>Cuvée Les Rachais Pas dosé</i>	chardonnay	2010	210
C161	<i>Les Murgiers Brut nature</i>	pinot meunier, pinot nero	s.a.	125
C163	<i>Rosé de Saignée Brut nature</i>	pinot nero, pinot meunier	2012	150

## **François Bedel**

C190	<i>Comme Autrefois Extra brut</i>	pinot nero, chardonnay, pinot meunier	2003	205
C196	<i>Entre Ciel et Terre Extra brut</i>	pinot meunier, pinot nero, chardonnay	s.a.	155

## **Gallois-Bouché**

C167	<i>Fût de Chêne Extra brut 1er Cru</i>	chardonnay, pinot nero	2013	170
------	--	------------------------	------	-----

## **Georges Laval**

C173	<i>Cumières Brut nature 1er Cru</i>	chardonnay, pinot nero, pinot meunier	2016	185
------	-------------------------------------	---------------------------------------	------	-----

## **Gosset**

C173	<i>Cuvée 15 Ans de Cave Brut</i>	chardonnay, pinot nero	s.a.	250
C165	<i>Grande Réserve Brut</i>	chardonnay, pinot nero, pinot meunier	s.a.	120

## **Jacques Lassaigne**

C166	<i>La Colline Inspirée Blanc de Blancs Extra brut</i>	chardonnay	s.a.	165
------	---	------------	------	-----

## **Jacques Selosse**

C192	<i>Lieux dits La Côte Faron Extra brut Grand Cru</i>	pinot nero	s.a.	380
C163	<i>Substance Blanc de Blancs Grand Cru</i>	chardonnay	s.a.	460

## **Jacquesson**

C194	<i>Avize Champ Caïn Extra brut Grand Cru</i>	chardonnay	2008	275
C191	<i>Cuvée 737 Dégorgement Tardif Extra brut</i>	chardonnay, pinot meunier, pinot nero	s.a.	220
C165	<i>Cuvée 738 Extra brut</i>	chardonnay, pinot meunier, pinot nero	s.a.	175
C186	<i>Cuvée 741 Extra brut</i>	chardonnay, pinot meunier, pinot nero	s.a.	145
C175	<i>Cuvée 742 Extra brut</i>	chardonnay, pinot meunier, pinot nero	s.a.	135

## **Jean-Marc Sélèque**

C182	<i>Partition Extra brut</i>	chardonnay, pinot meunier, pinot nero	2013	170
C176	<i>Partition Extra brut</i>	chardonnay, pinot meunier, pinot nero	2012	185

## **Jérôme Prévost**

C188	<i>La Closerie Les Béguines Extra brut</i>	pinot meunier	s.a.	195
C196	<i>Rosé La Closerie Fac-Simile Extra brut</i>	pinot meunier	s.a.	245

## **Krug**

	<i>Collection Brut</i>	pinot nero, chardonnay, pinot meunier	1990	1.020
C187	<i>Grande Cuvée 167ème Édition Brut</i>	pinot nero, chardonnay, pinot meunier	s.a.	310
C191	<i>Rosé Brut</i>	pinot nero, chardonnay, pinot meunier	s.a.	440
C189	<i>Vintage Brut</i>	pinot nero, chardonnay, pinot meunier	2004	430
C186	<i>Vintage Brut</i>	pinot nero, chardonnay, pinot meunier	2002	460

## **Larmandier-Bernier**

C180	<i>Rosé de Saignée Extra brut 1er Cru</i>	pinot nero	s.a.	180
------	---	------------	------	-----

## **Laurent-Perrier**

C184	<i>Grand Siècle</i>	chardonnay, pinot nero	s.a.	245
C176	<i>Ultra Brut</i>	chardonnay, pinot nero	s.a.	135

## **Louis Roederer**

C166	<i>Brut Premier</i>	pinot nero, chardonnay, pinot meunier	s.a.	120
C184	<i>Cristal Brut</i>	pinot nero, chardonnay	2008	420
C186	<i>Cristal Brut</i>	pinot nero, chardonnay	2002	450
C195	<i>Starck Brut nature</i>	pinot nero, chardonnay	2009	185
C172	<i>Starck Brut nature</i>	pinot nero, chardonnay	2006	195

## **Marie Courtin**

C194	<i>Allégeance Rosé Extra brut</i>	pinot nero	2013	180
------	-----------------------------------	------------	------	-----

## **Marie-Noëlle Ledru**

C170	<i>Extra brut Grand Cru</i>	pinot nero, chardonnay	s.a.	145
C189	<i>Cuvée du Goulté Blanc de Noirs Grand Cru</i>	pinot nero	2013	190
C188	<i>Cuvée du Goulté Blanc de Noirs Grand Cru</i>	pinot nero	2012	210
C194	<i>Brut nature Grand Cru</i>	pinot nero, chardonnay	2008	190

## Moët & Chandon

TC	<i>Dom Pérignon P2 Deuxième Plénitude Brut</i>	pinot nero, chardonnay	2002	695
C184	<i>Dom Pérignon Rosé</i>	pinot nero, chardonnay	2006	595
C164	<i>Dom Pérignon Rosé</i>	pinot nero, chardonnay	2003	550
C164	<i>Dom Pérignon Legacy Limited Edition</i>	chardonnay, pinot nero	2008	350
C179	<i>Dom Pérignon Vintage Brut</i>	chardonnay, pinot nero	2008	295
C165	<i>Dom Pérignon Vintage Brut</i>	chardonnay, pinot nero	2006	280

## Mouzon Leroux

C6	<i>L'Atavique Extra brut Grand Cru</i>	pinot nero, chardonnay	s.a.	125
C185	<i>L'Ineffable Grand Cru</i>	pinot nero	s.a.	165

## Perrier-Jouët

C162	<i>Belle Époque Rosé Brut</i>	chardonnay, pinot nero, pinot meunier	2002	490
------	-------------------------------	---------------------------------------	------	-----

## Pierre Péters

C193	<i>Cuvée Spéciale Les Chétillons Brut Grand Cru</i>	chardonnay	2012	245
C182	<i>Cuvée Spéciale Les Chétillons Brut Grand Cru</i>	chardonnay	2011	245

## Pol Roger

C189	<i>Cuvée Sir Winston Churchill Brut</i>	pinot nero, chardonnay	2008	395
C188	<i>Cuvée Sir Winston Churchill Brut</i>	pinot nero, chardonnay	2006	375
C181	<i>Vintage Brut</i>	pinot nero, chardonnay	2012	160

## R. et L. Legras

C196	<i>Cuvée Présidence Vieilles Vignes Grand Cru</i>	chardonnay	2007	185
------	---	------------	------	-----

## **Ruinart**

C181	<i>Dom Ruinart Blanc de Blancs Brut</i>	chardonnay	2006	345
------	---	------------	------	-----

## **Salon**

C169	<i>Cuvée S Blanc de Blancs Brut</i>	chardonnay	2006	1.090
------	-------------------------------------	------------	------	-------

## **Savart**

C190	<i>Expression Brut nature 1er Cru</i>	pinot nero	2014	250
------	---------------------------------------	------------	------	-----

C178	<i>Expression Rosè Brut nature 1er Cru</i>	pinot nero	2015	285
------	--	------------	------	-----

C162	<i>Le Mont Benoît Extra brut 1er Cru</i>	pinot nero, chardonnay	2015	220
------	--	------------------------	------	-----

C174	<i>Le Mont Benoît Extra brut 1er Cru</i>	pinot nero, chardonnay	2014	230
------	--	------------------------	------	-----

C177	<i>Le Mont des Chrétiens Extra brut 1er Cru</i>	chardonnay	2015	220
------	---	------------	------	-----

C174	<i>Le Mont des Chrétiens Extra brut 1er Cru</i>	chardonnay	2014	230
------	---	------------	------	-----

## **Taittinger**

C164	<i>Comte de Champagne Blanc de Blancs Brut</i>	chardonnay	2007	290
------	--	------------	------	-----

## **Tarlant**

C191	<i>Cuvée Louis Brut nature</i>	pinot nero, chardonnay	s.a.	185
------	--------------------------------	------------------------	------	-----

## **Veuve Clicquot-Ponsardin**

C185	<i>La Grande Dame Brut</i>	pinot nero, chardonnay	2008	250
------	----------------------------	------------------------	------	-----

## **Vilmart**

C168	<i>Grand Cellier Brut 1er Cru</i>	chardonnay, pinot nero	s.a.	155
------	-----------------------------------	------------------------	------	-----

## **Vouette & Sorbée**

C195	<i>Cuvée Rosé Saignée de Sorbée Extra brut</i>	pinot nero	s.a.	215
------	--	------------	------	-----

# Vini bianchi

## Italia

### Piemonte

#### **Burlotto**

<sup>C35</sup>	<i>Sauvignon Langhe Viridis</i>		2018	65
----------------	---------------------------------	--	------	----

#### **Gaja**

<sup>C24</sup>	<i>Alteni di Brassica</i>	sauvignon	2006	240
----------------	---------------------------	-----------	------	-----

#### **Ricci**

<sup>C107</sup>	<i>San Leto</i>	timorasso	2010	90
-----------------	-----------------	-----------	------	----

### Valle d'Aosta

#### **Anselmet**

<sup>C34</sup>	<i>Chambave Muscat</i>		2017	70
----------------	------------------------	--	------	----

<sup>C33</sup>	<i>Chardonnay Élevé En Fût De Chêne</i>		2017	105
----------------	---	--	------	-----

<sup>C30</sup>	<i>Chardonnay Élevé En Fût De Chêne</i>		2014	115
----------------	---	--	------	-----

<sup>C33</sup>	<i>Petite Arvine</i>		2015	90
----------------	----------------------	--	------	----

### Lombardia

#### **Ca' del Bosco**

<sup>C26</sup>	<i>Chardonnay</i>		2009	135
----------------	-------------------	--	------	-----

# Trentino Alto Adige

## **Alois Lageder**

C27 *Chardonnay Löwengang* 2014 110

## **Foradori**

C51 *Manzoni bianco Fontanasanta* 2017 70

## **Manincor**

C46 *Pinot bianco Eichhorn* 2017 80

C43 *Pinot bianco Eichhorn* 2016 85

## **Martin Abraham**

C41 *Pinot bianco Vom Muschelkalk* 2016 85

## **Pacherhof**

C29 *Grüner Veltliner* 2018 65

C28 *Kerner* 2018 65

C28 *Sylvaner Alte Reben* 2017 80

## **Schweizer**

C40 *Chardonnay Tschaupp Riserva* 2016 75

## **Thomas Niedermayr**

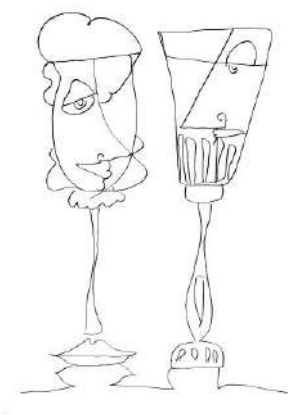
C56 *Bronner T.N. 04* 2016 75

## **Tramin**

C39 *Chardonnay Riserva Troy* 2015 150

## Terlano

C39	<i>Gewürztraminer Lunare</i>		2017	95
C39	<i>Gewürztraminer Lunare</i>		2015	100
C45	<i>Pinot bianco Rarità</i>		2006	210
C53	<i>Pinot bianco Rarità</i>		2004	225
C44	<i>Pinot bianco Vorberg Riserva</i>		2016	85
C37	<i>Pinot bianco Vorberg Riserva</i>		2015	90
C52	<i>Terlaner I Grande Cuvée</i>	pinot bianco, chardonnay, sauvignon	2013	280
	<i>Terlaner Rarità</i>	pinot bianco, chardonnay, sauvignon	1991	400





# Friuli Venezia Giulia

## Borgo del Tiglio

C42	<i>Chardonnay Selezione</i>		2017	110
C42	<i>Sauvignon Selezione</i>		2016	110
C78	<i>Studio di Bianco</i>	friulano, riesling, sauvignon	2016	150
C43	<i>Studio in Solminore</i>	friulano, riesling, sauvignon	2014	95

## Damijan Podversic

C53	<i>Kaplja</i>	chardonnay, friulano, malvasia istriana	2010	90
-----	---------------	---	------	----

## Gravner

TG	<i>Bianco Breg</i>	chardonnay, pinot grigio, riesling, sauvignon	1998	225
C48	<i>Bianco Breg Anfora</i>	chardonnay, pinot grigio, riesling, sauvignon	2006	185
C47	<i>Ribolla</i>		2010	150
C55	<i>Ribolla Anfora</i>		2006	185

## Jermann

C63	<i>Vintage Tunina</i>	sauvignon, chardonnay, malvasia istriana, picolit, ribolla gialla	2017	110
C66	<i>Vintage Tunina</i>	sauvignon, chardonnay, malvasia istriana, picolit, ribolla gialla	2015	120

## Kante

C46	<i>Vitovska Selezione</i>		2007	100
-----	---------------------------	--	------	-----

## Le Due Terre

C58	<i>Sacrisassi</i>	friulano, ribolla gialla	2016	95
-----	-------------------	--------------------------	------	----

## Radikon

C60	<i>Oslavje 1,0 lt</i>	chardonnay, pinot grigio, sauvignon	2006	140
C61	<i>Ribolla gialla 1,0 lt</i>		2006	140

## Ronco Severo

c114	<i>Pinot grigio</i>		2014	80
c115	<i>Severo Bianco</i>	chardonnay, friulano, picolit, ribolla gialla	2014	80

## Roncùs

c108	<i>Vecchie Vigne</i>	malvasia istriana, friulano, ribolla gialla	2009	95
------	----------------------	---	------	----

## Vie di Romans

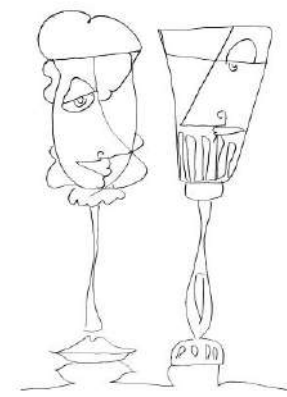
c59	<i>Chardonnay</i>		2016	85
-----	-------------------	--	------	----

## Vignai da Duline

c62	<i>Chardonnay Ronco Pitotti</i>		2016	85
c36	<i>Morus Alba</i>	malvasia istriana, sauvignon	2016	85
c60	<i>Pinot grigio Ronco Pitotti</i>		2017	80

## Vodopivec

T.V.	<i>Origine</i>	vitovska	2009	130
T.V.	<i>Solo MM9</i>	vitovska	2009	150
T.V.	<i>Vitovska</i>		2010	130



# Veneto

## Ca' Rugate

C64	<i>Soave Classico Monte Alto</i>	2016	65
C58	<i>Soave Classico Bucciato</i>	2017	70

## Filippi

C74	<i>Vigne della Brà</i>	2017	75
C69	<i>Vigne della Brà</i>	2014	85

## Pieropan

C56	<i>Soave Classico La Rocca</i>	2015	85
-----	--------------------------------	------	----

## Roeno

C34	<i>Riesling Collezione di Famiglia</i>	2013	90
-----	--	------	----



# Emilia Romagna

## Giovannini Giorgio e Jacopo

<sup>C67</sup> *Albana GioJa* 2018 65

## Il Pratello

<sup>C68</sup> *Le Campore* chardonnay, sauvignon 2015 65

## La Stoppa

<sup>C70</sup> *Ageno* malvasia di Candia, ortugo, trebbiano 2014 75

## Monticino Rosso

<sup>C32</sup> *Albana Codronchio* 2011 70

<sup>C31</sup> *Albana Codronchio* 2010 75

<sup>C32</sup> *Albana Codronchio* 2004 110

## Tenuta Casali

<sup>C64</sup> *Famoso Rubicone* 2018 65

<sup>C70</sup> *Albana Valleripa* 2017 65

## Tre Monti

<sup>C65</sup> *Albana in Anfora Vitalba* 2018 70

<sup>C65</sup> *Thea Bianco* petit manseng 2018 70

<sup>C69</sup> *Thea Bianco* petit manseng 2016 75

## Vigne dei Boschi

<sup>C71</sup> *16 Anime* riesling 2016 65

<sup>C71</sup> *Persefone* albana in anfora 2016 75

## Villa Papiano

<sup>C66</sup> *Trebbiano Strada Corniolo* 2017 65

# Toscana

## Capannelle

<sup>C73</sup>	<i>Chardonnay</i>		2013	105
----------------	-------------------	--	------	-----

## Frescobaldi - Castello di Pomino

<sup>C76</sup>	<i>Pomino Riserva Benefizio</i>	chardonnay	2017	85
----------------	---------------------------------	------------	------	----

## Il Colombaio di Santa Chiara

<sup>C75</sup>	<i>Vernaccia di San Gimignano Riserva L'Albereta</i>		2015	85
----------------	--	--	------	----

## Ornellaia

<sup>C73</sup>	<i>Ornellaia Bianco</i>	sauvignon, viognier	2015	290
----------------	-------------------------	---------------------	------	-----

<sup>C72</sup>	<i>Ornellaia Bianco</i>	sauvignon, viognier	2014	295
----------------	-------------------------	---------------------	------	-----

## Querciabella

<sup>C74</sup>	<i>Batàr</i>	chardonnay, pinot bianco	2016	165
----------------	--------------	--------------------------	------	-----

# Umbria

## Cantina Ninni

<sup>C78</sup>	<i>Malvasia Longa</i>		2018	70
----------------	-----------------------	--	------	----

## Castello della Sala

<sup>C73</sup>	<i>Cervaro della Sala</i>	chardonnay, grechetto	2017	105
----------------	---------------------------	-----------------------	------	-----

<sup>C75</sup>	<i>Cervaro della Sala</i>	chardonnay, grechetto	2016	110
----------------	---------------------------	-----------------------	------	-----

# Lazio

## Candidaterra

<sup>C88</sup>	<i>Pandataria</i>	falanghina, fiano, greco bianco	2018	80
----------------	-------------------	---------------------------------	------	----

## Tenuta di Fiorano

<sup>C105</sup>	<i>Fiorano bianco</i>	grechetto, viognier	2014	85
-----------------	-----------------------	---------------------	------	----

<sup>C112</sup>	<i>Fiorano bianco</i>	grechetto, viognier	2013	90
-----------------	-----------------------	---------------------	------	----

# Marche

## Fattoria San Lorenzo

<sup>C83</sup> *Verdicchio Classico Campo delle Oche* 2014 75

## Santa Barbara

<sup>C79</sup> *Verdicchio Riserva Tardivo ma non Tardo* 2016 85

## Villa Bucci

<sup>C84</sup> *Verdicchio dei Castelli di Jesi Bucci Classico* 2017 65

<sup>C82</sup> *Verdicchio dei Castelli di Jesi Villa Bucci Riserva* 2015 105

# Abruzzo

## De Fermo

<sup>C77</sup> *Don Carlino* pecorino 2015 70

## Emidio Pepe

<sup>C97</sup> *Trebbiano d'Abruzzo* 2017 85

<sup>C77</sup> *Trebbiano d'Abruzzo* 2015 100

<sup>C86</sup> *Trebbiano d'Abruzzo* 2005 195

## Francesco Cirelli

<sup>C88</sup> *Trebbiano d'Abruzzo Anfora* 2017 85

## Valentini

<sup>C84</sup> *Trebbiano d'Abruzzo* 2014 165

<sup>C85</sup> *Trebbiano d'Abruzzo* 2013 175

## Valle Reale

<sup>C87</sup> *Trebbiano d'Abruzzo Vigna di Capestrano* 2014 110

# Campania

## Astroni

C109 *Strione* falanghina 2011 70

C89 *Falanghina Vigna Astroni* 2016 65

## Cantina del Barone

C109 *Fiano Paóne* 2015 65

C110 *Particella 928* 2017 85

## Guido Marsella

C91 *Fiano di Avellino* 2015 75

## I Favati

C103 *Fiano di Avellino Pietramara* 2012 80

C103 *Greco di Tufo Terrantica* 2012 80

## Joaquin

C104 *Vino della Stella* fiano di Avellino 2014 90

## Nanni Copè

C102 *Polveri della Scarrupata* fiano, asprinio, pallagrello bianco 2017 85

## Quintodecimo

C90 *Greco di Tufo Giallo d'Arles* 2017 95

## Rocca del Principe

C110 *Fiano di Avellino Tognano* 2016 70

## Scuotto

C105 *Oi nì* fiano di Avellino 2014 75

## Vadiaperti

C90 *Greco di Tufo Tornante* 2017 75

C89 *Greco di Tufo Tornante* 2013 85

## Villa Diamante

C91	<i>Vigna della Congregazione</i>	fiano di Avellino	2013	100
-----	----------------------------------	-------------------	------	-----

## Villa Raiano

C106	<i>Fiano di Avellino Alimata</i>		2014	80
------	----------------------------------	--	------	----

## Zampaglione

C39	<i>Don Chisciotte</i>	fiano di Avellino	2013	70
-----	-----------------------	-------------------	------	----

## Sicilia

### Federico Graziani

C94	<i>Mareneve</i>	riesling,carricante,chenin blanc, gewürz,grec.	2017	100
-----	-----------------	--	------	-----

### Graci

C94	<i>Etna Bianco</i>	carricante, catarratto	2018	70
-----	--------------------	------------------------	------	----

C92	<i>Etna Bianco Arcuria</i>	carricante	2016	100
-----	----------------------------	------------	------	-----

### Marco De Bartoli

C95	<i>Grappoli del Grillo</i>		2013	80
-----	----------------------------	--	------	----

### Passopisciaro

C125	<i>Passobianco</i>	chardonnay	2015	80
------	--------------------	------------	------	----

### Tenuta delle Terre Nere

C98	<i>Etna Bianco</i>	carricante, catarratto, grecanico, minnella	2014	80
-----	--------------------	---	------	----

## Sardegna

### Giovanni Montisci

C92	<i>Modestu</i>	moscato bianco	2018	100
-----	----------------	----------------	------	-----



# Francia

## Alsazia

### **Albert Boxler**

C121	<i>Gewürztraminer Brand Grand Cru</i>	2016	165
C122	<i>Muscat</i>	2015	85
C123	<i>Riesling Sommerberg Grand Cru</i>	2016	170

### **Trapet Père et Fils**

C125	<i>Riesling Beblenheim</i>	2015	75
------	----------------------------	------	----

### **Weinbach**

C122	<i>Riesling Schlossberg Le Clos des Capucins Grand Cru</i>	2016	150
------	--	------	-----

### **Zind Humbrecht**

FB223	<i>Gewürztraminer Clos Saint Urbain Grand Cru</i>	2017	190
FB218	<i>Gewürztraminer Hengst Grand Cru</i>	2012	165
FB224	<i>Gewürztraminer Herrenweg de Turckheim</i>	2018	70
FB219	<i>Riesling Clos Saint Urbain Rangens de Thann Grand Cru</i>	2017	190
FB236	<i>Riesling Roche Calcaire</i>	2016	80



# Borgogna

## Albert Grivault

FB238	<i>Meursault Clos des Perrières 1er Cru</i>	2015	255
-------	---	------	-----

## Arnaud Ente

FB205	<i>Chardonnay Bourgogne</i>	2014	230
-------	-----------------------------	------	-----

FB204	<i>Meursault Clos des Ambres</i>	2016	650
-------	----------------------------------	------	-----

## Benoît Ente

FB207	<i>Bourgogne Blanc Golden Giubilée</i>	2016	110
-------	--	------	-----

FB200	<i>Puligny-Montrachet Clos de la Truffière 1er Cru</i>	2015	250
-------	--	------	-----

FB199	<i>Puligny-Montrachet Les Folatières En la Richar de 1er Cru</i>	2016	260
-------	--	------	-----

C104	<i>Puligny-Montrachet Nexe Flore</i>	2016	190
------	--------------------------------------	------	-----

## Bernard Moreau

FB216	<i>Chassagne-Montrachet Grandes Ruchottes 1er Cru</i>	2015	225
-------	---	------	-----

FB226	<i>Chassagne-Montrachet Morgeot 1er Cru</i>	2016	200
-------	---	------	-----

## Blain-Gagnard

-	<i>Montrachet Grand Cru</i>	2017	1.040
---	-----------------------------	------	-------

FB234	<i>Puligny-Montrachet</i>	2017	125
-------	---------------------------	------	-----

## Bonneau du Martray

FB211	<i>Corton-Charlemagne Grand Cru</i>	2016	450
-------	-------------------------------------	------	-----

## Buisson-Battault

C106	<i>Meursault Genevrières 1er Cru</i>	2016	120
------	--------------------------------------	------	-----

C113	<i>Meursault Gouttes d'Or 1er Cru</i>	2017	120
------	---------------------------------------	------	-----

C113	<i>Meursault Limozin</i>	2016	95
------	--------------------------	------	----

## **Buisson-Charles**

FB198	<i>Meursault Les Charmes 1er Cru</i>	2016	225
FB217	<i>Meursault Les Gouttes d'Or 1er Cru</i>	2016	225

## **Comtes Lafon**

FB203	<i>Meursault Charmes 1er Cru</i>	2015	420
FB216	<i>Meursault Clos de la Barre Monopole</i>	2015	295

## **Dauvissat**

FB202	<i>Chablis La Forest 1er Cru</i>	2015	235
FB221	<i>Chablis Séchet 1er Cru</i>	2017	165
FB202	<i>Chablis Vaillons 1er Cru</i>	2017	165

## **Domaine de la Bongran**

FB233	<i>Viré-Clessé Cuvée E. J. Thevenet</i>	2012	95
-------	---	------	----

## **Droin**

FB211	<i>Chablis Les Clos Grand Cru</i>	2016	200
-------	-----------------------------------	------	-----

## **Drouhin**

FB206	<i>Beaune Blanc Clos des Mouches 1er Cru</i>	2016	285
-------	--	------	-----

## **Duplessis**

FB212	<i>Chablis Fourchaume 1er Cru</i>	2015	100
FB212	<i>Chablis Les Clos Grand Cru</i>	2016	175
FB214	<i>Chablis Les Clos Grand Cru</i>	2015	185
FB213	<i>Chablis Montmains 1er Cru</i>	2016	100
FB209	<i>Chablis Vaillons 1er Cru</i>	2016	85

## **Etienne Sauzet**

FB200	<i>Puligny-Montrachet</i>	2017	190
-------	---------------------------	------	-----

## **Fontaine-Gagnard**

FB237	<i>Chassagne-Montrachet</i>	2017	150
FB237	<i>Chassagne-Montrachet</i>	2016	160

## **François Mikulski**

FB205	<i>Meursault Poruzots 1er Cru</i>	2016	260
-------	-----------------------------------	------	-----

## **Guy Robin**

FB215	<i>Chablis Montée de Tonnerre 1er Cru</i>	2017	85
-------	---	------	----

## **Hamelin**

FB230	<i>Chablis Vieilles Vignes</i>	2017	70
-------	--------------------------------	------	----

## **Henri Boillot**

FB238	<i>Puligny-Montrachet Clos de la Mouchère Monopole 1er Cru</i>	2016	260
-------	--	------	-----

## **Hubert Lamy**

FB211	<i>Saint-Aubin Clos Du Meix 1er Cru</i>	2016	135
-------	---	------	-----

## **Jacqueson Paul et Marie**

FB219	<i>Rully Blanc La Pucelle 1er Cru</i>	2017	85
-------	---------------------------------------	------	----

## **Jacques Carillon**

FB201	<i>Puligny-Montrachet Les Perrières 1er Cru</i>	2014	215
-------	---	------	-----

## **Jacques Prieur**

FB197	<i>Meursault Santenots 1er Cru</i>	2017	230
-------	------------------------------------	------	-----

## **Jean-Louis Chavy**

FB208	<i>Puligny-Montrachet Les Folatières 1er Cru</i>	2014	190
-------	--	------	-----

## **Jean-Marc Vincent**

FB225	<i>Santenay Les Gravières 1er Cru</i>	2016	130
-------	---------------------------------------	------	-----

## **Julien Baillard**

C119	<i>Chablis Fourchaume 1er Cru</i>	2015	75
------	-----------------------------------	------	----

C119	<i>Chablis Montmains 1er Cru</i>	2015	75
------	----------------------------------	------	----

## **Leflaive**

FB204	<i>Bâtard Montrachet Grand Cru</i>	2013	860
-------	------------------------------------	------	-----

FB227	<i>Bourgogne Blanc</i>	2015	175
-------	------------------------	------	-----

FB207	<i>Chevalier-Montrachet Grand Cru</i>	2013	930
-------	---------------------------------------	------	-----

FB199	<i>Puligny-Montrachet</i>	2016	260
-------	---------------------------	------	-----

FB216	<i>Puligny-Montrachet Les Folatières 1er Cru</i>	2014	455
-------	--	------	-----

FB198	<i>Puligny-Montrachet Les Pucelles 1er Cru</i>	2016	490
-------	--	------	-----

## **Les Héritiers du Comte Lafon**

FB215	<i>Viré-Clessé</i>	2016	95
-------	--------------------	------	----

## **Marc Colin**

FB217	<i>Chassagne-Montrachet Les Caillerets 1er Cru</i>	2016	235
-------	--	------	-----

## **Marchand Frères**

FB208	<i>Morey-Saint-Denis Le Très Girard</i>	2015	115
-------	---	------	-----

FB220	<i>Morey-Saint-Denis Les Genevrières 1er Cru</i>	2016	155
-------	--	------	-----

## **Laurent Tribut**

C108	<i>Chablis Beauroy 1er Cru</i>	2018	100
------	--------------------------------	------	-----

C80	<i>Chablis Cote de Lechet 1er cru</i>	2018	100
-----	---------------------------------------	------	-----

## **Matrot**

C116	<i>Chardonnay Bourgogne</i>	2017	65
C114	<i>Meursault Charmes 1er Cru</i>	2017	160
FB197	<i>Meursault Charmes 1er Cru</i>	2016	190
FB205	<i>Meursault Perrières 1er Cru</i>	2014	210
C115	<i>Meursault Perrières 1er Cru</i>	2017	190
FB206	<i>Puligny-Montrachet Les Chalumeaux 1er Cru</i>	2016	195

## **Maurice Charleux**

C102	<i>Maranges Blanc La Fussièrre 1er Cru</i>	2015	90
------	--	------	----

## **Naudin-Ferrand**

FB229	<i>Aligoté Le Clou 34</i>	2017	80
FB225	<i>Hautes Côtes de Beaune Bellis Perennis</i>	2016	115
FB201	<i>Pinot bianco Galanthus Nivalis</i>	2016	115

## **Pierre-Yves Colin-Morey**

C111	<i>Chardonnay Bourgogne</i>	2017	85
FB201	<i>Chassagne-Montrachet Les Baudines 1er Cru</i>	2015	245
C112	<i>Pernand-Vergelesses Sous Frétilles 1er Cru</i>	2017	130
C111	<i>Saint-Aubin Hommage à Marguerite 1er Cru</i>	2017	135

## **Raveneau**

FB222	<i>Chablis Vaillons 1er Cru</i>	2013	210
-------	---------------------------------	------	-----

## **Roland Lavantureux**

FB244	<i>Chablis Bougros Grand Cru</i>	2015	150
FB244	<i>Chablis Fourchaume 1er Cru</i>	2015	95
FB243	<i>Chablis Vau de Vey 1er Cru</i>	2016	95

## **Roulot**

FB228	<i>Bourgogne Blanc</i>	2015	180
FB204	<i>Bourgogne Blanc</i>	2014	190
FB228	<i>Meursault Porusot 1er Cru</i>	2016	460

## **Vincent Dancer**

FB215	<i>Meursault Les Grands Charrons</i>	2015	175
-------	--------------------------------------	------	-----

## **Vincent et François Jouard**

C116	<i>Chassagne-Montrachet Les Chevenottes Vieilles Vignes 1er Cru</i>	2017	155
------	---	------	-----

## **Vocoret**

FB232	<i>Chablis Les Clos Grand Cru</i>	2016	95
-------	-----------------------------------	------	----



# Jura

## Domaine de la Renardière

FB220	<i>Arbois-Pupillin Jurassique</i>	chardonnay	2016	80
-------	-----------------------------------	------------	------	----

## Domaine de la Tournelle

FB226	<i>Arbois Les Corvées sous Curon</i>	chardonnay	2015	95
-------	--------------------------------------	------------	------	----

## Jean-François Ganevat

TB	<i>Côtes du Jura Cuvée Oregane</i>	savagnin, chardonnay	2015	230
----	------------------------------------	----------------------	------	-----

TB	<i>Côtes du Jura Grusse en Billat</i>	chardonnay	2015	240
----	---------------------------------------	------------	------	-----

TB	<i>Côtes du Jura Les Chalasses Marnes Bleues</i>	savagnin	2015	290
----	--	----------	------	-----

TB	<i>Côtes du Jura Les Chamois du Paradis</i>	chardonnay	2015	240
----	---	------------	------	-----

TB	<i>Côtes du Jura Les Grands Teppes Vieilles Vignes</i>	chardonnay	2015	280
----	--	------------	------	-----

## Labet

FB218	<i>Chardonnay Côtes du Jura La Bardette</i>		2016	105
-------	---	--	------	-----

FB233	<i>Chardonnay Côtes du Jura Les Champs Rouges</i>		2016	100
-------	---	--	------	-----

FB219	<i>Chardonnay Côtes du Jura Cuvée Fleurs</i>		2016	80
-------	--	--	------	----

C101	<i>Chardonnay de Voile Côtes du Jura Hasard</i>		2015	120
------	---	--	------	-----

FB224	<i>Côtes du Jura Fleur de Savagnin</i>		2017	100
-------	--	--	------	-----

## Peggy & Jean-Pascal Buronfosse

FB210	<i>Chardonnay Côtes du Jura Les Ammonites</i>		2015	90
-------	---	--	------	----

FB214	<i>Chardonnay Côtes du Jura Les Ammonites</i>		2016	80
-------	---	--	------	----

FB230	<i>Savagnin Côtes du Jura Varron</i>		2015	90
-------	--------------------------------------	--	------	----

## Pierre Overnoy

TB	<i>Chardonnay Arbois Pupillin</i>		2014	180
----	-----------------------------------	--	------	-----



# Languadoca-Rossiglione

## Domaine Gauby

FB236	<i>Cotes Catalones La Roque</i>	muscat	2014	200
-------	---------------------------------	--------	------	-----

# Valle del Rodano

## Féraud et Fils

FB239	<i>Châteauneuf-du-Pape</i>	clairette, grenache blanc, muscat	2017	145
-------	----------------------------	-----------------------------------	------	-----

# Valle della Loira

## Anne Vatan

FB232	<i>Sancerre Clos la Néore</i>		2017	240
-------	-------------------------------	--	------	-----

FB231	<i>Sancerre Clos la Néore</i>		2016	270
-------	-------------------------------	--	------	-----

## De Ladoucette Chateau du Nozet

FB234	<i>Baron de L</i>		2012	210
-------	-------------------	--	------	-----

FB213	<i>Pouilly-Fumé</i>		2017	85
-------	---------------------	--	------	----

## Didier Pabiot

FB233	<i>Pouilly-Fumé</i>		2016	85
-------	---------------------	--	------	----

## François Cotat

FB235	<i>Sancerre La Grande Côte</i>		2015	165
-------	--------------------------------	--	------	-----

## Jean-Max Roger

FB229	<i>Sancerre La Côte de Bué</i>		2014	145
-------	--------------------------------	--	------	-----

## Nicolas Joly

FB242	<i>Clos de la Coulée-de-Serrant</i>		2015	205
-------	-------------------------------------	--	------	-----

## **Pascal Cotat**

FB209	<i>Sancerre La Grande Côte</i>		2018	100
FB210	<i>Sancerre Le Monts Damnés</i>		2018	100

## **Philippe Delesvaux**

FB223	<i>Anjou Authentique</i>	chenin blanc	2014	95
-------	--------------------------	--------------	------	----

## **Thomas Labaille**

FB227	<i>Sancerre Chavignol L'Authentique</i>		2018	75
-------	---	--	------	----

## **Vacheron**

FB228	<i>Sancerre Blanc</i>		2016	145
-------	-----------------------	--	------	-----

## **Vincent Pinard**

FB235	<i>Sancerre Chêne Marchand</i>		2016	130
-------	--------------------------------	--	------	-----



## Austria

### Emmerich Knoll

c122	<i>Grüner Veltliner Smaragd Schutt</i>	2016	125
------	--	------	-----

### Ott

c124	<i>Grüner Veltliner Fass 4</i>	2017	80
------	--------------------------------	------	----

c124	<i>Grüner Veltliner Rosenberg</i>	2017	115
------	-----------------------------------	------	-----

## Germania

### Peter Lauer (Mosel)

c120	<i>Riesling Neuenberg Faß 17 Ayler Kupp</i>	2016	105
------	---	------	-----

### Dönnhoff (Nahe)

c123	<i>Riesling Spätlese Niederhäuser Hermannshöhle</i>	2014	150
------	---	------	-----

### Jürgen Leiner (Palatinato)

c120	<i>Riesling Kalmit</i>	2016	85
------	------------------------	------	----

### Peter Jakob Kühn (Rheingau)

c121	<i>Riesling Trocken Mittelheim St. Nikolaus</i>	2015	150
------	---	------	-----

## Slovenia

### Branko & Vasja Cotar

c118	<i>Malvazija</i>	2014	80
------	------------------	------	----

c118	<i>Vitovska</i>	2013	90
------	-----------------	------	----

# Vini rosati

## Italia

### Alto Adige

#### Manincor

<sup>C98</sup>	<i>La Rose de Manincor</i>	lagrein, cabernet sauvignon, merlot, petit verdot, pinot nero, syrah, tempranillo	2017	75
----------------	----------------------------	---	------	----

### Abruzzo

#### Francesco Cirelli

<sup>C99</sup>	<i>Cerasuolo d'Abruzzo Anfora</i>		2016	80
----------------	-----------------------------------	--	------	----

### Sardegna

#### Giovanni Montisci

<sup>C93</sup>	<i>Barrosu Rosato</i>	cannonau	2018	100
----------------	-----------------------	----------	------	-----



## Vini rossi

### Italia

### Piemonte

#### **Aldo Conterno**

C738	<i>Barolo Bussia Soprana</i>	1998	140
C742	<i>Barolo Vigna Cicala</i>	2000	200
C744	<i>Barolo Vigna Cicala</i>	1998	210
C739	<i>Barolo Vigna Colonnello</i>	2000	200
C740	<i>Barolo Vigna Colonnello</i>	1999	210
C741	<i>Barolo Vigna Colonnello</i>	1998	210

#### **Bartolo Mascarello**

C101	<i>Barolo</i>	2015	270
C100	<i>Barolo</i>	2014	280
C99	<i>Barolo</i>	2013	295

#### **Braida Giacomo Bologna**

C56	<i>Barbera d'Asti Bricco dell'Uccellone</i>	2016	110
C55	<i>Barbera d'Asti Bricco dell'Uccellone</i>	2000	140
C53	<i>Barbera d'Asti Bricco della Bigotta</i>	2011	115
C52	<i>Barbera d'Asti Bricco della Bigotta</i>	2000	140

#### **Brandini**

C723	<i>Barolo Resa 56</i>	2010	145
------	-----------------------	------	-----

## **Bruno Rocca**

C122	<i>Barbaresco Currà</i>	2016	170
C87	<i>Barbaresco Rabajà</i>	2016	170
C122	<i>Barbaresco Rabajà</i>	1997	185

## **Bruno Giacosa**

C123	<i>Barbaresco Asili</i>	2015	260
C111	<i>Barbaresco Asili</i>	2012	285
C115	<i>Barbaresco Rabajà</i>	2016	260
C110	<i>Barolo Falletto</i>	2016	315
C782	<i>Barolo Falletto</i>	2011	280
C783	<i>Barolo Falletto</i>	1998	320
C781	<i>Barolo Riserva Le Rocche del Falletto</i>	1998	380

## **Burlotto**

C78	<i>Barbera d'Alba Aves</i>	2016	75
C132	<i>Barolo</i>	2015	100
C131	<i>Barolo</i>	2014	110
C129	<i>Barolo Acclivi</i>	2015	145
C138	<i>Barolo Cannubi</i>	2015	160
C733	<i>Barolo Cannubi</i>	2014	170
C138	<i>Barolo Cannubi</i>	2011	200
C137	<i>Barolo Monvigliero</i>	2015	160
C737	<i>Barolo Monvigliero</i>	2014	170
C140	<i>Nebbiolo</i>	2017	75
C86	<i>Nebbiolo</i>	2016	80

## **Ca' del Baio**

C128	<i>Barbaresco Asili Riserva</i>	2011	160
C128	<i>Barbaresco Pora</i>	2011	115

## **Cadia**

C745	<i>Barolo Monvigliero</i>	2015	90
------	---------------------------	------	----

## **Cappellano**

C88	<i>Barbera d'Alba Gabutti</i>	2014	100
C73	<i>Barolo Piè Rupestris Otin Fiorin</i>	2014	145
C74	<i>Barolo Piè Rupestris Otin Fiorin</i>	2013	160

## **Cascina Baricchi**

C101	<i>Barbaresco Riserva</i>	2013	90
C114	<i>Barbaresco Riserva Quindicianni</i>	2001	200

## **Cascina Fontana**

C121	<i>Barolo</i>	2015	85
C102	<i>Barolo</i>	2014	90
C136	<i>Barolo Castiglione Falletto</i>	2015	115

## **Cascina Roccalini**

C85	<i>Barbaresco</i>	2015	90
C136	<i>Barbaresco</i>	2013	100
C134	<i>Barbaresco Riserva</i>	2013	135

## **Castello di Neive**

C130	<i>Barbaresco Santo Stefano Riserva</i>	2011	140
------	---	------	-----

## **Castello di Perno**

C785	<i>Barolo</i>	2016	120
------	---------------	------	-----

## **Cavallotto**

C712	<i>Barolo Bricco Boschis</i>	2012	125
C713	<i>Barolo Bricco Boschis Vigna San Giuseppe</i>	2010	200
C714	<i>Barolo Vignolo Riserva</i>	2010	195

## **Ceretto**

C120	<i>Barbaresco</i>	2016	110
C119	<i>Barbaresco Asili</i>	2012	205
C107	<i>Barbaresco Asili</i>	1999	230
C106	<i>Barbaresco Asili</i>	1998	225
C120	<i>Barbaresco Bernadot</i>	2012	160
C707	<i>Barolo Bricco Rocche</i>	2011	260
C706	<i>Barolo Brunate</i>	2011	170
C703	<i>Barolo Prapò</i>	2011	165

## **Conterno Fantino**

C750	<i>Barolo Sorì Ginestra</i>	1995	145
------	-----------------------------	------	-----

## **Cordero di Montezemolo**

C774	<i>Barolo Enrico VI</i>	1998	135
C770	<i>Barolo Monfalletto</i>	1997	145

## **Damilano**

C788	<i>Barolo Liste</i>	2013	120
------	---------------------	------	-----

## **Domenico Clerico**

C734	<i>Barolo Ciabot Mentin Ginestra</i>	1997	180
------	--------------------------------------	------	-----



## **Einaudi**

C773 *Barolo Cannubi* 1999 150

## **Elio Sandri**

C710 *Barolo Perno* 2012 135

## **Ettore Germano**

C722 *Barolo Cerretta* 2010 120

C721 *Barolo Lazzarito Riserva* 2009 145

## **Fontanafredda**

C784 *Barolo Lazzarito Vigna La Delizia* 1999 140

C784 *Barolo Lazzarito Vigna La Delizia* 1997 150

C784 *Barolo Lazzarito Vigna La Delizia* 1996 155

## **Fratelli Alessandria**

C787 *Barolo* 2014 90

C789 *Barolo Gramolere* 2014 125

C789 *Barolo Monvigliero* 2014 140

## **Giacomo Conterno**

C91 *Barbera d'Alba Vigna Francia* 2017 95

C93 *Barbera d'Alba Vigna Francia* 2015 100

C771 *Barolo Arione* 2015 290

C765 *Barolo Cerretta* 2014 295

C764 *Barolo Cerretta* 2013 325

C779 *Barolo Francia* 2015 290

C763 *Barolo Francia* 1999 325

*Barolo Monfortino Riserva* 2013 890

*Barolo Monfortino Riserva* 2010 1.200

## **Gaja**

TG	<i>Barbaresco</i>	2016	290
T.G.	<i>Barbaresco</i>	2014	265
TG	<i>Barbaresco</i>	2011	280
TG	<i>Cabernet sauvignon Darmagi</i>	2011	255
TG	<i>Cabernet sauvignon Darmagi</i>	1998	290
TG	<i>Costa Russi</i>	2011	520
TG	<i>Costa Russi</i>	1998	785
TG	<i>Costa Russi</i>	1996	610
TG	<i>Costa Russi</i>	1995	595
TG	<i>Conteisa</i>	2010	280
TG	<i>Conteisa</i>	1998	310
TG	<i>Sorì San Lorenzo</i>	1998	785
TG	<i>Sorì San Lorenzo</i>	1995	595
TG	<i>Sorì Tildin</i>	2011	520
TG	<i>Sorì Tildin</i>	1998	785
TG	<i>Sperss</i>	2010	320

## **Giacomo Fenocchio**

C709	<i>Barolo Bussia Riserva</i>	2010	135
------	------------------------------	------	-----

## **Gianni Gagliardo**

C786	<i>Barolo Preve</i>	1997	150
------	---------------------	------	-----

## **Giovanni Rosso**

C719	<i>Barolo Vigna Rionda Ester Canale</i>	2011	490
------	---	------	-----

## **Giuseppe Cortese**

C125	<i>Barbaresco Rabajà</i>	2016	110
C133	<i>Barbaresco Riserva Rabajà</i>	2006	135
C64	<i>Nebbiolo Langhe</i>	2016	65

## **Giuseppe Mascarello**

C700	<i>Barolo Monprivato</i>	2015	235
C772	<i>Barolo Monprivato</i>	2014	240
C718	<i>Barolo Monprivato</i>	2013	250
C780	<i>Barolo Monprivato Ca' d'Morissio Riserva</i>	2010	755
C702	<i>Barolo Santo Stefano di Perno</i>	2015	195
C727	<i>Barolo Santo Stefano di Perno</i>	2014	195
C701	<i>Barolo Villero</i>	2015	195
C735	<i>Barolo Villero</i>	2014	195
C720	<i>Barolo Villero</i>	2013	200
C79	<i>Nebbiolo Langhe</i>	2016	100

## **Giuseppe Rinaldi**

C84	<i>Barbera d'Alba</i>	2018	65
C92	<i>Barbera d'Alba</i>	2017	100
C94	<i>Barbera d'Alba</i>	2016	110
C83	<i>Barolo Brunate</i>	2015	190
C97	<i>Barolo Brunate</i>	2014	230
C97	<i>Barolo Brunate</i>	2013	290
C98	<i>Barolo Tre Tine</i>	2015	190
C96	<i>Barolo Tre Tine</i>	2014	230
C96	<i>Barolo Tre Tine</i>	2013	290

## **La Spinetta**

C127	<i>Barbaresco Vürsù Vigneto Gallina</i>	2011	210
C127	<i>Barbaresco Vürsù Vigneto Valeirano</i>	2011	210

## **Le Piane**

C72	<i>Boca</i>	2010	150
-----	-------------	------	-----

## **Luciano Sandrone**

C748	<i>Barolo Aleste</i>	2015	195
C749	<i>Barolo Cannubi Boschis</i>	2011	210
C746	<i>Barolo Le Vigne</i>	2011	185
C746	<i>Barolo Le Vigne</i>	1998	210
C746	<i>Barolo Le Vigne</i>	1997	200
C747	<i>Barolo Vite Talin</i>	2013	480

## **Manuel Marinacci**

C135	<i>Barbaresco</i>	2013	90
------	-------------------	------	----

## **Marcarini**

C769	<i>Barolo La Serra</i>	1996	140
------	------------------------	------	-----

## **Marchesi di Barolo**

C785	<i>Barolo Estate Vineyard</i>	1997	115
------	-------------------------------	------	-----

## **Marchesi di Grésy**

C117	<i>Barbaresco Camp Gros Martinenga</i>	1998	135
C118	<i>Barbaresco Gaiun Martinenga</i>	1998	145

## **Moccagatta**

C113	<i>Barbaresco Basarin</i>	2000	140
C115	<i>Barbaresco Basarin</i>	1998	130
C126	<i>Barbaresco Bric Balin</i>	2000	125

C124	<i>Barbaresco Bric Balin</i>	1998	130
	<b>Montalbera</b>		
C81	<i>Ruchè di Castagnole Monferrato Laccanto</i>	2016	65
	<b>Oddero</b>		
C728	<i>Barolo Vigna Rionda</i>	2005	200
C729	<i>Barolo Villero</i>	2011	125
	<b>Orlando Abrigo</b>		
C68	<i>Barbaresco Meruzzano</i>	2016	80
C67	<i>Barbaresco Montersino</i>	2016	105
C89	<i>Barbaresco Montersino</i>	2013	110
	<b>Palladino</b>		
C75	<i>Barolo Ornato</i>	2013	110
C76	<i>Barolo Parafada</i>	2013	110
C77	<i>Barolo San Bernardo Riserva</i>	2012	140
	<b>Pietro Cassina</b>		
C82	<i>Lessona Tanzo</i>	2010	95
C87	<i>Vespolina Tère Rùssa</i>	2011	115
	<b>Paolo Scavino</b>		
C776	<i>Barolo Cannubi</i>	1995	170
C777	<i>Barolo Carobric</i>	1998	190
	<b>Pio Cesare</b>		
C109	<i>Barbaresco Il Bricco</i>	1997	165
C139	<i>Barolo Ornato</i>	2013	185
C778	<i>Barolo Ornato</i>	1997	195

## **Poderi Bertelli**

C95	<i>Syrah St. Marsan</i>	1998	95
-----	-------------------------	------	----

## **Principiano**

C715	<i>Barolo Boscareto</i>	2010	170
------	-------------------------	------	-----

C704	<i>Barolo Ravera di Monforte</i>	2013	115
------	----------------------------------	------	-----

C717	<i>Barolo Serralunga d'Alba</i>	2013	90
------	---------------------------------	------	----

C716	<i>Barolo Serralunga d'Alba</i>	2012	90
------	---------------------------------	------	----

## **Produttori del Barbaresco**

C48	<i>Barbaresco</i>	2015	80
-----	-------------------	------	----

C44	<i>Barbaresco Asili Riserva</i>	2014	90
-----	---------------------------------	------	----

C112	<i>Barbaresco Asili Riserva</i>	2001	140
------	---------------------------------	------	-----

C46	<i>Barbaresco Montestefano</i>	2014	90
-----	--------------------------------	------	----

C47	<i>Barbaresco Ovello Riserva</i>	2014	90
-----	----------------------------------	------	----

C45	<i>Barbaresco Rabajà Riserva</i>	2014	90
-----	----------------------------------	------	----

## **Prunotto**

C766	<i>Barolo Bussia</i>	1998	140
------	----------------------	------	-----

C767	<i>Barolo Bussia</i>	1995	125
------	----------------------	------	-----

C768	<i>Barolo Cannubi</i>	1996	130
------	-----------------------	------	-----

## **Rivetto Alessandro**

C104	<i>Barolo Lazzarito</i>	2012	140
------	-------------------------	------	-----

C104	<i>Barolo Vigna Rionda</i>	2012	170
------	----------------------------	------	-----

## **Rizzi**

C108	<i>Barbaresco</i>	2013	85
------	-------------------	------	----

## **Roagna I Paglieri**

C103	<i>Barbaresco Pajé</i>	2013	215
------	------------------------	------	-----

c103	<i>Barbaresco Pajé</i>	2011	230
c80	<i>Barolo Pira</i>	2013	215
<b>Roberto Voerzio</b>			
c753	<i>Barolo Brunate</i>	1999	350
c754	<i>Barolo Cerequio</i>	1999	320
c755	<i>Barolo Cerequio</i>	1998	320
c756	<i>Barolo Cerequio</i>	1997	320
c751	<i>Barolo Fossati Case Nere Riserva 10 anni</i>	2003	490
c757	<i>Barolo La Serra</i>	1999	320
c758	<i>Barolo La Serra</i>	1998	320
c759	<i>Barolo La Serra</i>	1997	320
c752	<i>Barolo Rocche dell'Annunziata</i>	2011	385
<b>Rocche dei Manzoni</b>			
c775	<i>Barolo</i>	2015	105
c724	<i>Barolo</i>	2010	115
c726	<i>Barolo Perno Vigna Cappella di Santo Stefano</i>	2011	155
<b>Scarzello</b>			
c705	<i>Barolo</i>	2011	105
c725	<i>Barolo</i>	2010	115
c711	<i>Barolo</i>	2009	110
c88	<i>Nebbiolo</i>	2016	70
<b>Sottimano</b>			
c116	<i>Barbaresco Pajoré</i>	2015	155
<b>Valfaccenda</b>			
c43	<i>Roero</i>	2016	85

# Valle d'Aosta

## Anselmet

C217 *Pinot nero Semel Pater* 2013 120

## Elio Ottin

C208 *Torrette Superieur* petit rouge, fumin 2017 75

# Lombardia

## Balgera

C218 *Valgella Valtellina Superiore Riserva* 2001 85

## Bellavista

C209 *Solesine del Sebino* cabernet sauvignon, merlot 1996 95

## Ca' del Bosco

C215 *Carmenero* carmenère 1998 130

C214 *Carmenero* carmenère 1997 120

C207 *Maurizio Zanella* cabernet sauvignon, cabernet franc, merlot 2009 130

## Lino Maga

C39 *Barbacarlo* croatina, uva rara, vespolina 2015 145

## Mamete Prevostini

C211 *Sassella Valtellina Sommarovina Superiore* 2002 95

## Nino Negri

C212 *Sfursat di Valtellina 5 Stelle* 2016 140

C212 *Sfursat di Valtellina 5 Stelle* 2013 150

C213 *Sfursat di Valtellina 5 Stelle* 1999 170



# Trentino Alto Adige

## Abraham

C165	<i>Pinot nero</i>		2015	100
C179	<i>Upupa Rot</i>	schiaiva, pinot nero	2014	80

## Alois Lageder

C181	<i>Cor Römigberg</i>	cabernet sauvignon, petit verdot	1998	125
C182	<i>Cor Römigberg</i>	cabernet sauvignon, petit verdot	1996	130
C183	<i>Merlot</i>		2000	120

## Cantina Cortaccia

C174	<i>Cabernet sauvignon Freienfeld</i>		1997	120
------	--------------------------------------	--	------	-----

## Dornach

C173	<i>Pinot nero</i>		2016	85
C171	<i>Pinot nero</i>		2015	85
C170	<i>Pinot nero</i>		2013	90

## Elisabetta Foradori

C188	<i>Granato</i>		2015	120
C186	<i>Teroldego</i>		2014	70

## Gottardi

C167	<i>Pinot nero Mazzon</i>		2016	80
------	--------------------------	--	------	----

## Manincor

C163	<i>Pinot nero Mason di Mason</i>		2016	145
------	----------------------------------	--	------	-----

## Nusserhof

<sup>c172</sup> *Lagrein Riserva* 2011 90

## Pojer e Sandri

<sup>c187</sup> *Rosso Faye* cabernet sauvignon, cabernet franc, lagrein, merlot 2009 95

## Tenuta San Leonardo

<sup>c180</sup> *San Leonardo* cabernet sauvignon, cabernet franc, carmenère, merlot 2014 135



# Friuli Venezia Giulia

## Borgo del Tiglio

C205 *Rosso della Centa* 2011 160

## Bressan

C196 *Schioppettino* 2013 100

C197 *Schioppettino* 2011 110

## Damijan Podversic

C195 *Prelit* merlot, cabernet sauvignon 2003 95

## Gravner

C203 *Rujno* merlot, cabernet sauvignon 2003 250

C203 *Rujno* merlot, cabernet sauvignon 1990 295

## Jermann

C199 *Pinot nero Lonzblau* 2013 120

## La Castellada

C201 *Rosso della Castellada* merlot, cabernet sauvignon 1998 95

## Le Due Terre

C192 *Merlot* 1999 90

C185 *Sacrisassi rosso* schioppettino, refosco dal peduncolo rosso 1999 100

## Le Vigne di Zamò

C200 *Rosazzo Ronco dei Roseti* merlot, cabernet sauvignon, cabernet franc, pignolo 2004 90

## Livon

C189 *TiareBlù* merlot, cabernet sauvignon 2007 85

## Radikon

C198 *Merlot 1,0 lt* 2001 240

# Veneto

## Allegrini

C161	<i>Amarone della Valpolicella Classico</i>		2016	130
C158	<i>La Poja</i>	corvina	1998	170

## De Buris

C143	<i>Amarone della Valpolicella Classico</i>		2008	390
------	--	--	------	-----

## Monte dall'Ora

C157	<i>Amarone della Valpolicella Stropa</i>		2010	165
C157	<i>Amarone della Valpolicella Stropa</i>		2009	175

## Monte dei Ragni

C153	<i>Amarone della Valpolicella Classico</i>		2012	155
C149	<i>Valpolicella Classico Superiore</i>		2014	90
C142	<i>Valpolicella Classico Superiore Ripasso</i>		2015	90

## Quintarelli

C141	<i>Alzero</i>	cabernet franc, cabernet sauvignon, merlot	1997	480
C154	<i>Amarone della Valpolicella Classico</i>		2000	450
C144	<i>Valpolicella Superiore</i>		2009	135

## Speri

C160	<i>Amarone della Valpolicella Classico Monte Sant'Urbano</i>		2012	120
C152	<i>Amarone della Valpolicella Classico Monte Sant'Urbano</i>		2009	130

## Tommasi

C155	<i>Amarone della Valpolicella Classico</i>		2012	110
C159	<i>Amarone della Valpolicella Classico Ca' Florian Riserva</i>		2010	160
C156	<i>Amarone della Valpolicella Classico Ca' Florian Riserva</i>		2008	165

## Villa Girardi

<sup>C151</sup>	<i>Amarone della Valpolicella Classico</i>	2010	115
-----------------	--	------	-----

## Liguria

### Maccario

<sup>C219</sup>	<i>Rossese di Dolceacqua Riserva Posà Biamonti</i>	2014	85
-----------------	--	------	----



# Emilia Romagna

## Balia di Zola

<sup>C11</sup> *Sangiovese Riserva Redinoce* 2015 70

<sup>C10</sup> *Sangiovese Balitore* 2018 65

## Castelluccio

<sup>C31</sup> *Ronco dei Ciliegi* sangiovese 2008 75

## Chiara Condello

<sup>C35</sup> *Sangiovese* 2016 65

<sup>C3</sup> *Sangiovese Le Lucciole* 2016 115

## Fattoria Nicolucci

<sup>C20</sup> *Sangiovese Riserva Vigna del Generale* 2013 85

## Fattoria Zerbina

<sup>C23</sup> *Sangiovese Riserva Pietramora* 2015 85

<sup>C21</sup> *Sangiovese Riserva Torre di Ceparano* 2014 65

## Filippo Manetti

<sup>C28</sup> *Sangiovese Campiume* 2009 70

## Il Pratello

<sup>C15</sup> *Sangiovese Mantignano Vecchie Vigne* 2009 70

## Il Teatro

<sup>C29</sup> *Sangiovese Violano* 2016 75

## La Stoppa

<sup>C27</sup> *Macchiona* barbera, bonarda 2003 75

## Luigi Boni

<sup>C25</sup> *Apice Rosso* malbo gentile 2011 80

## **Mutiliana**

<sup>c24</sup> *Sangiovese Ibola* 2015 75

## **Stefano Ferrucci**

<sup>c16</sup> *Sangiovese Riserva Domus Caia* 2015 85

## **Tenuta Casali**

<sup>c41</sup> *Sangiovese Riserva Quartosole* 2016 65

<sup>c30</sup> *Sangiovese Riserva Quartosole* 2015 70

<sup>c32</sup> *Sangiovese Riserva Quartosole* 2013 75

## **Tenuta Mara**

<sup>c1</sup> *Sangiovese MaraMia* 2013 100

## **Torre San Martino**

<sup>c39</sup> *Sangiovese Gemme* 2016 65

## **Tre Monti**

<sup>c17</sup> *Sangiovese Riserva Thea* 2016 70

## **Umberto Cesari**

<sup>c12</sup> *Sangiovese Resultum* 2012 150

## **Vigne dei Boschi**

<sup>c13</sup> *Sangiovese Poggio Tura* 2013 75

## **Villa Papiano**

<sup>c18</sup> *Sangiovese Riserva I Probi* 2014 65

<sup>c19</sup> *Sangiovese Riserva I Probi* 2013 70

# Toscana

## Altesino

C578	<i>Brunello di Montalcino Montosoli</i>		1998	155
C580	<i>Brunello di Montalcino Montosoli</i>		1997	170

## Antinori

C586	<i>Brunello di Montalcino Pian delle Vigne</i>		1998	140
C587	<i>Brunello di Montalcino Pian delle Vigne</i>		1997	150
C585	<i>Brunello di Montalcino Pian delle Vigne</i>		2010	130
C520	<i>Chianti Classico Badia a Passignano Gran Selezione</i>		2010	100
C457	<i>Solaia</i>	cabernet sauvignon, sangiovese, cab. franc	2015	405
C460	<i>Solaia</i>	cabernet sauvignon, sangiovese, cab. franc	2005	305
C459	<i>Solaia</i>	cabernet sauvignon, sangiovese, cab. franc	2004	325
C458	<i>Solaia</i>	cabernet sauvignon, sangiovese, cab. franc	2003	280
C457	<i>Solaia</i>	cabernet sauvignon, sangiovese, cab. franc	2000	270
C449	<i>Tignanello</i>	sangiovese, cabernet sauvignon, cab. franc	2016	160
C450	<i>Tignanello</i>	sangiovese, cabernet sauvignon, cab. franc	2015	170
C451	<i>Tignanello</i>	sangiovese, cabernet sauvignon, cab. franc	2013	160
C452	<i>Tignanello</i>	sangiovese, cabernet sauvignon, cab. franc	2012	160
C453	<i>Tignanello</i>	sangiovese, cabernet sauvignon, cab. franc	2010	175
C454	<i>Tignanello</i>	sangiovese, cabernet sauvignon, cab. franc	1999	185

## Barone Ricasoli

C423	<i>Castello di Brolio Casalferro</i>	sangiovese, merlot	2000	110
------	--------------------------------------	--------------------	------	-----

## Bibi Graetz

C513	<i>Testamatta</i>	sangiovese	2001	130
------	-------------------	------------	------	-----



## **Biondi Santi**

C543	<i>Brunello di Montalcino</i>		2013	225
C542	<i>Brunello di Montalcino</i>		1997	250
C543	<i>Brunello di Montalcino</i>		1996	220
C541	<i>Brunello di Montalcino Riserva</i>		1997	620
C503	<i>Schidione</i>	sangiovese, cabernet sauvignon, merlot	1998	125
C503	<i>Schidione</i>	sangiovese, cabernet sauvignon, merlot	1995	120

## **Capannelle**

C429	<i>50&amp;50</i>	sangiovese, merlot	2011	200
C429	<i>50&amp;50</i>	sangiovese, merlot	2007	210
C416	<i>Capannelle</i>		1995	140
C415	<i>Capannelle</i>		1990	155
C416	<i>Capannelle Barrique</i>		1995	145
C418	<i>Solare</i>	sangiovese, malvasia nera	2007	140
C417	<i>Solare</i>	sangiovese, malvasia nera	1997	155

## **Caprili**

C562	<i>Brunello di Montalcino</i>		2015	95
C538	<i>Rosso di Montalcino</i>	sangiovese	2018	65

## **Casanova di Neri**

C556	<i>Brunello di Montalcino Cerretalto</i>		1997	210
C555	<i>Brunello di Montalcino Cerretalto</i>		1995	190
C557	<i>Brunello di Montalcino Tenuta Nuova</i>		1998	175
C422	<i>Pietradonice</i>	cabernet sauvignon	2000	145

## Case Basse Soldera

C530	<i>Rosso di Montalcino</i>		1986	350
C572	<i>Sangiovese</i>		2014	850
C572	<i>Sangiovese</i>		2013	950

## Castell'in Villa

C528	<i>Chianti Classico</i>		2013	80
C539	<i>Chianti Classico Riserva</i>		2010	145

## Castellare di Castellina

C510	<i>Poggio ai Merli</i>	merlot	1999	145
------	------------------------	--------	------	-----

## Castello del Terriccio

C489	<i>Lupicaia</i>	cabernet sauvignon, merlot	1999	195
C488	<i>Lupicaia</i>	cabernet sauvignon, petit verdot	1996	190
C488	<i>Lupicaia</i>	cabernet sauvignon, petit verdot	1993	190

## Castello di Ama

C529	<i>Chianti Classico Vigneto La Casuccia</i>		1997	345
------	---	--	------	-----

## Castello di Monsanto

C527	<i>Chianti Classico Riserva Il Poggio</i>		2010	150
C526	<i>Sangiovese grosso Fabrizio Bianchi</i>		2010	120

## Castello di Volpaia

C522	<i>Chianti Classico Riserva Coltassala</i>		1998	90
------	--	--	------	----

## Castello Romitorio

C551	<i>Brunello di Montalcino Riserva</i>		1997	155
------	---------------------------------------	--	------	-----

## Cecchi

C406	<i>Coevo</i>	sangiovese, merlot, petit verdot, cabernet	2010	135
C405	<i>Coevo</i>	sangiovese, merlot, petit verdot, cabernet	2007	125

## **Certosa di Belriguardo**

C509	<i>Baccano</i>	sangiovese, syrah	2001	100
C509	<i>Rosso di Clausura</i>	sangiovese, merlot	2000	120

## **Ciacci Piccolomini d'Aragona**

C566	<i>Brunello di Montalcino</i>		2012	105
------	-------------------------------	--	------	-----

## **Col D'Orcia**

C409	<i>Olmaia</i>	cabernet sauvignon	1995	130
C409	<i>Olmaia</i>	cabernet sauvignon	1993	125

## **Fattoria del Cerro**

C513	<i>Poggio Golo</i>	merlot	1998	100
------	--------------------	--------	------	-----

## **Fattoria Selvapiana**

C434	<i>Fornace</i>	cabernet sauvignon, cabernet franc, merlot	1999	110
------	----------------	--	------	-----

## **Fattoria Varramista**

C487	<i>Varramista</i>	syrah	2005	95
C487	<i>Varramista</i>	syrah	1999	100

## **Fèlsina**

C524	<i>Chianti Classico Riserva Rancia</i>		1999	110
C486	<i>Fontalloro</i>	sangiovese	2010	115
C407	<i>Maestro Raro</i>	cabernet sauvignon	1997	130
C407	<i>Maestro Raro</i>	cabernet sauvignon	1996	125

## **Frescobaldi - Castello di Nipozzano**

C521	<i>Chianti Rufina Riserva Nipozzano vecchie viti</i>		2015	80
C514	<i>Mormoreto</i>	cabernet sauvignon, merlot, cabernet franc	2000	115

## Frescobaldi - Luce della Vite

C475	<i>Luce</i>	merlot, sangiovese	1998	170
C475	<i>Luce</i>	merlot, sangiovese	1996	165

## Frescobaldi - Tenuta di Castelgiocondo

C545	<i>Brunello di Montalcino Riserva Ripe al Convento</i>		2010	190
C512	<i>Lamaione</i>		2011	115

## Frescobaldi - Tenuta di Castiglioni

C511	<i>Giramonte</i>	merlot, sangiovese	2000	120
C511	<i>Giramonte</i>	merlot, sangiovese	1999	130

## Gaja - Ca' Marcanda

C490	<i>Promis</i>	merlot, syrah, sangiovese	2001	95
------	---------------	---------------------------	------	----

## Gaja - Pieve Santa Restituta

C583	<i>Brunello di Montalcino</i>		2010	125
C584	<i>Brunello di Montalcino Rennina</i>		1997	160

## Grattamacco

C501	<i>Bolgheri Superiore Grattamacco</i>	cabernet sauvignon, merlot, sangiovese	1999	145
C501	<i>Bolgheri Superiore Grattamacco</i>	cabernet sauvignon, merlot, sangiovese	1989	170

## Guado al Tasso

C447	<i>Bolgheri Superiore Guado al Tasso</i>	cabernet sauvignon, cabernet franc, merlot, petit verdot	2016	190
C446	<i>Bolgheri Superiore Guado al Tasso</i>	cabernet sauvignon, merlot, cabernet franc, petit verdot	2013	190
C445	<i>Bolgheri Superiore Guado al Tasso</i>	cabernet sauvignon, merlot, syrah	2000	210

## **Il Borro**

C508	<i>Il Borro</i>	merlot,cabernet sauvignon,syrah,petit verdot	2000	105
------	-----------------	--	------	-----

## **Il Marroneto**

C563	<i>Brunello di Montalcino</i>		2013	160
------	-------------------------------	--	------	-----

## **Il Poggiolo - Roberto Cosimi**

C565	<i>Brunello di Montalcino Beato</i>		1998	150
------	-------------------------------------	--	------	-----

C564	<i>Brunello di Montalcino Riserva Beato</i>		1997	220
------	---	--	------	-----

## **Il Poggione**

C559	<i>Brunello di Montalcino</i>		2010	110
------	-------------------------------	--	------	-----

## **Isole e Olena**

C411	<i>Cepparello</i>	sangiovese	2015	145
------	-------------------	------------	------	-----

C412	<i>Cepparello</i>	sangiovese	1998	150
------	-------------------	------------	------	-----

## **La Massa**

C523	<i>Chianti Classico Giorgio Primo</i>		1999	120
------	---------------------------------------	--	------	-----

## **La Poderina**

C549	<i>Brunello di Montalcino</i>		1997	120
------	-------------------------------	--	------	-----

## **Le Chiuse**

C591	<i>Brunello di Montalcino</i>		2012	125
------	-------------------------------	--	------	-----

## Le Macchiole

C408	<i>Bolgheri Rosso</i>	merlot, cabernet, syrah	2016	75
C495	<i>Paleo</i>	cabernet franc	2015	165
C494	<i>Paleo</i>	cabernet franc	2013	160
C494	<i>Paleo</i>	cabernet franc	2004	175
C496	<i>Paleo</i>	cabernet sauvignon, franc, sangiovese	1998	150
C404	<i>Scrio</i>	syrah	1999	190

## Le Ragnaie

c590	<i>Brunello di Montalcino</i>		2012	125
c589	<i>Brunello di Montalcino Fornace</i>		2012	205

## Lisini

C577	<i>Brunello di Montalcino</i>		1997	140
C576	<i>Brunello di Montalcino</i>		1995	120
C573	<i>Brunello di Montalcino Riserva Ugolaia</i>		1996	150

## Mazzei - Castello di Fonterutoli

C533	<i>Chianti Classico Gran Selezione</i>		2013	105
C505	<i>Mix 36</i>	sangiovese	2013	140
C498	<i>Siepi</i>	merlot, sangiovese	2015	195
C498	<i>Siepi</i>	merlot, sangiovese	2001	215

## Mazzei - Tenuta di Belguardo

C497	<i>Tenuta Belguardo</i>	cabernet sauvignon, sangiovese, merlot	2001	125
------	-------------------------	--	------	-----

## **Michele Satta**

C516	<i>Bolgheri Superiore Piastraia</i>	sangiovese, cabernet, merlot, syrah	2015	85
------	-------------------------------------	-------------------------------------	------	----

## **Monteraponi**

C532	<i>Chianti Classico Baron' Ugo Riserva</i>	sangiovese, canaiolo nero, colorino	2011	130
------	--	-------------------------------------	------	-----

## **Montesecondo**

C421	<i>Cabernet sauvignon Il Rospo</i>		2015	70
------	------------------------------------	--	------	----

## **Montevertine**

C431	<i>Le Pergole Torte</i>	sangiovese	2016	190
------	-------------------------	------------	------	-----

C430	<i>Le Pergole Torte</i>	sangiovese	2015	200
------	-------------------------	------------	------	-----

C432	<i>Le Pergole Torte</i>	sangiovese	2013	210
------	-------------------------	------------	------	-----

C431	<i>Le Pergole Torte</i>	sangiovese	2011	210
------	-------------------------	------------	------	-----

C434	<i>Montevertine</i>	sangiovese, canaiolo nero, colorino	2016	100
------	---------------------	-------------------------------------	------	-----

C433	<i>Montevertine</i>	sangiovese, canaiolo nero, colorino	2015	100
------	---------------------	-------------------------------------	------	-----

C433	<i>Montevertine</i>	sangiovese, canaiolo nero, colorino	2013	105
------	---------------------	-------------------------------------	------	-----

## **Ornellaia**

C476	<i>Bolgheri Le Serre Nuove</i>	merlot, cabernet sauvignon, cabernet franc, petit verdot	2015	105
------	--------------------------------	---	------	-----

C474	<i>Ornellaia "Il Carisma"</i>	cabernet sauvignon, merlot, cabernet franc, petit verdot	2015	265
------	-------------------------------	---	------	-----

C473	<i>Ornellaia "L'Essenza"</i>	cabernet sauvignon, merlot, petit verdot, cabernet franc	2014	270
------	------------------------------	---	------	-----

C481	<i>Masseto</i>	merlot	2013	810
------	----------------	--------	------	-----

C482	<i>Masseto</i>	merlot	2012	830
------	----------------	--------	------	-----

## Petra

C493	<i>Rosso Petra</i>	cabernet sauvignon, merlot	2007	140
------	--------------------	----------------------------	------	-----

## Piaggia

C519	<i>Carmignano Riserva</i>	sangiovese, merlot, cabernet franc, cabernet sauvignon	2009	95
------	---------------------------	--	------	----

C518	<i>Carmignano Riserva</i>	sangiovese, merlot, cabernet franc, cabernet sauvignon	2003	100
------	---------------------------	--	------	-----

C518	<i>Carmignano Il Sasso</i>	sangiovese, merlot, cabernet franc, cabernet sauvignon	2010	85
------	----------------------------	--	------	----

## Podere della Civettaja

C531	<i>Pinot nero</i>		2016	85
------	-------------------	--	------	----

C534	<i>Pinot nero</i>		2015	90
------	-------------------	--	------	----

## Podere Poggio Scalette

C492	<i>Il Carbonaione</i>	sangiovese	2000	135
------	-----------------------	------------	------	-----

C492	<i>Il Carbonaione</i>	sangiovese	1999	140
------	-----------------------	------------	------	-----

## Poggio di Sotto

C569	<i>Brunello di Montalcino</i>		2011	225
------	-------------------------------	--	------	-----

C571	<i>Brunello di Montalcino Riserva</i>		2010	375
------	---------------------------------------	--	------	-----

C570	<i>Brunello di Montalcino</i>		2003	250
------	-------------------------------	--	------	-----

C537	<i>Rosso di Montalcino</i>		2012	125
------	----------------------------	--	------	-----

C538	<i>Rosso di Montalcino</i>		2005	125
------	----------------------------	--	------	-----

## Poliziano

C517	<i>Vino Nobile di Montepulciano Vigna Asinone</i>	sangiovese	1999	110
------	---	------------	------	-----

## Querciabella

C420	<i>Camartina</i>	cabernet sauvignon, sangiovese	1999	140
------	------------------	--------------------------------	------	-----

C419	<i>Camartina</i>	cabernet sauvignon, sangiovese	1995	150
------	------------------	--------------------------------	------	-----



## **Rocca di Frassinello**

C515	<i>Rocca di Frassinello</i>	sangiovese, cabernet sauvignon, merlot	2011	85
C517	<i>Rocca di Frassinello</i>	sangiovese, cabernet sauvignon, merlot	2004	95

## **Ruffino**

C524	<i>Chianti Classico Riserva Ducale</i>		1997	130
C440	<i>Il Borgo</i>	sangiovese, cabernet sauvignon	1998	120

## **Salvioni**

C547	<i>Brunello di Montalcino</i>		2013	310
C544	<i>Brunello di Montalcino</i>		2012	280

## **San Felice**

C435	<i>Vigorello</i>	cabernet sauvignon, merlot, petit verdot	1998	95
------	------------------	--	------	----

## **San Filippo**

C550	<i>Brunello di Montalcino</i>		1995	120
------	-------------------------------	--	------	-----

## **San Giusto a Rentennano**

C502	<i>La Ricolma</i>	merlot	2016	120
C502	<i>Percarlo</i>	sangiovese	2015	135

## **Siro Pacenti**

C592	<i>Brunello di Montalcino</i>		2003	150
C593	<i>Brunello di Montalcino Pelagrilli</i>		2011	100
C594	<i>Brunello di Montalcino Riserva PS</i>		2010	280

## **Stefano Amerighi**

C410	<i>Syrah Cortona Apice</i>		2015	120
------	----------------------------	--	------	-----

## Stella di Campalto

C583	<i>Brunello di Montalcino Podere S. Giuseppe Ris.</i>		2012	210
C548	<i>Brunello di Montalcino Podere S. Giuseppe Ris.</i>		2011	220
C594	<i>Rosso di Montalcino</i>		2014	135
C535	<i>Rosso di Montalcino</i>		2013	140

## Tenimenti Angelini - Val di Suga

C561	<i>Brunello di Montalcino Vigna Spuntali</i>		2004	130
------	--	--	------	-----

## Tenimenti Luigi d'Alessandro

C402	<i>Cortona Il Bosco</i>	syrah	2000	100
C402	<i>Cortona Il Bosco</i>	syrah	1999	95
C403	<i>Cortona Il Bosco</i>	syrah	1998	95

## Tenuta di Biserno

C506	<i>Biserno</i>	merlot, cabernet franc, cabernet sauvignon, petit verdot	2008	175
------	----------------	---	------	-----

## Tenuta di Nozzole

C437	<i>Il Pareto</i>	cabernet sauvignon	1999	140
C438	<i>Il Pareto</i>	cabernet sauvignon	1998	130

## Tenuta di Trinoro

C477	<i>Le Cupole di Trinoro</i>	cesanese di affile	2004	110
C478	<i>Le Cupole di Trinoro</i>	cesanese di affile	2000	145
C479	<i>Tenuta di Trinoro</i>	cabernet sauvignon, cabernet franc, merlot	2000	395

## Tenuta Fontodi

C525	<i>Chianti Classico Riserva Vigna del Sorbo</i>		1999	110
C525	<i>Chianti Classico Riserva Vigna del Sorbo</i>		1998	110
C444	<i>Flaccianello della Pieve</i>		1999	160
C443	<i>Flaccianello della Pieve</i>		1998	150
C401	<i>Syrah Case Via</i>		1999	90
C401	<i>Syrah Case Via</i>		1998	90

## Tenuta La Fuga

C574	<i>Brunello di Montalcino Riserva</i>		1997	140
------	---------------------------------------	--	------	-----

## Tenuta le Potazzine

C560	<i>Brunello di Montalcino</i>		2013	155
C552	<i>Brunello di Montalcino</i>		1997	185
C536	<i>Rosso di Montalcino</i>		2016	80

## Tenuta San Guido

C469	<i>Sassicaia</i>	cabernet sauvignon, cabernet franc	2016	570
C466	<i>Sassicaia</i>	cabernet sauvignon, cabernet franc	2015	600
C468	<i>Sassicaia</i>	cabernet sauvignon, cabernet franc	2014	375
C465	<i>Sassicaia</i>	cabernet sauvignon, cabernet franc	2013	435
C466	<i>Sassicaia</i>	cabernet sauvignon, cabernet franc	2012	410
C467	<i>Sassicaia</i>	cabernet sauvignon, cabernet franc	2011	395
C467	<i>Sassicaia</i>	cabernet sauvignon, cabernet franc	1980	550
C463	<i>Guidalberto</i>	cabernet sauvignon, merlot	2017	100
C462	<i>Guidalberto</i>	cabernet sauvignon, merlot	2016	105
C464	<i>Guidalberto</i>	cabernet sauvignon, merlot	2015	105

## **Tenuta Sette Ponti**

C485	<i>Oreno</i>	merlot, cabernet sauvignon, petit verdot	2012	125
------	--------------	--	------	-----

## **Tenute del Cabreo**

C439	<i>Il Borgo</i>	sangiovese, cabernet sauvignon	1999	110
------	-----------------	--------------------------------	------	-----

## **Tiezzi**

C546	<i>Brunello di Montalcino Vigna Soccorso</i>		2012	95
------	--	--	------	----

C558	<i>Brunello di Montalcino Vigna Soccorso</i>		2011	90
------	--	--	------	----

## **Tua Rita**

C411	<i>Giusto di Notri</i>	cabernet sauvignon, merlot, cabernet franc	2004	140
------	------------------------	--	------	-----

## **Vecchie Terre di Montefili**

C424	<i>Bruno di Rocca</i>	cabernet sauvignon, sangiovese	1999	120
------	-----------------------	--------------------------------	------	-----

C425	<i>Bruno di Rocca</i>	cabernet sauvignon, sangiovese	1998	120
------	-----------------------	--------------------------------	------	-----

C426	<i>Bruno di Rocca</i>	cabernet sauvignon, sangiovese	1995	110
------	-----------------------	--------------------------------	------	-----

## **Villanoviana**

C504	<i>Bolgheri Superiore Sant'Uberto</i>	merlot, cabernet franc, petit verdot	2013	100
------	---------------------------------------	--------------------------------------	------	-----

## **Voltumna**

C507	<i>Zeno</i>	sangiovese, pinot nero	2012	65
------	-------------	------------------------	------	----

# Umbria

## Arnaldo Caprai

<sup>C226</sup> *Outsider* cabernet sauvignon, merlot 2004 120

## Còlpetrone

*Sagrantino di Montefalco* 2007 90

## Falesco

<sup>C227</sup> *Marciliano* cabernet sauvignon, cabernet franc 1999 90

## Lungarotti

<sup>C223</sup> *Sagrantino di Montefalco* 2009 85

## Palazzone

<sup>C225</sup> *Armaleo* cabernet sauvignon, cabernet franc 2000 90

<sup>C225</sup> *Armaleo* cabernet sauvignon, cabernet franc 1999 90

# Lazio

## Colle Picchioni

<sup>C242</sup> *Vigna del Vassallo* merlot, cabernet sauvignon, cabernet franc 2000 100

## Tenuta di Fiorano

<sup>C244</sup> *Fiorano Rosso* cabernet sauvignon, merlot 2011 120

<sup>C245</sup> *Fiorano Rosso* cabernet sauvignon, merlot 2010 125



# Marche

## Dezi

C228 *Regina del Bosco* montepulciano 1998 90

## Fattoria San Lorenzo

C224 *Il San Lorenzo Rosso Riserva* syrah 2004 150

## Fosso dei Ronchi

C231 *Pinot nero Costa del Picchio Riserva* 2009 90

C231 *Pinot nero Costa del Riccio Riserva* 2009 95

## La Monacesca

C232 *Camerte* sangiovese grosso, merlot 1998 85

## Poderi Capecci San Savino

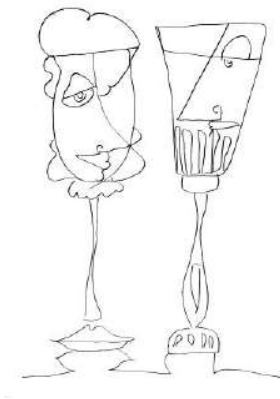
C232 *Ver Sacrum* montepulciano 2000 80

## Santa Barbara

C229 *Il Maschio da Monte* montepulciano 2012 85

## Umani Ronchi

C233 *Conero Campo San Giorgio Riserva* montepulciano 2009 115



# Abruzzo

## De Fermo

C237 *Montepulciano d'Abruzzo Prologo* 2014 90

## Emidio Pepe

C236 *Montepulciano d'Abruzzo* 2011 100

C236 *Montepulciano d'Abruzzo* 2000 185

## Torre dei Beati

C238 *Montepulciano d'Abruzzo Mazzamurello* 2014 90

## Valentini

C247 *Montepulciano d'Abruzzo* 2013 260

## Valle Reale

C235 *Montepulciano d'Abruzzo Sant'Eusanio* 2017 70

C241 *Montepulciano d'Abruzzo San Calisto* 2015 115

C241 *Montepulciano d'Abruzzo Vigna del Convento* 2011 130



# Campania

## Astroni

C258	<i>Piedirosso Tenuta Camaldoli</i>		2012	80
------	------------------------------------	--	------	----

## Feudi di San Gregorio

C260	<i>Serpico</i>	aglianico	2000	110
------	----------------	-----------	------	-----

## Galardi

C263	<i>Terra di Lavoro</i>	aglianico, piedirosso	2013	120
------	------------------------	-----------------------	------	-----

C256	<i>Terra di Lavoro</i>	aglianico, piedirosso	2011	115
------	------------------------	-----------------------	------	-----

C257	<i>Terra di Lavoro</i>	aglianico, piedirosso	2004	135
------	------------------------	-----------------------	------	-----

## Luigi Tecce

C249	<i>Taurasi Poliphemo</i>		2010	110
------	--------------------------	--	------	-----

C249	<i>Taurasi Puro Sangue Riserva</i>		2013	115
------	------------------------------------	--	------	-----

## Mastroberardino

C251	<i>Taurasi Naturalis Historia</i>		1997	115
------	-----------------------------------	--	------	-----

C250	<i>Taurasi Radici Centotrenta Riserva</i>		2009	85
------	---	--	------	----

## Montevetrano

C266	<i>Montevetrano</i>	cabernet sauvignon, merlot, aglianico	2004	130
------	---------------------	---------------------------------------	------	-----

C265	<i>Montevetrano</i>	cabernet sauvignon, merlot, aglianico	2001	120
------	---------------------	---------------------------------------	------	-----

C264	<i>Montevetrano</i>	cabernet sauvignon, merlot, aglianico	2000	120
------	---------------------	---------------------------------------	------	-----

## Nanni Copè

C259	<i>Sabbie di Sopra il Bosco</i>	pallagrello nero, aglianico, casavecchia	2014	90
------	---------------------------------	--	------	----



## Perillo

C265	<i>Taurasi</i>		2007	100
C254	<i>Taurasi Riserva</i>		2006	110
C254	<i>Taurasi</i>		2005	110
C253	<i>Taurasi</i>		2004	100
C253	<i>Taurasi Riserva</i>		2003	105

## Tiziana Marino

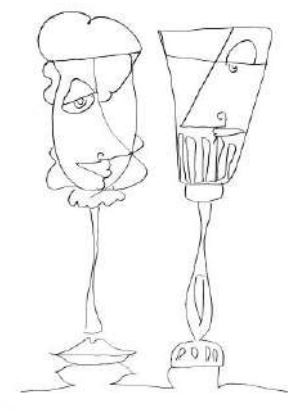
C255	<i>Turandea</i>	aglianico	2007	85
------	-----------------	-----------	------	----

## Villa Matilde

C262	<i>Falerno del Massico Vigna Camarato</i>	aglianico, piedirosso	1999	95
------	---	-----------------------	------	----

## Villa Raiano

C252	<i>Taurasi</i>		1999	95
------	----------------	--	------	----



# Puglia

## Leone De Castris

C264 *Salice Salentino Donna Lisa Riserva* negroamaro, malvasia nera di Lecce 2007 90

## Tenuta la Corte

C271 *Zinfandel Anfora* primitivo 2001 80

## Tormaresca

C265 *Bocca di lupo* aglianico 2000 85

C266 *Masseria Maime* negroamaro 2010 80

# Molise

## Di Majo Norante

C240 *Don Luigi Riserva* montepulciano, aglianico 2003 90

# Basilicata

## Basilisco

C269 *Aglianico del Vulture Basilisco* 2000 90

## Camerlengo

C270 *Aglianico del Vulture Antelio* 2007 70

C493 *Aglianico del Vulture Camerlengo* 2006 80

## Cantine Del Notaio

C263 *Aglianico del Vulture La Firma* 2004 95

## Musto Carmelitano

C268 *Aglianico del Vulture Etichetta Bianca* 2013 85

C267 *Aglianico del Vulture Pian del Moro* 2010 70

C267 *Aglianico del Vulture Serra del Prete* 2011 65

# Sicilia

## Arianna Occhipinti

C279 *Frappato di Vittoria* 2014 85

## Benanti

C283 *Serra della Contessa* nerello mascalese, nerello cappuccio 2003 90

## Bonavita

C280 *Faro* nerello mascalese, nerello cappuccio, nocera 2012 85

## Ciro Biondi

C273 *Etna Rosso San Nicolò* nerello mascalese, nerello cappuccio 2012 115

## Cos

C286 *Cerasuolo di Vittoria* nero d'Avola, frappato 2005 70

## Donnafugata

C282 *Tancredi* cabernet sauvignon, nero d'Avola 2004 80

## Duca di Salaparuta

C285 *Duca Enrico* nero d'Avola 1996 110

## Enò-Trio

F129 *Pussenti* nerello mascalese 2014 85

## Federico Graziani

C274 *Profumo di Vulcano* nerello mascalese, alicante, francisi, nerello cappuccio 2016 140

## Graci

C275 *Etna Rosso Arcurà* nerello mascalese 2014 100

## Gulfi

C286 *Nero d'Avola NeroMaccarj* 2006 90

## Palari

C281	<i>Faro</i>	nerello cappuccio, acitana, nero d'Avola, nocera, tignolino	2010	105
------	-------------	--	------	-----

## Passopisciario

C277	<i>Contrada Guardiola</i>	nerello mascalese	2015	110
C276	<i>Contrada Porcaria</i>	nerello mascalese	2015	125
C278	<i>Passorosso</i>	nerello mascalese	2015	85

## Planeta

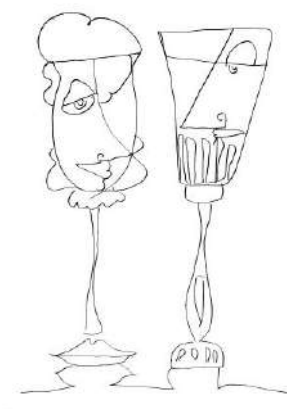
C284	<i>Santa Cecilia</i>	nero d'Avola	2010	80
------	----------------------	--------------	------	----

## Tasca d'Almerita - Tenuta Regaleali

C288	<i>Cabernet sauvignon</i>		2000	100
C289	<i>Riserva del Conte</i>	perricone, nero d'Avola	2010	135
C288	<i>Rosso del Conte</i>	nero d'Avola	2003	95

## Tenuta delle Terre Nere

C272	<i>Etna Rosso Santo Spirito</i>	nerello mascalese, nerello cappuccio	2012	100
------	---------------------------------	--------------------------------------	------	-----



# Sardegna

## Argiolas

C293	<i>Turriga</i>	cannonau, bovale, carignano, malvasia nera	2010	140
C293	<i>Turriga</i>	cannonau, bovale, carignano, malvasia nera	2002	150

## Cantina Giba 6mura

C292	<i>Carignano del Sulcis Vecchie Vigne</i>		2011	80
------	---	--	------	----

## Cantina Gungui

C279	<i>Cannonau di Sardegna Berteru Riserva</i>		2015	105
------	---	--	------	-----

## Dettori

C291	<i>Cannonau Dettori Rosso</i>		2012	120
------	-------------------------------	--	------	-----

## Gabbas

C292	<i>Cannonau Dule</i>		2012	65
------	----------------------	--	------	----

## Giovanni Montisci

C282	<i>Cannonau di Sardegna Barrosu Juan</i>		2015	195
------	--	--	------	-----

C264	<i>Cannonau di Sardegna Barrosu Riserva Franzisca</i>		2015	140
------	---	--	------	-----

## Punica

C290	<i>Barrua</i>	carignano, cabernet sauvignon, merlot	2002	115
------	---------------	---------------------------------------	------	-----

## Santadi

C287	<i>Carignano del Sulcis Superiore Terre Brune</i>		1999	110
------	---	--	------	-----

## Sella e Mosca

C290	<i>Marchese di Villamarina</i>	cabernet sauvignon	1992	95
------	--------------------------------	--------------------	------	----

# Francia

## Bordeaux

### **Château Beychevelle**

F71 *Château Beychevelle 4ème G.C.C.* 2014 230

### **Château Brane-Cantenac**

F91 *Château Brane-Cantenac 2ème G.C.C.* 2012 175

### **Château Cantemerle**

F109 *Château Cantemerle Grand Cru Classé* 2011 135

### **Château Certan de May**

F59 *Château Certan de May* 2000 290

### **Château Cheval Blanc**

F78 *Château Cheval Blanc 1er G.C.C. "A"* 2004 810

### **Château De Pez**

F119 *Château De Pez* 2004 135

### **Château Haut Brion**

F74 *Château Haut Brion Rouge 1er G.Cru Classé* 2015 1.945

F74 *Château Haut Brion Rouge 1er G.Cru Classé* 1997 610

### **Château l'Evangile**

F61 *Blason de l'Evangile* 2000 190

F64 *Château l'Evangile* 1999 270

### **Château La Grave**

F60 *Château La Grave* 2010 165

### **Château La Louvière**

F73 *Château La Louvière* 2012 105

## **Château Lafite Rothschild**

F108 *Château Lafite Rothschild 1er G.Cru Classé* 2004 860

## **Château Lascombes**

F80 *Château Lascombes 2ème G.C.C.* 2015 220

## **Château Léoville Las Cases**

F100 *Grand Vin de Léoville du Marquis de Las Cases  
2ème G.C.C.* 2010 590

F99 *Grand Vin de Léoville du Marquis de Las Cases  
2ème G.C.C.* 1998 360

## **Château Léoville Poyferré**

F98 *Château Léoville Poyferré 2ème G.C.C.* 2004 195

## **Château Lynch-Bages**

F89 *Château Lynch-Bages 5ème G.C.C.* 2015 355

## **Château Margaux**

F90 *Château Margaux 1er G.Cru Classé* 2004 850

## **Château Montrose**

F118 *Château Montrose 2ème G.C.C.* 2005 360

F117 *Dame de Montrose* 2015 170

## **Château Mouton Rothschild**

F110 *Château Mouton-Rothschild 1er G.Cru Classé* 2014 1.120

## **Château Palmer**

F92 *Alter Ego* 2015 230

F92 *Alter Ego* 2011 240

F93 *Château Palmer 3ème G.C.C.* 2007 520

## **Château Pichon L. - Comtesse de Lalande**

F111	<i>Château Pichon Longueville Comtesse de Lalande 2ème G.C.C.</i>	2011	285
------	---	------	-----

## **Château Respide-Medeville**

F116	<i>Château Respide-Medeville</i>	2011	85
------	----------------------------------	------	----

## **Château Talbot**

F97	<i>Château Talbot 4ème G.C.C.</i>	2010	245
-----	-----------------------------------	------	-----

## **Monplaisir**

F115	<i>Bordeaux Cru Monplaisir Supérieur</i>	2014	70
------	--	------	----





# Borgogna

## **A. F. Gros**

F26	<i>Richebourg Grand Cru</i>	2015	935
F11	<i>Vosne-Romanée Maizières</i>	2014	170
S26	<i>Pommard Les Arvelets 1er Cru</i>	2017	195

## **Anne Gros**

F20	<i>Échézeaux Les Loachausse Grand Cru</i>	2016	335
-----	---	------	-----

## **Arlaud**

F18	<i>Gevrey-Chambertin Aux Combottes 1er Cru</i>	2017	225
-----	--	------	-----

## **Armand Rousseau**

	<i>Chambertin Grand Cru</i>	2016	2.500
F134	<i>Clos de la Roche Grand Cru</i>	2015	980
F38	<i>Gevrey-Chambertin Clos Saint-Jacques 1er Cru</i>	2013	930
F11	<i>Gevrey-Chambertin Les Cazetiers 1er Cru</i>	2016	350
	<i>Ruchottes-Chambertin Clos de Ruchottes Grand Cru</i>	2016	820

## **Arnaud Ente**

F123	<i>Bourgogne Pinot noir</i>	2016	215
F123	<i>Volnay Les Santenots du Milieu 1er Cru</i>	2016	395

## **Blain-Gagnard**

S24	<i>Volnay Champans 1er Cru</i>	2017	150
-----	--------------------------------	------	-----

## **Comte Georges de Vogüé**

F27	<i>Chambolle Musigny</i>	2014	370
-----	--------------------------	------	-----

## **Comte Liger-Belair**

	<i>La Romanée Monopole Grand Cru</i>	2016	6.000
--	--------------------------------------	------	-------

## **Denis Mortet**

F37 *Gevrey-Chambertin Lavaux St-Jacques 1er Cru* 2015 420

## **Dugat-Py**

F7 *Gevrey-Chambertin Champeaux V. V. 1er Cru* 2016 525

## **Dujac**

F134 *Clos de la Roche Grand Cru* 2016 530

F63 *Morey-Saint-Denis 1er Cru* 2016 250

F34 *Morey-Saint-Denis* 2015 160

F40 *Vosne-Romanée Aux Malconsorts 1er Cru* 2016 490

## **Georges et Christophe Roumier**

F132 *Chambolle-Musigny* 2015 290

## **Emmanuel Rouget**

F126 *Bourgogne* 2015 195

F125 *Corton Grand Cru (vigna in affitto)* 2017 350

F126 *Échézeaux Grand Cru* 2015 890

F39 *Vosne-Romanée* 2014 390

*Vosne-Romanée Cros Parantoux 1er Cru* 2016 2.900

## **Felettig Gilberte et Christine**

OF54 *Chambolle-Musigny Les Carrières 1er Cru* 2014 210

F55 *Échézeaux Grand Cru* 2014 295

## **Georges Mugneret-Gibourg**

F22 *Chambolle-Musigny Les Feusselottes 1er Cru* 2015 340

## **Georges Noëllat**

F2 *Vosne-Romanée* 2016 230

F31 *Vosne-Romanée Les Beaux Monts 1er Cru* 2016 420

## Henri Gouges

F47	<i>Nuits-Saint-Georges</i>	2014	145
F36	<i>Nuits-Saint-Georges Les Vaucrains 1er Cru</i>	2013	195

## Hervé Roumier

F52	<i>Chambolle-Musigny</i>	2016	215
F36	<i>Chambolle-Musigny</i>	2015	225

## Hubert Lignier

F45	<i>Gevrey-Chambertin Les Seuvrées</i>	2014	175
-----	---------------------------------------	------	-----

## Hudelot-Noëllat

F62	<i>Vosne-Romanée</i>	2016	205
-----	----------------------	------	-----

## Jacques-Frédéric Mugnier

F136	<i>Nuits-Saint-Georges Clos Maréchale 1er Cru</i>	2014	320
------	---	------	-----

## Joseph Roty

F57	<i>Gevrey-Chambertin Les Fontenys 1er Cru</i>	2014	260
-----	---	------	-----

## Jean-Jacques Confuron

F137	<i>Clos de Vougeot Grand Cru</i>	2015	440
------	----------------------------------	------	-----

F122	<i>Nuits-Saint-Georges Les Fleurières</i>	2015	175
------	---	------	-----

## Louis Jadot

F35	<i>Pommard Clos des Poutures 1er Cru</i>	2003	180
-----	--	------	-----

## Marc Roy

F46	<i>Gevrey-Chambertin Vieilles Vignes</i>	2014	175
-----	--	------	-----

## Marquis d'Angerville

F38	<i>Volnay Champans 1er Cru</i>	2016	290
-----	--------------------------------	------	-----

F44	<i>Volnay Clos des Ducs 1er Cru</i>	2016	395
-----	-------------------------------------	------	-----

## **Marchand Frères**

F24	<i>Chambolle-Musigny Vieilles Vignes</i>	2016	130
F30	<i>Clos de la Roche</i>	2014	225
F41	<i>Morey-Saint-Denis Les Faconnières 1er Cru</i>	2014	150
F29	<i>Morey-Saint-Denis Vieilles Vignes</i>	2016	110

## **Maurice Charleux**

S25	<i>Maranges Rouge Le Clos des Rois 1er Cru</i>	2016	90
-----	--	------	----

## **Méo-Camuzet**

	<i>Échézeaux Grand Cru</i>	2015	780
F37	<i>Nuits Saint-Georges</i>	2012	215
F3	<i>Vosne-Romanée</i>	2016	255
F4	<i>Vosne-Romanée Les Chaumes 1er Cru</i>	2015	380

## **Mussy**

F58	<i>Pommard Épenots 1er Cru</i>	2015	175
-----	--------------------------------	------	-----

## **Michel Gros frère et soeur**

F56	<i>Bourgogne Hautes Côtes de Nuits Rouge</i>	2014	110
F43	<i>Vosne-Romanée Clos de Réas 1er Cru</i>	2014	295

## **Naudin-Ferrand**

S3	<i>Côtes de Nuits Villages Viola Odorata</i>	2017	140
F19	<i>Échézeaux Grand Cru</i>	2016	395
S3	<i>Ladoix La Corvée 1er Cru</i>	2017	150

## **Olivier Guyot**

F21	<i>Marsannay Vieilles Vignes</i>	2015	90
-----	----------------------------------	------	----

## **Robert Groffier**

F44	<i>Gevrey-Chambertin Les Seuvrées</i>	2015	220
-----	---------------------------------------	------	-----

## **Romanée-Conti**

	<i>Corton Rouge Grand Cru</i>	2015	1.950
	<i>Grands Échézeaux Grand Cru</i>	2012	2.300
	<i>La Tâche Monopole Grand Cru</i>	2016	4.500
	<i>La Tâche Monopole Grand Cru</i>	2013	4.100
	<i>Richebourg Grand Cru</i>	2015	3.400
	<i>Romanée-Conti Monopole Grand Cru</i>	2014	12.000
	<i>Romanée-Saint-Vivant Grand Cru</i>	2016	3.800

## **Stéphane Magnien**

F33	<i>Clos Saint-Denis Grand Cru</i>	2015	315
F133	<i>Morey-Saint-Denis Les Faconnières 1er Cru</i>	2013	155

## **Sylvain Cathiard**

F35	<i>Vosne-Romanée</i>	2015	225
F40	<i>Vosne-Romanée</i>	2014	235

## **Sylvie Esmonin**

F128	<i>Gevrey-Chambertin Clos Saint-Jacques 1er Cru</i>	2016	270
F127	<i>Gevrey-Chambertin Vieilles Vignes</i>	2015	155

## **Tollot-Beaut**

F19	<i>Aloxe-Corton 1er Cru</i>	2014	140
-----	-----------------------------	------	-----

## **Tortochot**

F131	<i>Gevrey-Chambertin Lavaux S. Jacques 1er Cru</i>	2016	220
------	--	------	-----

## **Trapet**

F12	<i>Gevrey-Chambertin</i>	2016	190
F53	<i>Gevrey-Chambertin Petite Chapelle 1er Cru</i>	2014	225

# Beaujolais

## Château Thivin

F6	<i>Côte-de-Brouilly Cuvée Zaccharie</i>		2016	100
S8	<i>Côte-de-Brouilly La Chapelle</i>		2018	80

## Jean Foillard

F5	<i>Morgon Côte du Py</i>		2014	100
----	--------------------------	--	------	-----

## Jules Desjournays

F124	<i>Fleurie Chapelle des Bois</i>		2011	140
S13	<i>Moulin-à-Vent</i>		2009	145
F135	<i>Moulin-à-Vent Les Michelons</i>		2010	160

# Champagne

## Egly Ouriet

S5	<i>Ambonnay Rouge</i>		2016	280
----	-----------------------	--	------	-----

# Languadoca-Rossiglione

## Domaine de Montcalmès

F10	<i>Coteaux du Languedoc Terrasses du Larzac</i>	syrah, grenache nero, mourvèdre	2013	90
-----	---	---------------------------------	------	----

# Jura

## Labet

S24	<i>Métis Les Parcelles Rares</i>	gamay, poulsard, pinot nero, trousseau	2018	110
S15	<i>Pinot noir Côtes du Jura Les Varrons</i>		2018	110
S15	<i>Poulsard Côtes du Jura Sur Charrière</i>		2018	110

## Jean-François Ganevat

S14	<i>Côtes du Jura En Billat</i>	pinot nero	2016	240
-----	--------------------------------	------------	------	-----

## Valle della Loira

### Clos Rougeard

F15 Saumur-Champigny Clos Rougeard 2013 270

### Domaine des Roches-Neuves

F8 Saumur Champigny La Marginale 2013 115

### Patrick Lambert

S9 Chinon Âme d'Antan 2015 80

## Valle del Rodano

### Auguste Clape

F9 Cornas 2014 215

### Delas

F13 Hermitage Domaine des Tourettes 2008 120

### Féraud et Fils

F28 Châteauneuf-du-Pape Rouge grenache nero, mourvèdre, cinsault, clairette 2014 115

F30 Châteauneuf-du-Pape Rouge Raisins Bleus grenache nero 2016 170

### Jamet

F42 Côte-Rôtie 2014 220

F42 Côte-Rôtie Côte-Brune 2016 365

### Jean-Claude Marsanne

S7 Saint Joseph Rouge 2016 95

### Michel Chapoutier

F14 Crozes-Hermitage 2012 80

# Spagna

## Castilla y Leòn

### **Bodegas Vega Sicilia**

<sup>S34</sup> *Valbuena 5°* tempranillo 2000 250

### **Tinto Pesquera**

<sup>S37</sup> *Tinto Pesquera* tempranillo 1996 110

## Rioja

### **Viñedos del Contino**

<sup>S36</sup> *Contino* tempranillo, graciano 1996 120

## Argentina

### **Mendoza**

### **Cheval des Andes**

<sup>S6</sup> *Cheval des Andes* cabernet sauvignon, malbec, petit verdot 2013 170

## Australia

### **Australia Meridionale**

### **Penfolds**

<sup>S17</sup> *Cabernet Sauvignon Bin 407* 1996 120

<sup>S18</sup> *Cabernet Sauvignon Bin 707* 1998 250

<sup>S19</sup> *Shiraz RWT* 1997 260

### **Two Hands Wine**

<sup>S16</sup> *Shiraz Lily's Garden* 2009 140



## Grandi formati

### Spumanti & Champagne

#### Ca' del Bosco

C25 *Franciacorta Annamaria Clementi Dosage Zéro Riserva 1,5 lt* chardonnay, pinot bianco, pinot nero 2010 390

C13 *Franciacorta Vintage Collection Brut 1,5 lt* chardonnay, pinot nero, pinot bianco 2014 240

#### Corte Fusia

C18 *Franciacorta Brut 1,5 lt* chardonnay, pinot nero s.a. 150

#### Haderburg - Alois Ochsenreiter

C29 *Haderburg Pas dosé 1,5 lt* chardonnay, pinot nero 2014 170

#### Agrapart

C286 *Mineral Blanc de Blancs Grand Cru 1,5 lt* chardonnay 2011 490

#### Benoît Lahaye

C9 *Brut nature Grand Cru 1,5 lt* pinot nero, chardonnay s.a. 240

#### Bollinger

C276 *La Grande Année Brut 1,5 lt* pinot nero, chardonnay 2008 560

#### Egly Ouriet

C284 *Rosé Brut Grand Cru 1,5 lt* pinot nero, chardonnay s.a. 470

#### Jacquesson

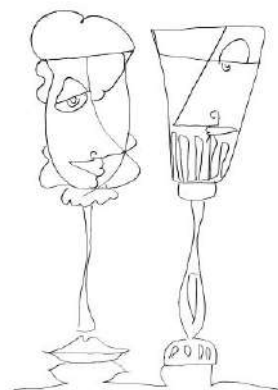
C283 *Cuvée 741 Extra brut 1,5 lt* chardonnay, pinot meunier, pinot nero s.a. 310

## Marie-Noëlle Ledru

<sup>c283</sup>	<i>Brut Grand Cru 1,5 lt</i>	pinot nero, chardonnay	2005	325
-----------------	------------------------------	------------------------	------	-----

## Veuve Clicquot-Ponsardin

<sup>c15</sup>	<i>La Grande Dame Brut 1,5 lt</i>	pinot nero, chardonnay	2008	640
----------------	-----------------------------------	------------------------	------	-----



## Vini bianchi

### Abbazia di Novacella

C275 *Kerner Praepositus 1,5 lt* 2016 130

### Cantina di Terlano

C38 *Nova Domus Riserva 1,5 lt* pinot bianco, chardonnay, sauvignon 2017 190

C45 *Pinot bianco Vorberg Riserva 1,5 lt* 2016 170

C281 *Pinot bianco Vorberg Riserva 1,5 lt* 2015 180

### Castello della Sala

C81 *Cervaro della Sala 1,5 lt* chardonnay, grechetto 2008 230

### Castelluccio

C282 *Sauvignon Ronco del Re 1,5 lt* 2007 180

### Chapoutier Michel

TM *Ermitage Rouge Le Pavillon 1,5 lt* 2007 650

### Delaporte

C117 *Sancerre Blanc Silex 1,5 lt* sauvignon 2017 160

### Féraud et Fils

C277 *Châteauneuf-du-Pape Blanc 1,5 lt* clairette, grenache blanc, muscat petits grains 2017 250

### Jermann

C279 *Vintage Tunina 1,5 lt* sauvignon, chardonnay, malvasia, picolit 2016 220

### Roland Lavantureux

C278 *Chablis Vaudésire Grand Cru 1,5 lt* 2016 260

## **Santa Barbara**

<small>C79</small>	<i>Verdicchio Classico Tardivo ma non Tardo Riserva 1,5 lt</i>	2016	165
--------------------	--	------	-----

## **Valle Reale**

<small>C273</small>	<i>Trebbiano d'Abruzzo Vigna di Capestrano 1,5 lt</i>	2015	210
---------------------	---	------	-----

<small>C86</small>	<i>Trebbiano d'Abruzzo Vigneto di Popoli 1,5 lt</i>	2015	170
--------------------	---	------	-----

## **Vignai da Duline**

<small>C281</small>	<i>Gialloditocai 1,5 lt</i>	2017	190
---------------------	-----------------------------	------	-----

## **Villa Bucci**

<small>C277</small>	<i>Verdicchio dei Castelli di Jesi Villa Bucci 1,5 lt</i>	2015	210
---------------------	---	------	-----

<small>C282</small>	<i>Verdicchio dei Castelli di Jesi Villa Bucci 1,5 lt</i>	2014	220
---------------------	---	------	-----

## **Vini rosati**

### **Giovanni Montisci**

<small>C93</small>	<i>Cannonau di Sardegna Barrosu Rosato 1,5 lt</i>	2018	200
--------------------	---	------	-----

# Vini rossi

## Antinori

C585	<i>Brunello di Montalcino Pian delle Vigne – Vigna Ferrovia Riserva 1,5 lt</i>		2010	380
C453	<i>Tignanello 1,5 lt</i>	sangiovese, cabernet sauvignon, franc	2016	320

## Braida Giacomo Bologna

C51	<i>Barbera d'Asti Bricco dell'Uccellone 1,5 lt</i>		2016	220
-----	--	--	------	-----

## Bruno Rocca

C61	<i>Barbaresco Currà 1,5 lt</i>		2016	340
-----	--------------------------------	--	------	-----

## Ca' del Baio

C62	<i>Barbaresco Asili 1,5 lt</i>		2012	185
-----	--------------------------------	--	------	-----

## Capannelle

C424	<i>Capannelle 1,5 lt</i>		2000	240
C415	<i>Capannelle Decennale 1,5 lt</i>		1998	250
C417	<i>Capannelle Barrique 1,5 lt</i>		1983	250

## Casale del Giglio

	<i>Mater Matuta 1,5 lt</i>	syrah, petit verdot	2003	180
--	----------------------------	---------------------	------	-----

## Castello di Monsanto

C500	<i>Chianti Classico Il Poggio Riserva 1,5 lt</i>		2011	260
------	--	--	------	-----

## Castello di Volpaia

	<i>Chianti Classico Coltassala Riserva 1,5 lt</i>		1983	200
--	---	--	------	-----

## Castelluccio

	<i>Sangiovese Ronco dei Ciliegi 3 lt</i>		2003	310
--	--	--	------	-----

## Cecchi

C405	<i>Coevo 1,5 lt</i>	sangiovese, merlot, petit verdot, cabernet	2007	250
------	---------------------	--	------	-----

## Château Clarke

*Château Clarke Cru Bourgeois 1,5 lt* merlot, cabernet sauvignon 1978 340

## Domaine Comte Georges de Vogüé

*Chambolle Musigny 1,5 lt* 1987 1.350

## Domaine Bonneau du Martray

<sup>NC</sup> *Corton Rouge Grand Cru 1,5 lt* 2006 565

## Domenico Clerico

<sup>C69</sup> *Barolo Ciabot Mentin Ginestra 1,5 lt* 1997 340

<sup>C70</sup> *Barolo Percristina 1,5 lt* 2001 360

## Duca di Salaparuta

*Duca Enrico 1,5 lt* nero d'Avola 1995 230

## Emmanuel Rouget

<sup>TM</sup> *Vosne-Romanée 1,5 lt* 2014 900

## Fattoria Paradiso

*Barbarossa Vigna del Dosso 3 lt* 1999 210

## Fattoria Zerbina

*Marziano 3 lt* sangiovese, cabernet sauvignon, merlot 2004 280

## Féraud et Fils

<sup>S4</sup> *Châteauneuf-du-Pape Rouge Raisins Bleu 1,5lt* grenache nero 2016 340

## Francesco Rinaldi

<sup>C61</sup> *Barolo Cannubi 1,5 lt* 2010 230

## Franco M. Martinetti

<sup>C58</sup> *Barbera d'Asti Montruc 1,5 lt* 2011 170

<sup>C57</sup> *Barbera d'Asti Montruc 1,5 lt* 2007 165

## **Gottardi**

<sup>C167</sup> *Pinot nero Mazzon 1,5 lt* 2016 160

## **Grattamacco**

<sup>C499</sup> *Bolgheri Grattamacco Superiore 1,5 lt* cabernet sauvignon, merlot, sangiovese 2000 270

## **Guado al Tasso**

<sup>C448</sup> *Matarocchio 1,5 lt* cabernet franc 2009 540

<sup>C448</sup> *Matarocchio 1,5 lt* cabernet franc 2007 560

## **Livon**

<sup>C182</sup> *TiareBlù 1,5 lt* merlot, cabernet sauvignon 2006 170

## **Mas de Daumas Gassac**

*Mas de Daumas Gassac Rouge 3 lt* cabernet sauvignon, barbera, bastardo, franc, dolcetto, malbec, merlot, nebbiolo, petit verdot, pinot nero, syrah, tannat 1985 560

## **Masi**

*Campofiorin 1,5 lt* corvina, molinara, rondinella 1988 200

## **Mastroberardino**

*Taurasi 3,71 lt* 1971 1.500

## **Montevertine**

<sup>C423</sup> *Le Pergole Torte 1,5 lt* sangiovese 2016 380

*Le Pergole Torte 6 lt* sangiovese 2016 1.850

<sup>NC</sup> *Le Pergole Torte 50 anni 1,5 lt* sangiovese 2013 1.260

## **Montevetrano**

<sup>C265</sup> *Montevetrano 1,5 lt* cabernet sauvignon, merlot, aglianico 2001 250

## Orlando Abrigo

C59	<i>Barbaresco Meruzzano 1,5 lt</i>		2016	160
	<i>Barbaresco Meruzzano 3 lt</i>		2016	310
C66	<i>Barbaresco Meruzzano 1,5 lt</i>		2013	170

## Palladino

C63	<i>Barolo Parafada 1,5 lt</i>		2013	220
-----	-------------------------------	--	------	-----

## Planeta

C165	<i>Santa Cecilia 1,5 lt</i>	nero d'Avola	2010	160
------	-----------------------------	--------------	------	-----

## Poggio di Sotto

C571	<i>Brunello di Montalcino Riserva 1,5 lt</i>		2010	850
------	--	--	------	-----

## Prunotto

C60	<i>Barolo Bussia 1,5 lt</i>		1998	280
-----	-----------------------------	--	------	-----

## Ruffino

C484	<i>Chianti Classico Riserva Ducale 1,5 lt</i>		1997	270
------	---	--	------	-----

## Tenuta San Guido

C465	<i>Bolgheri Sassicaia 1,5 lt</i>		2011	900
------	----------------------------------	--	------	-----

C469	<i>Guidalberto 1,5 lt</i>	cabernet sauvignon, merlot	2017	200
------	---------------------------	----------------------------	------	-----